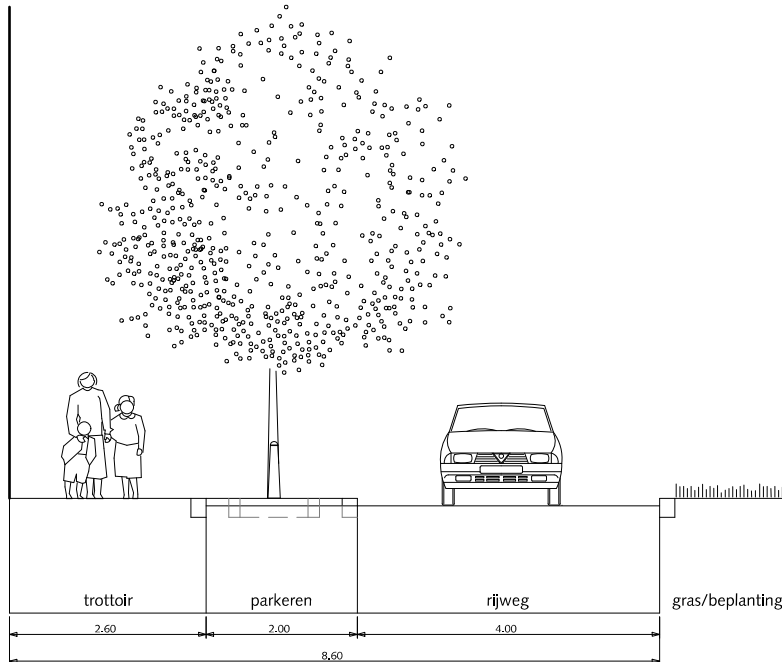
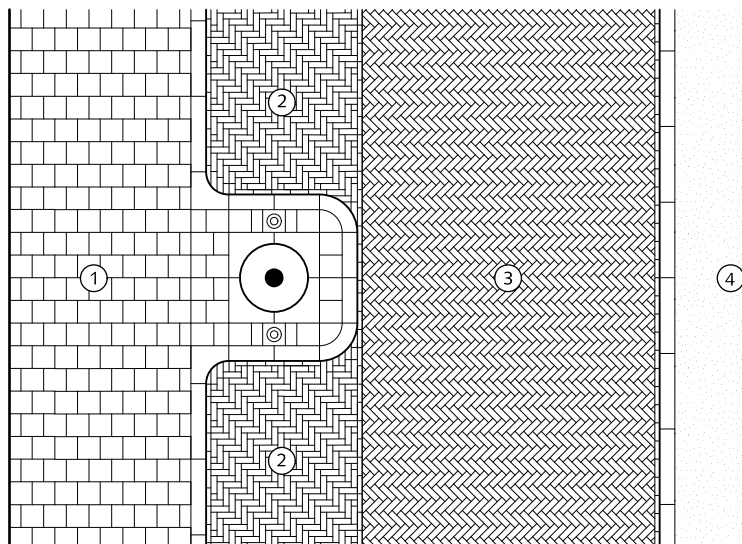


STRAATPROFIEL



DETAIL



## STRAATPROFIELEN ERFTOEGANGSWEG partieel éénrichting éénzijdige bebouwing

- ① Trottoir betongegels met uitgewassen deklaag van natuursteensplit of grijs hoogovencement\*
- ② Parkeren straatbaksteen elleboogverband rood dikformaat
- ③ Rijweg straatbaksteen keperverband rood dikformaat
- ④ Gras/beplanting

\* grijs hoogovencement met kleurstelling gelijkwaardig aan portlandcement



Gemeente Den Haag

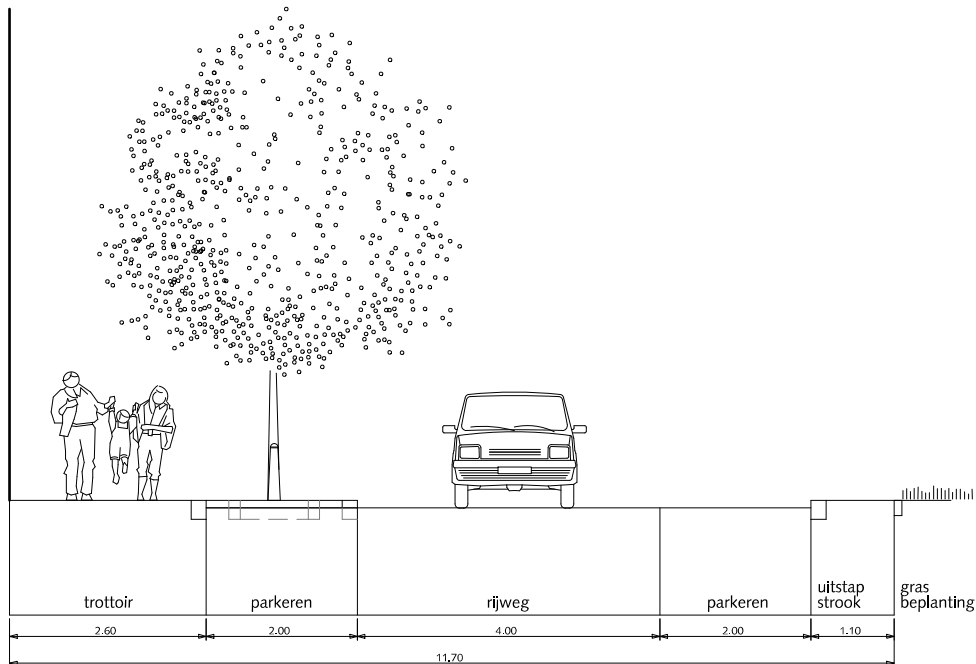
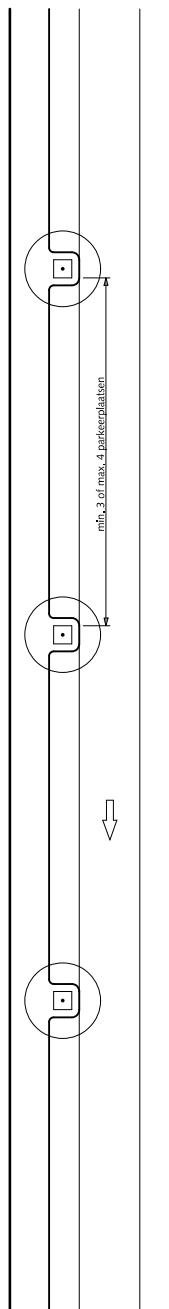


december 2013

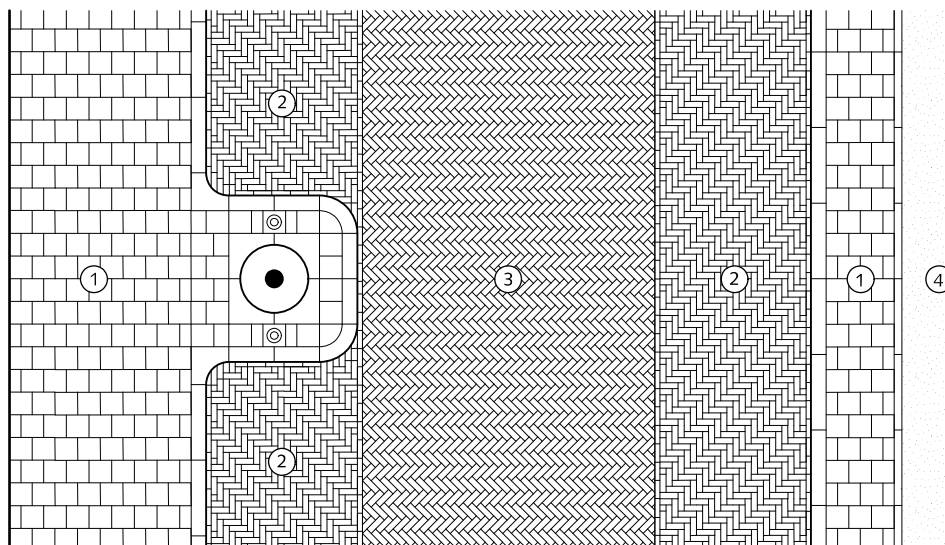
RESIDENTIEKWALITEIT

blad: RSE 01

HANDBOEK OPENBARE RUIMTE  
STANDAARD WEGENBOUWDETAILS



DETAIL



## STRAATPROFIELEN ERFTOEGANGSWEG partieel éénrichting éénzijdige bebouwing

- ① Trottoir betongegels met uitgewassen deklaag van natuursteensplit of grijs hoogovencement\*
- ② Parkeren straatbaksteen elleboogverband rood dikformaat
- ③ Rijweg straatbaksteen keperverband rood dikformaat
- ④ Gras/beplanting

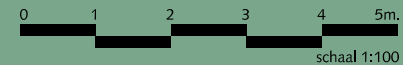
\* grijs hoogovencement met kleurstelling gelijkwaardig aan portlandcement



Gemeente Den Haag

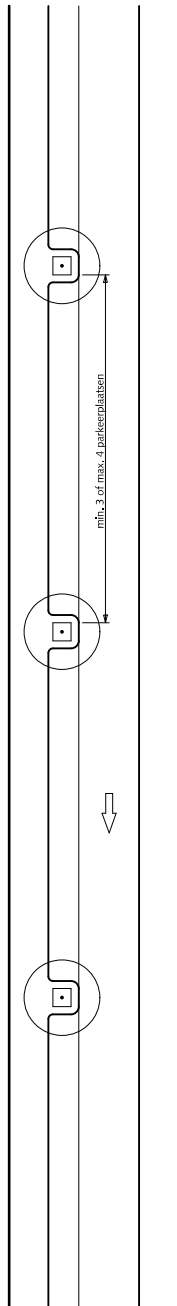
RESIDENTIEKWALITEIT

HANDBOEK OPENBARE RUIMTE  
STANDAARD WEGENBOUWDETAILS

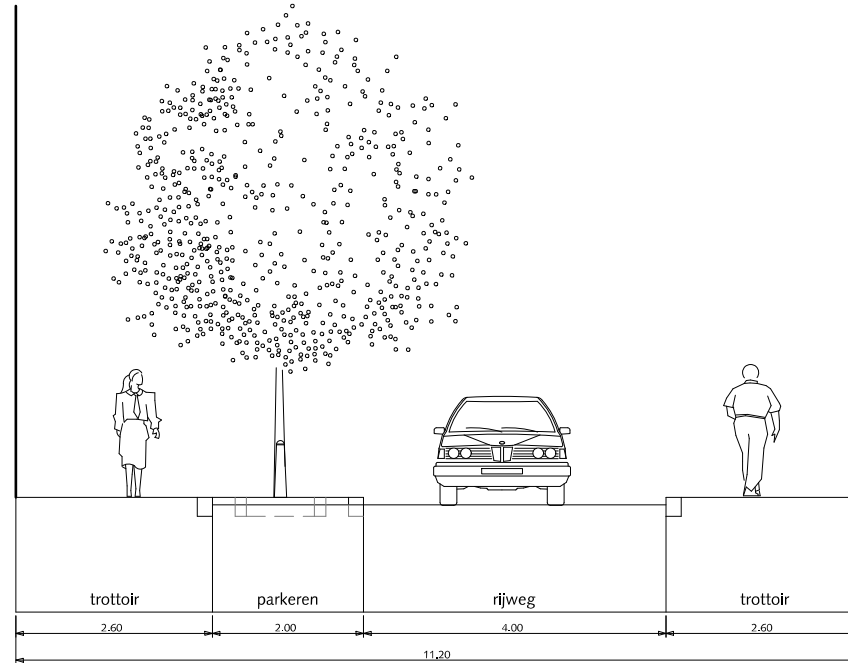


december 2013

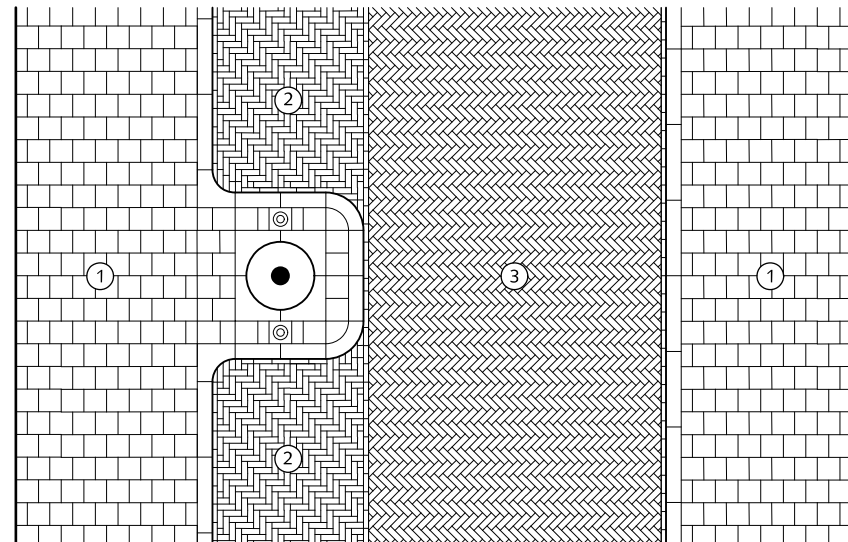
blad: RSE 02



STRAATPROFIEL



DETAIL



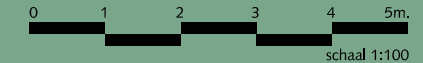
## STRAATPROFIELEN ERFTOEGANGSWEG partieel éénrichting tweezijdige bebouwing

- ① Trottoir betongtegels met uitgewassen deklaag van natuursteensplit of grijs hoogovencement\*
- ② Parkeren straatbaksteen elleboogverband rood dikformaat
- ③ Rijweg straatbaksteen keperverband rood dikformaat

\* grijs hoogovencement met kleurstelling gelijkwaardig aan portlandcement



Gemeente Den Haag

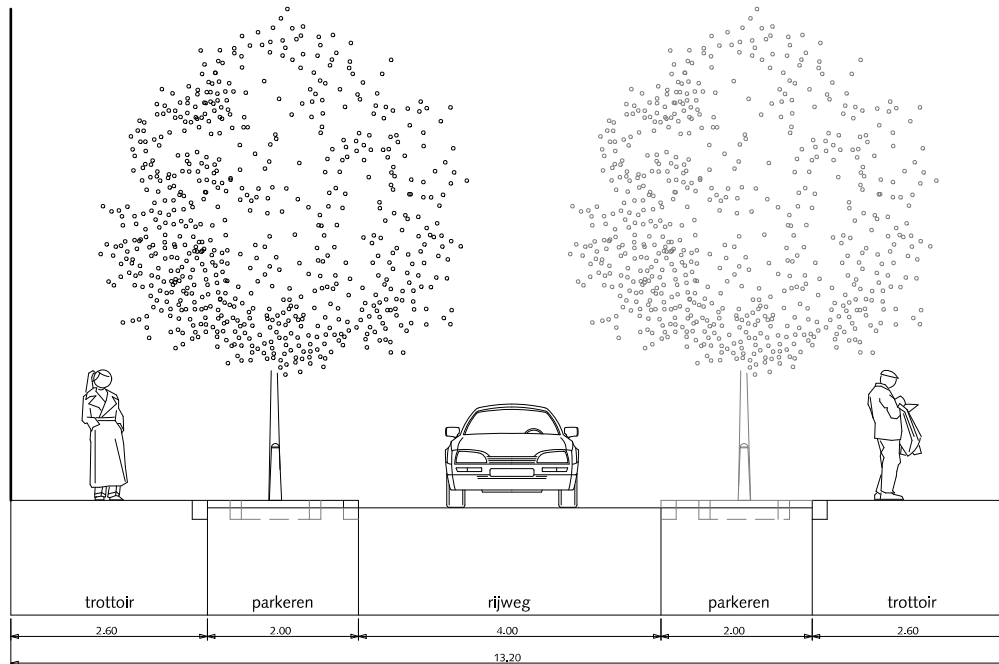
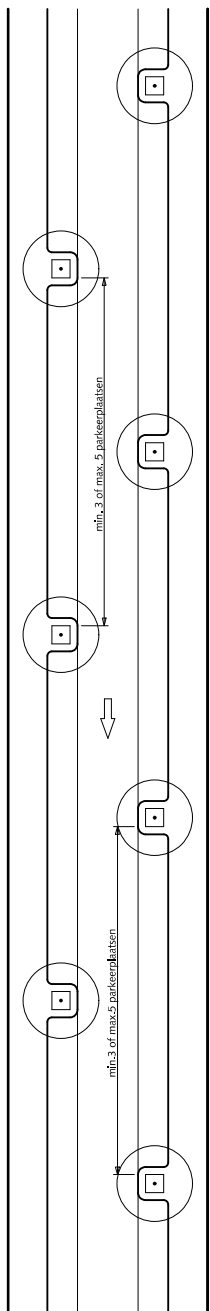


december 2013

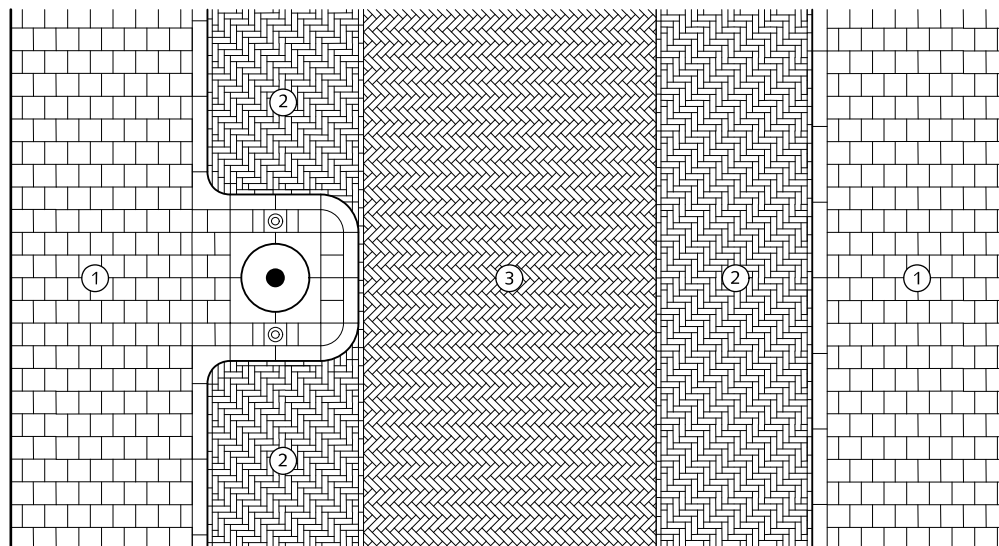
RESIDENTIEKWALITEIT

blad: RSE 03

HANDBOEK OPENBARE RUIMTE  
STANDAARD WEGENBOUWDETAILS



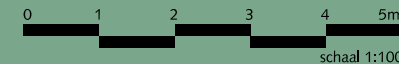
DETAIL



## STRAATPROFIELEN ERFTOEGANGSWEG partieel éénrichting tweezijdige bebouwing

- ① Trottoir betongtegels met uitgewassen deklaag van natuursteensplit of grijs hoogovencement\*
- ② Parkeren straatbaksteen elleboogverband rood dikformaat
- ③ Rijweg straatbaksteen keperverband rood dikformaat

\* grijs hoogovencement met kleurstelling gelijkwaardig aan portlandcement



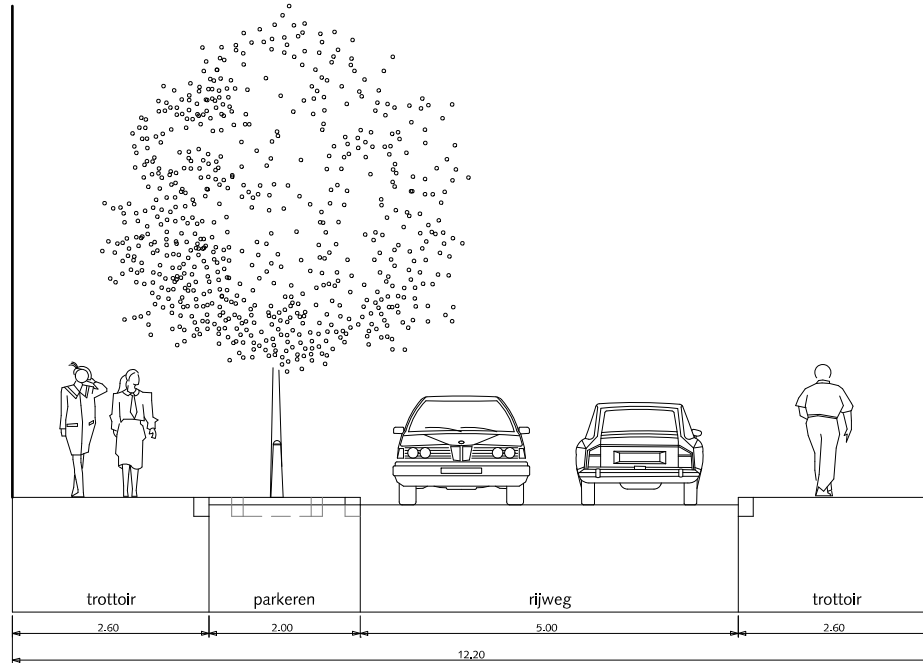
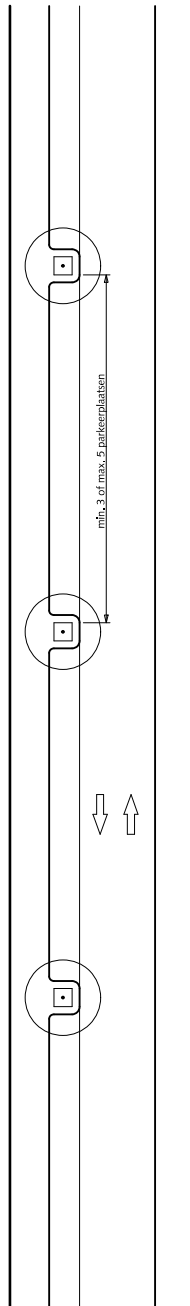
Gemeente Den Haag

december 2013

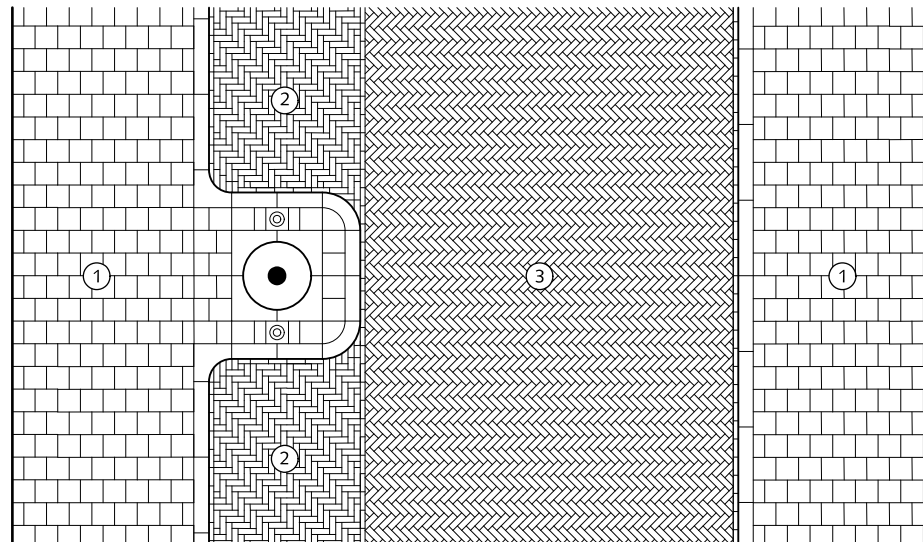
RESIDENTIEKWALITEIT

blad: RST 04

HANDBOEK OPENBARE RUIMTE  
STANDAARD WEGENBOUWDETAILS



DETAIL



## STRAATPROFIELEN ERFTOEGANGSWEG tweerichting tweezijdige bebouwing

- ① Trottoir betontegels met uitgewassen deklaag van natuursteensplit of grijs hoogovencement\*
- ② Parkeren straatbaksteen elleboogverband rood dikformaat
- ③ Rijweg straatbaksteen keperverband rood dikformaat

\* grijs hoogovencement met kleurstelling gelijkwaardig aan portlandcement



Gemeente Den Haag

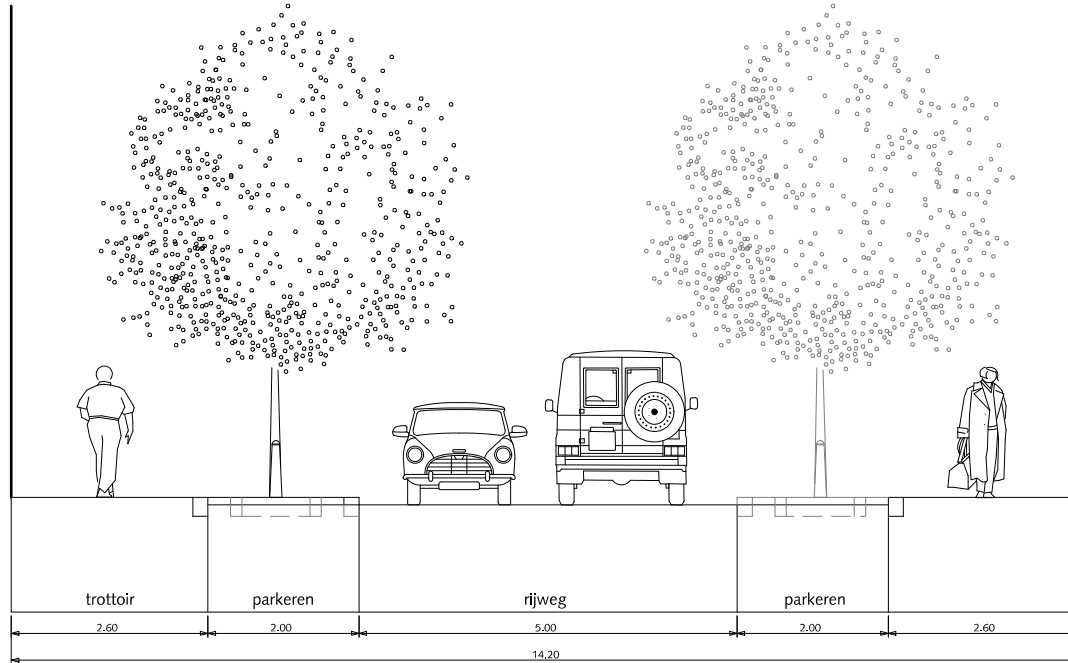
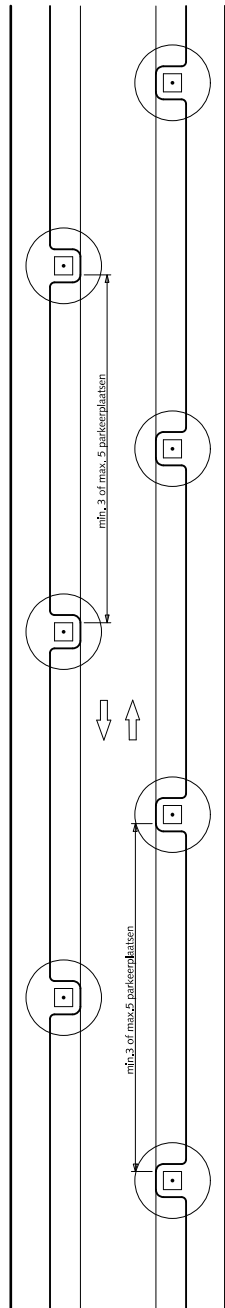


december 2013

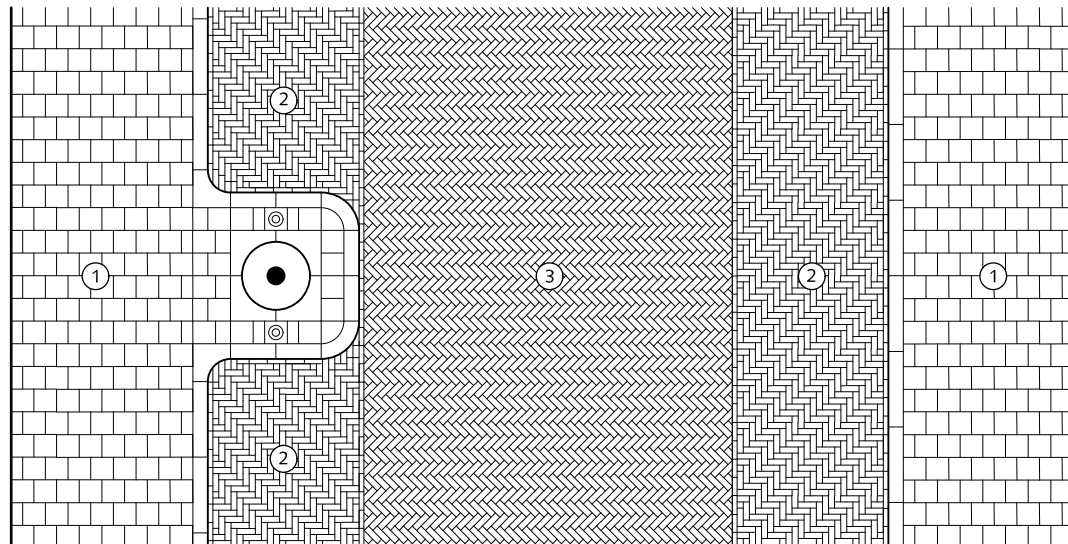
RESIDENTIEKWALITEIT

blad: RSE 05

HANDBOEK OPENBARE RUIMTE  
STANDAARD WEGENBOUWDETAILS



DETAIL



## STRAATPROFIELEN ERFTOEGANGSWEG tweerichting tweezijdige bebouwing

- ① Trottoir betontegels met uitgewassen deklaag van natuursteensplit of grijs hoogovencement\*
- ② Parkeren straatbaksteen elleboogverband rood dikformaat
- ③ Rijweg straatbaksteen keperverband rood dikformaat

\* grijs hoogovencement met kleurstelling gelijkwaardig aan portlandcement



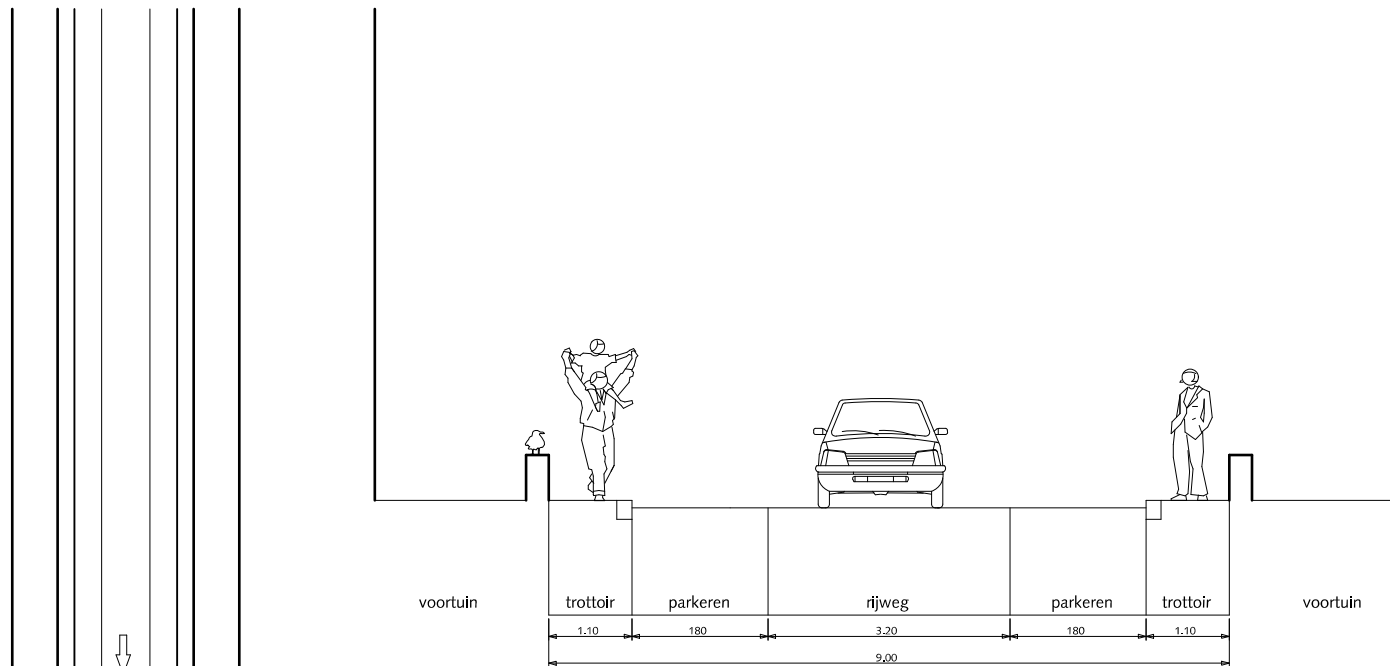
Gemeente Den Haag

december 2013

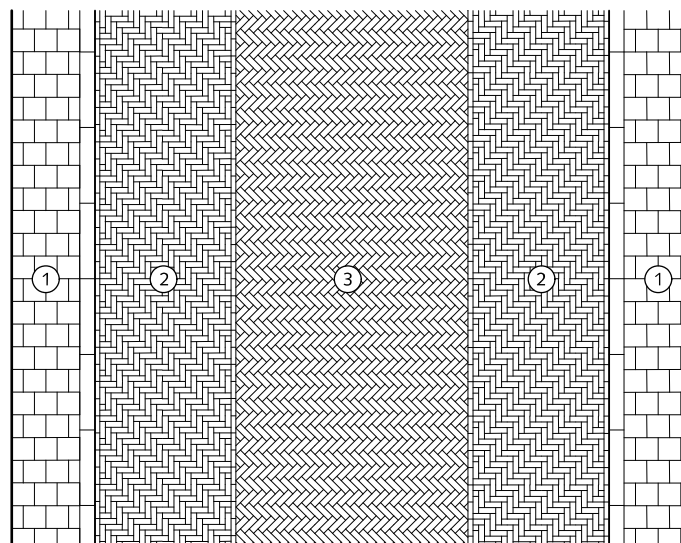
RESIDENTIEKWALITEIT

blad: RSE 06

HANDBOEK OPENBARE RUIMTE  
STANDAARD WEGENBOUWDETAILS



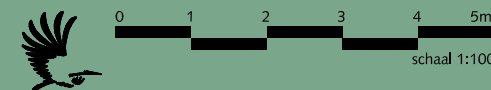
DETAIL



## STRAATPROFIELEN ERFTOEGANGSWEG 2-5-2 STRAAT STANDAARD partieel éénrichting tweezijdige bebouwing

- ① Trottoir betontegels met uitgewassen deklaag van natuursteensplit of grijs hoogovencement\*
- ② Parkeren straatbaksteen elleboogverband rood dikformaat
- ③ Rijweg straatbaksteen keperverband rood dikformaat

\* grijs hoogovencement met kleurstelling gelijkwaardig aan portlandcement



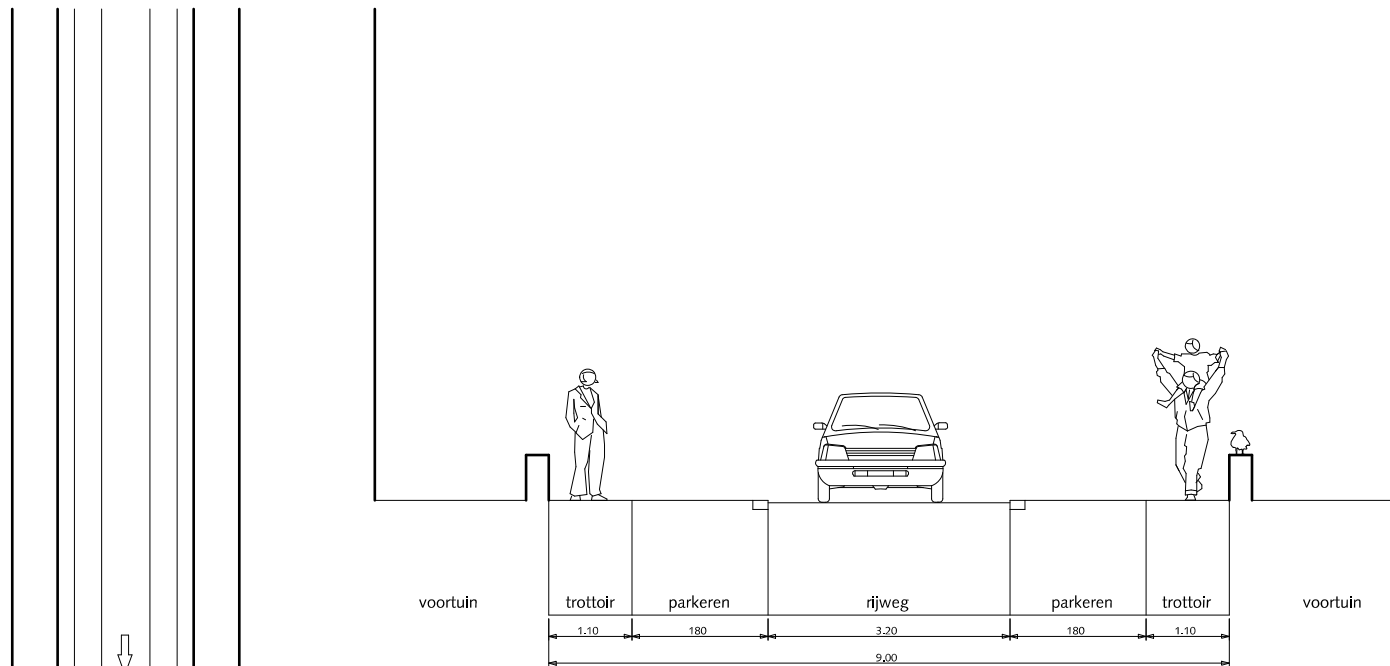
Gemeente Den Haag

december 2013

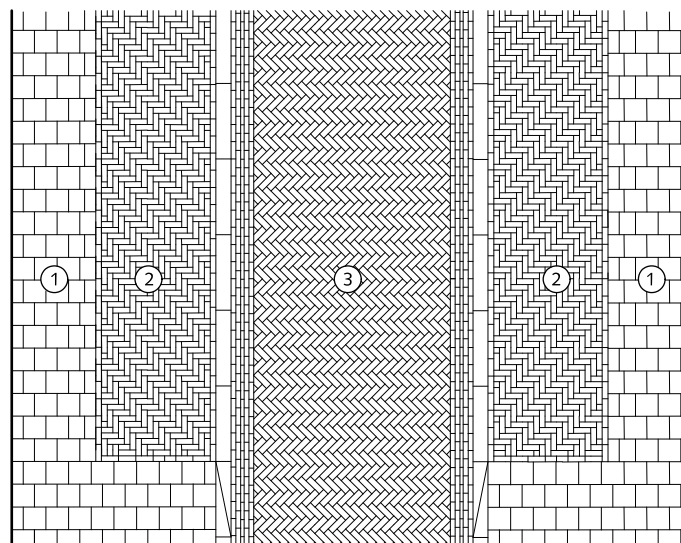
RESIDENTIEKWALITEIT

blad: RSE 07

HANDBOEK OPENBARE RUIMTE  
STANDAARD WEGENBOUWDETAILS



DETAIL

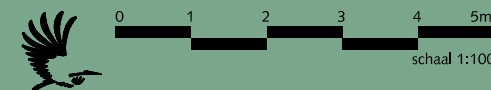


## STRAATPROFIELEN

### ERFTOEGANGSWEG 9.00m. STRAAT UITZONDERING i.v.m. Kabels&Leidingen partieel éénrichting tweezijdige bebouwing

- ① Trottoir betontegels met uitgewassen deklaag van natuursteensplit of grijs hoogovencement\*
- ② Parkeren straatbaksteen elleboogverband rood dikformaat
- ③ Rijweg straatbaksteen keperverband rood dikformaat

\* grijs hoogovencement met kleurstelling gelijkwaardig aan portlandcement



Gemeente Den Haag

december 2013

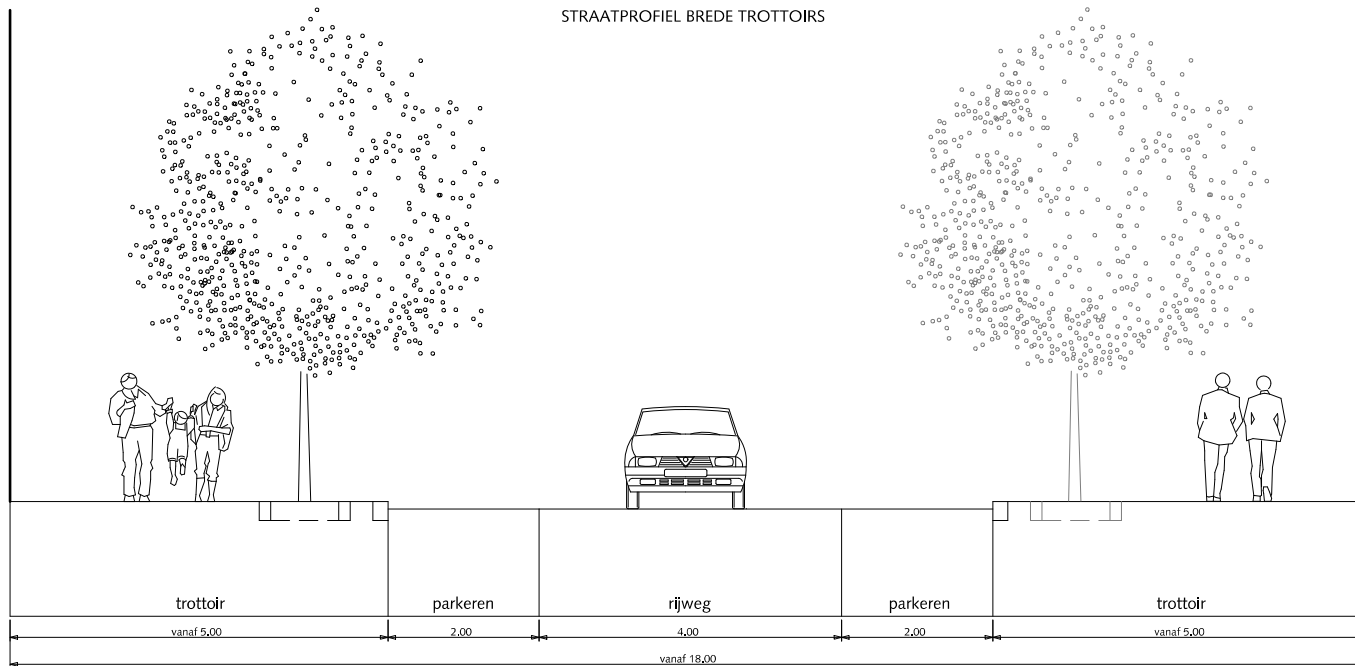
RESIDENTIEKWALITEIT

blad: RSE 08

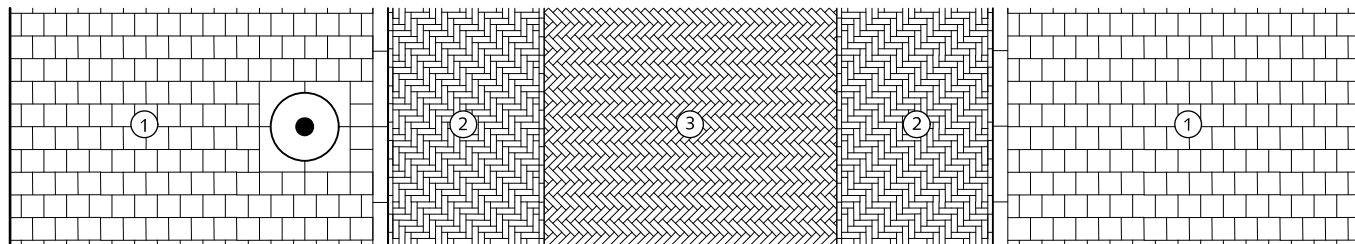
HANDBOEK OPENBARE RUIMTE  
STANDAARD WEGENBOUWDETAILS



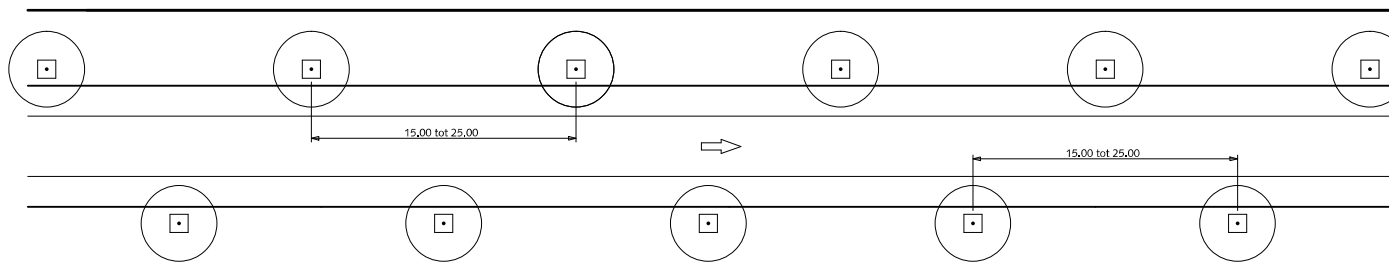
STRAATPROFIEL BREDE TROTTOIRS



DETAIL



SITUATIE 2 ZIJDIG PARKEREN schaal 1:500



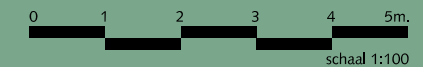
STRAATPROFIELEN  
ERFTOEGANGSWEG  
partieel éénrichting tweezijdige bebouwing

- ① Trottoir betontegels met uitgewassen deklaag van natuursteensplit of grijs hoogovencement\*
- ② Parkeren straatbaksteen elleboogverband rood dikformaat
- ③ Rijweg straatbaksteen keperverband rood dikformaat

\* grijs hoogovencement met kleurstelling gelijkwaardig aan portlandcement



Gemeente Den Haag



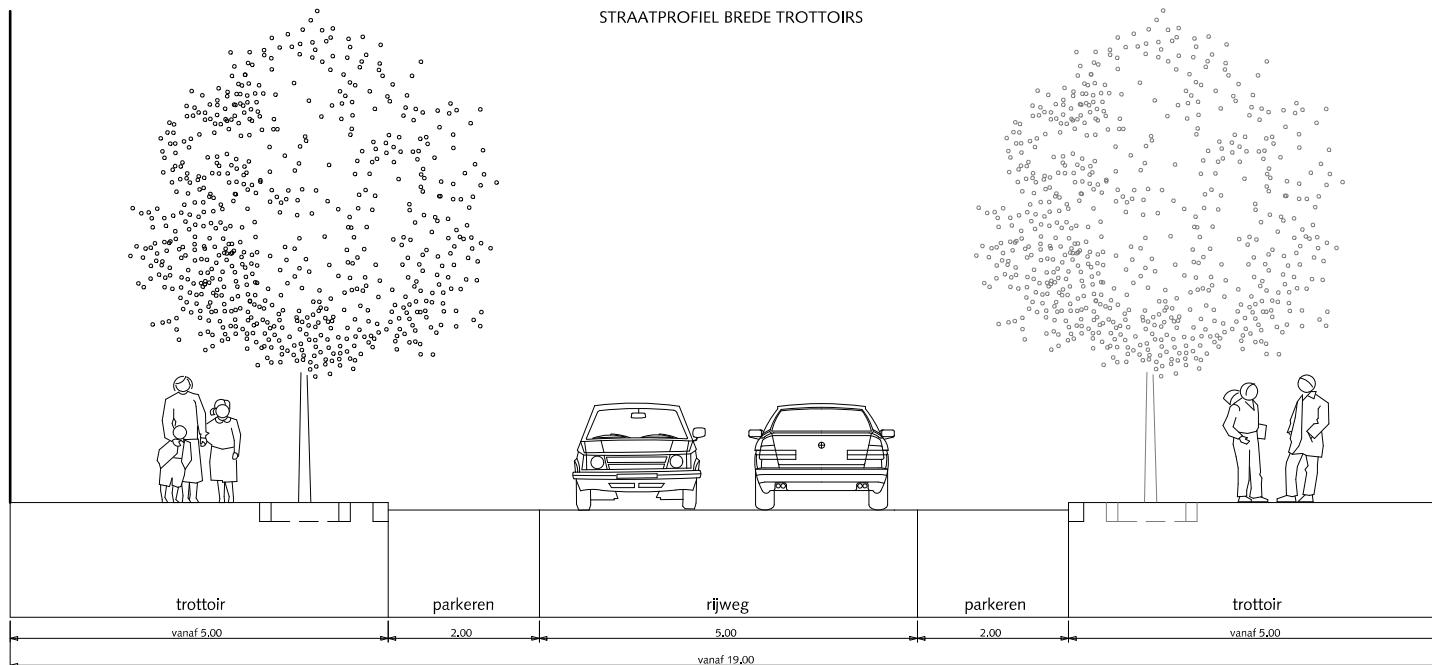
december 2013

RESIDENTIEKWALITEIT

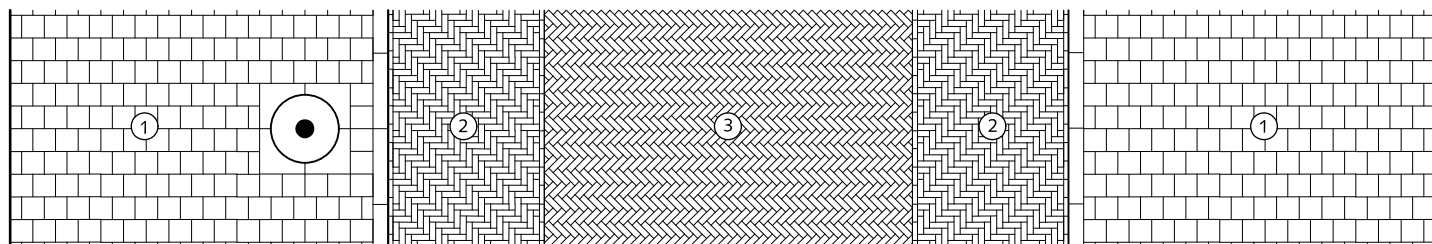
blad: RSE 09

HANDBOEK OPENBARE RUIMTE  
STANDAARD WEGENBOUWDETAILS

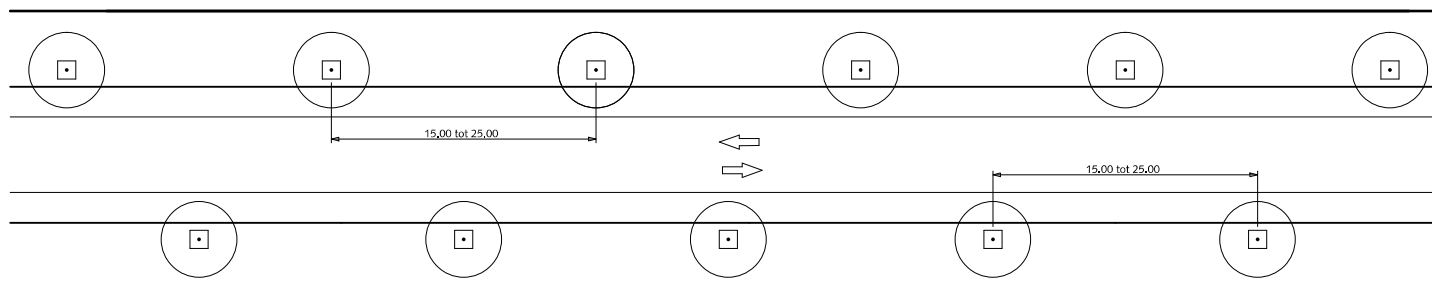
STRAATPROFIEL BREDE TROTTOIRS



DETAIL



SITUATIE 2 ZIJDIG PARKEREN schaal 1:500



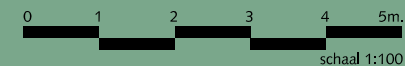
STRAATPROFIELEN  
ERFTOEGANGSWEG  
tweerichting tweezijdige bebouwing

- ① Trottoir betontegels met uitgewassen deklaag van natuursteensplit of grijs hoogovencement\*
- ② Parkeren straatbaksteen elleboogverband rood dikformaat
- ③ Rijweg straatbaksteen keperverband rood dikformaat

\* grijs hoogovencement met kleurstelling gelijkwaardig aan portlandcement



Gemeente Den Haag

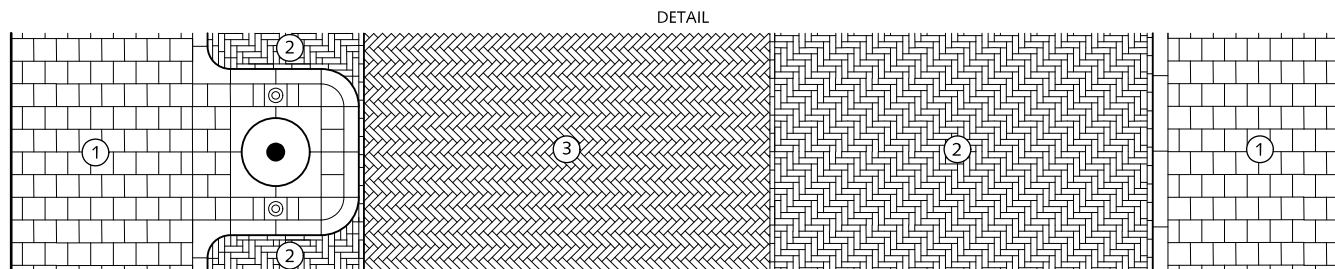
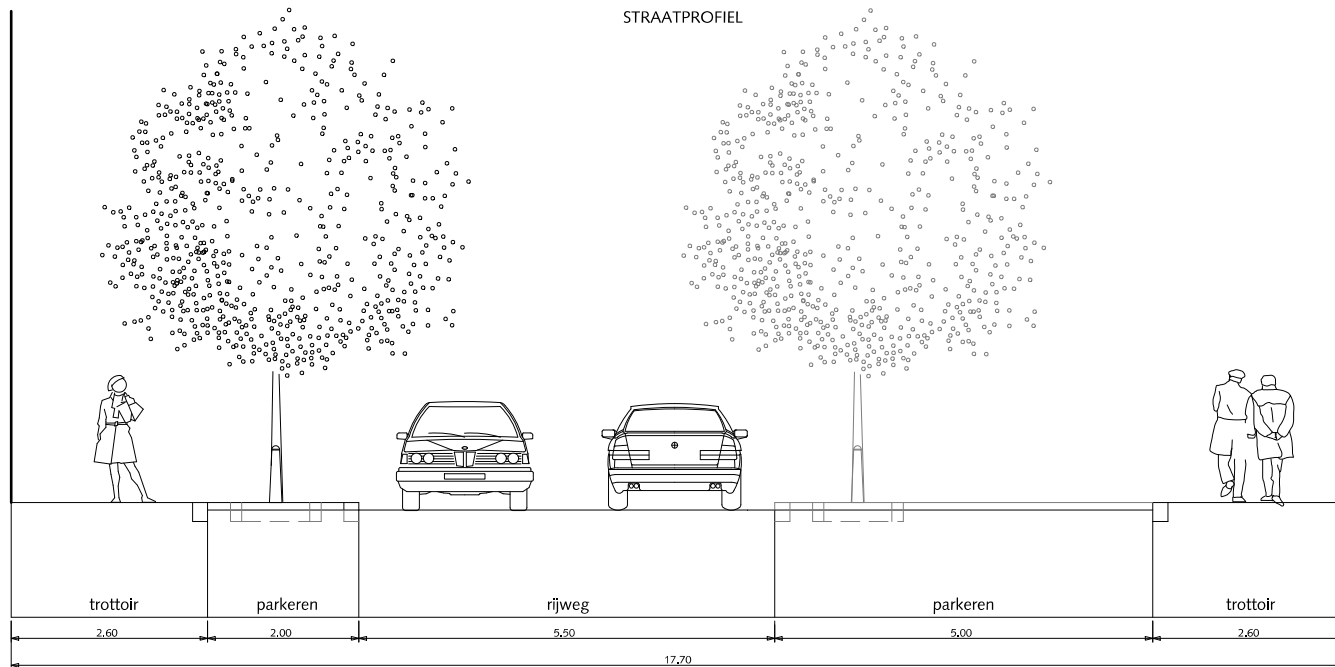


december 2013

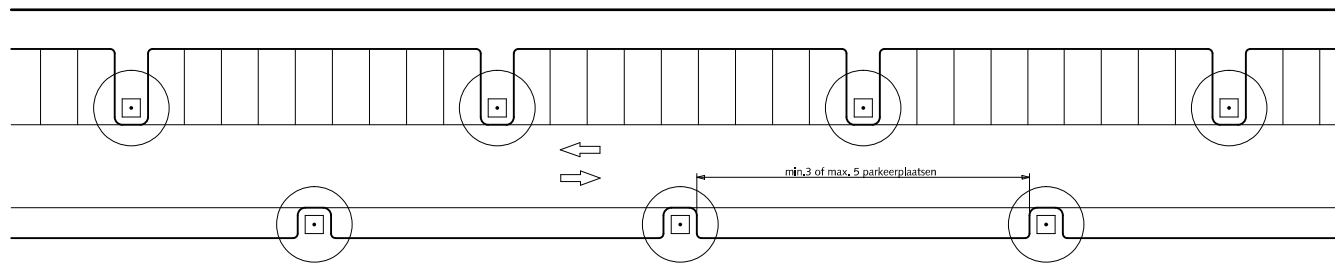
RESIDENTIEKWALITEIT

blad: RSE 10

HANDBOEK OPENBARE RUIMTE  
STANDAARD WEGENBOUWDETAILS



SITUATIE 2 ZIJDIG PARKEREN schaal 1:500



## STRAATPROFIELEN ERFTOEGANGSWEG tweerichting tweezijdige bebouwing

- ① Trottoir betontegels met uitgewassen deklaag van natuursteensplit of grijs hoogovencement\*
- ② Parkeren straatbaksteen elleboogverband rood dikformaat
- ③ Rijweg straatbaksteen keperverband rood dikformaat

Bij gestoken parkeren trottoirbreedte niet minder dan 2.50m

\* grijs hoogovencement met kleurstelling gelijkwaardig aan portlandcement



Gemeente Den Haag

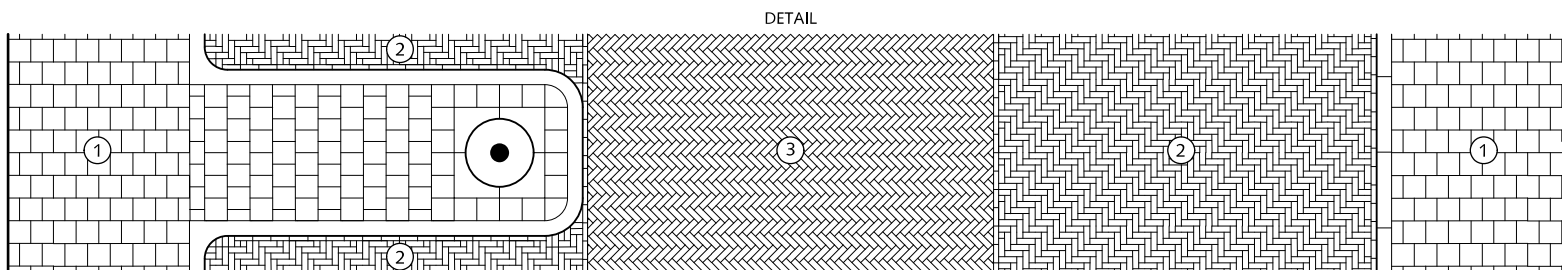
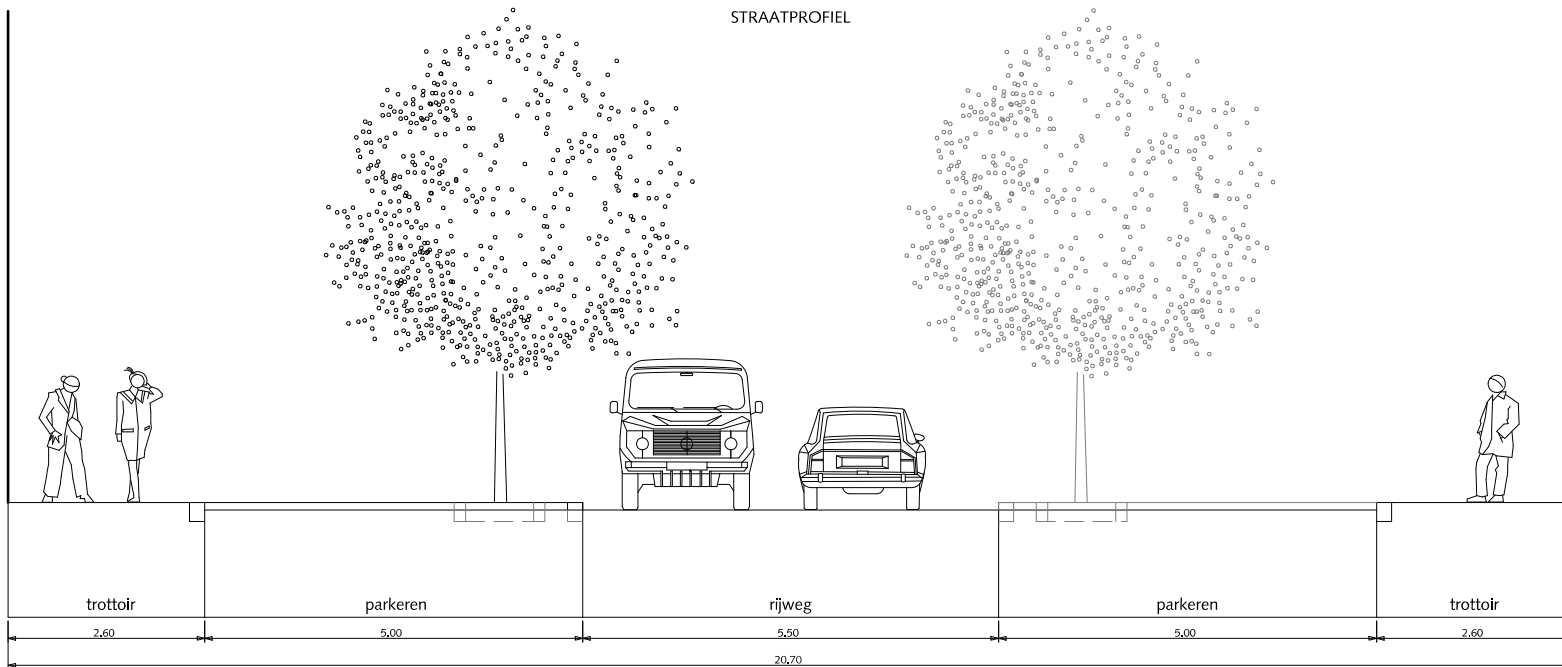


december 2013

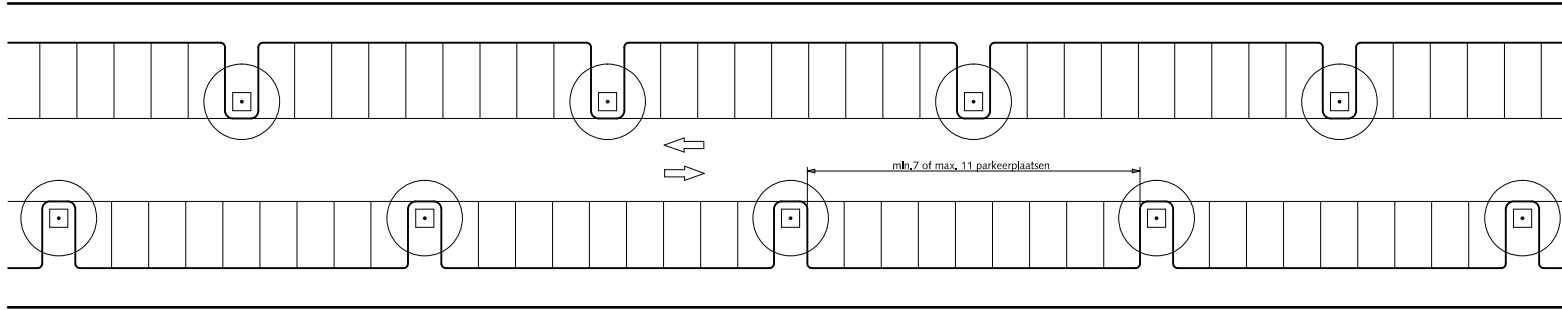
RESIDENTIEKWALITEIT

blad: RSE 11

HANDBOEK OPENBARE RUIMTE  
STANDAARD WEGENBOUWDETAILS



SITUATIE 2 ZIJDIG PARKEREN schaal 1:500



## STRAATPROFIELEN ERFTOEGANGSWEG tweerichting tweezijdige bebouwing

- ① Trottoir betontegels met uitgewassen deklaag van natuursteensplit of grijs hoogovencement\*
- ② Parkeren straatbaksteen elleboogverband rood dikformaat
- ③ Rijweg straatbaksteen keperverband rood dikformaat

Bij gestoken parkeren trottoirbreedte niet minder dan 2.50m

\* grijs hoogovencement met kleurstelling gelijkwaardig aan portlandcement



Gemeente Den Haag



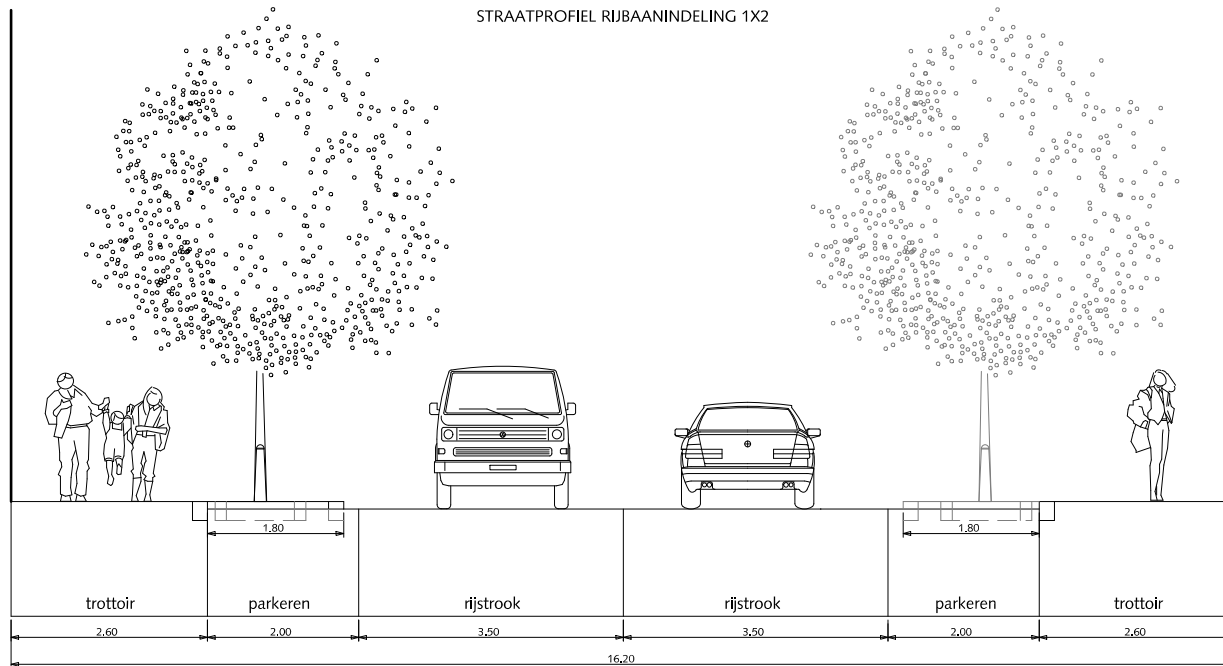
december 2013

RESIDENTIEKWALITEIT

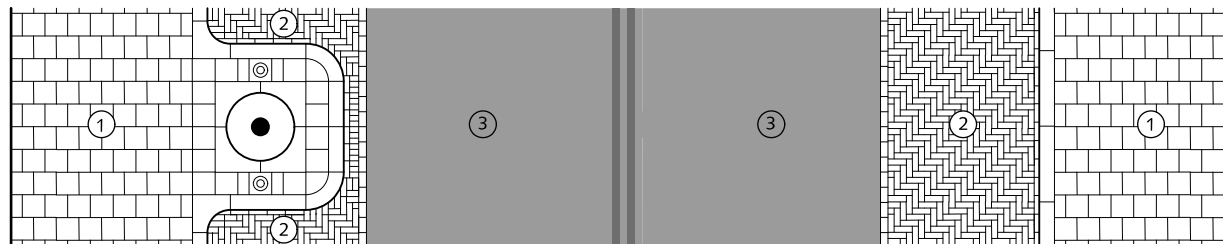
blad: RSE 12

HANDBOEK OPENBARE RUIMTE  
STANDAARD WEGENBOUWDETAILS

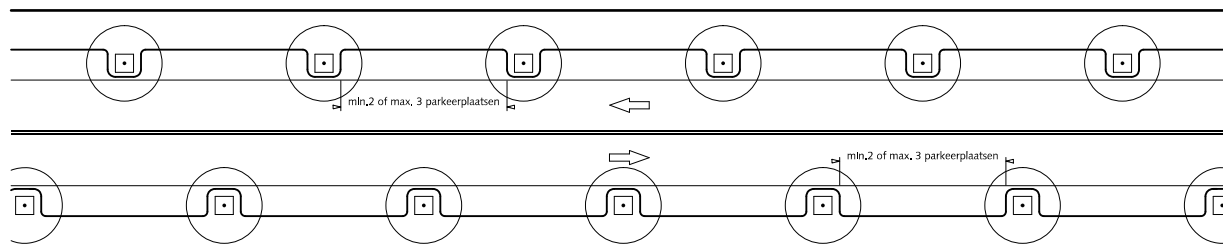
STRAATPROFIEL RIJBAANINDELING 1X2



DETAIL



SITUATIE 2 ZIJDIG PARKEREN schaal 1:500



## STRAATPROFIELEN HOOFDWEG EN WIJKONTSLUITINGS- WEG tweerichting tweezijdige bebouwing

- ① Trottoir betontegels met uitgewassen deklaag van natuursteensplit of grijs hoogovencement\*
- ② Parkeren straatbaksteen elleboogverband rood dikformaat
- ③ Rijstrook asfalt zwart

\* grijs hoogovencement met kleurstelling gelijkwaardig aan portlandcement



Gemeente Den Haag



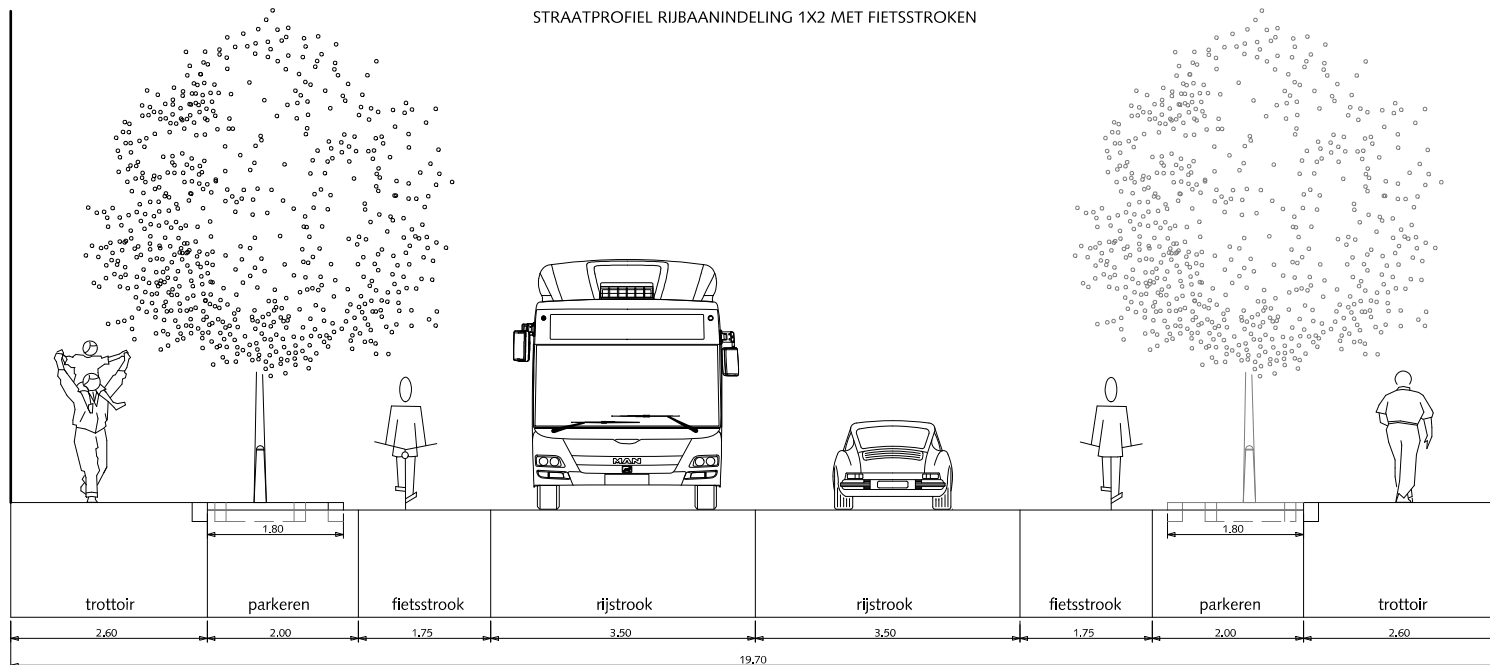
december 2013

RESIDENTIEKWALITEIT

blad: RSE 13

HANDBOEK OPENBARE RUIMTE  
STANDAARD WEGENBOUWDETAILS

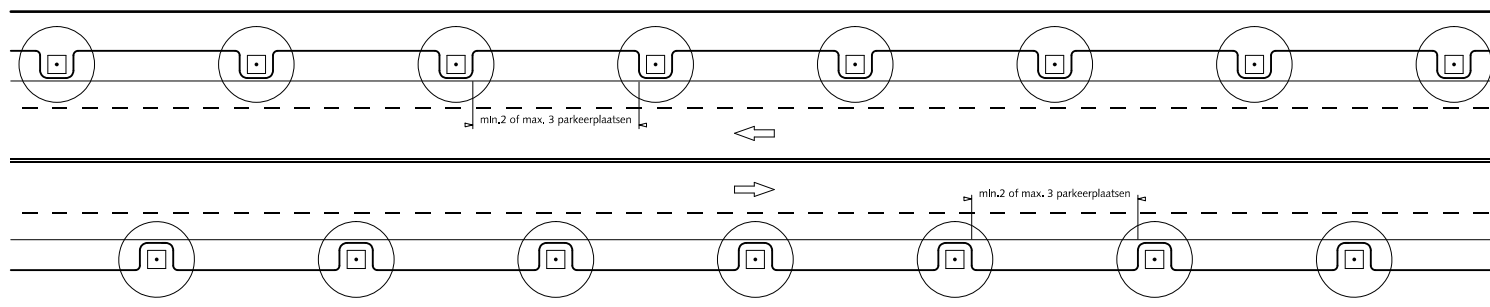
STRAATPROFIEL RIJBAANINDELING 1X2 MET FIETSTROKEN



DETAIL



SITUATIE 2 ZIJDIG PARKEREN schaal 1:500



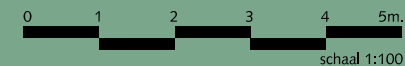
STRAATPROFIELEN  
HOOFDWEG EN WIJKONTSLUITINGS-  
WEG  
tweerichting tweezijdige bebouwing

- ① Trottoir betontegels met uitgewassen deklaag van natuursteensplit of grijs hoogovencement\*
- ② Parkeren straatbaksteen elleboogverband rood dikformaat
- ③ Rijstrook asfalt zwart
- ④ Fietsstrook asfalt rood RAL=3009

\* grijs hoogovencement met kleurstelling gelijkwaardig aan portlandcement



Gemeente Den Haag

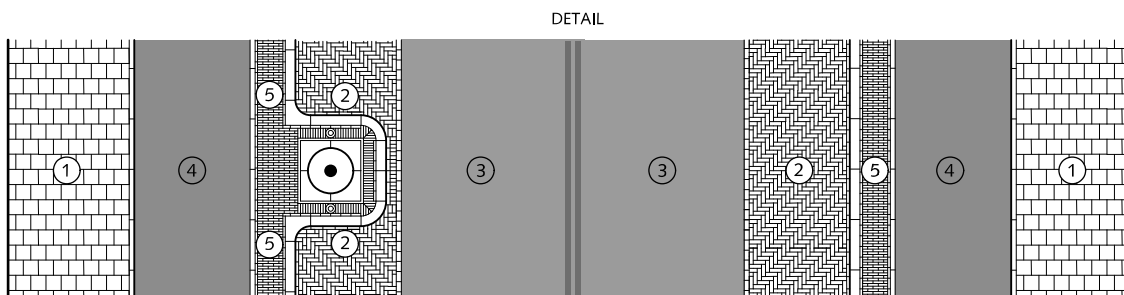
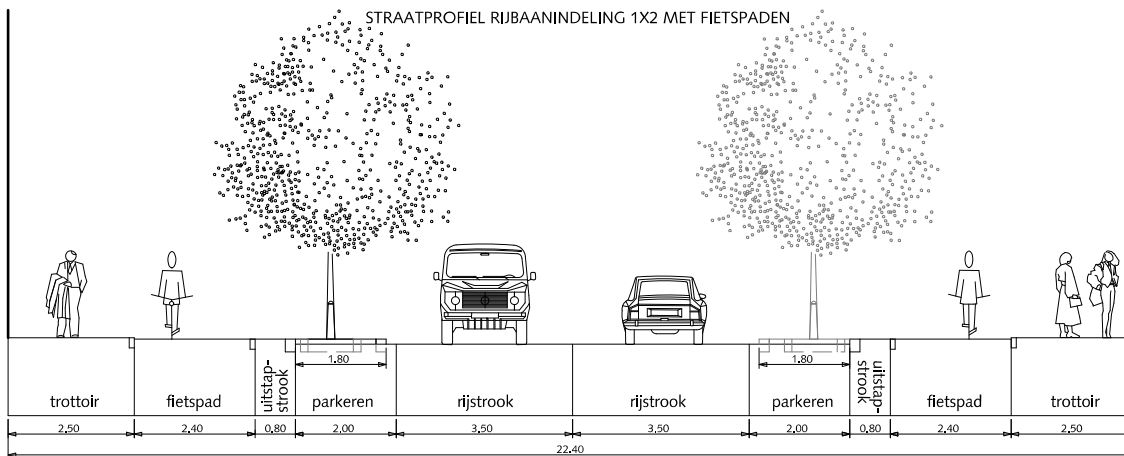


december 2013

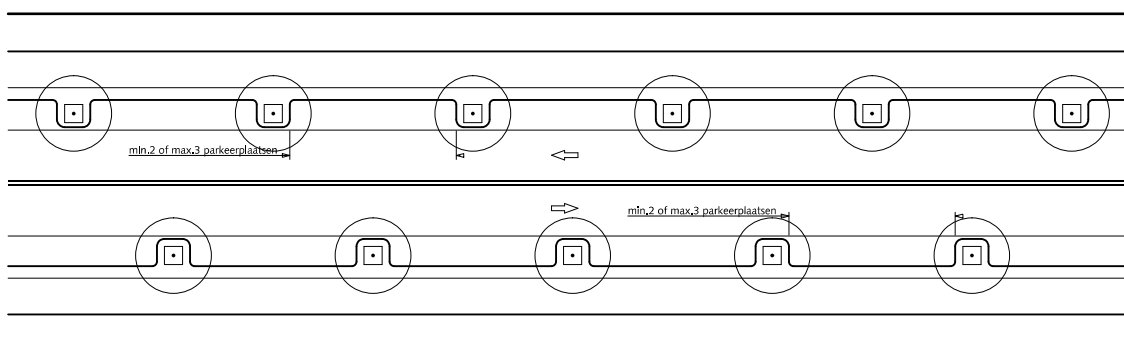
RESIDENTIEKWALITEIT

blad: RSE 14

HANDBOEK OPENBARE RUIMTE  
STANDAARD WEGENBOUWDETAILS



SITUATIE 2 ZIJDIG PARKEREN schaal 1:500



## STRAATPROFIELEN HOOFDWEG EN WIJKONTSLUITINGS- WEG

tweerichting tweezijdige bebouwing

- ① Trottoir betegels met uitgewassen deklaag van natuursteensplit of grijs hoogovencement\*
- ② Parkeren straatbaksteen elleboogverband rood dikformaat
- ③ Rijstrook asfalt zwart
- ④ Fietspad asfalt rood RAL=3009
- ⑤ Uitstapstrook straatbaksteen halfsteensverband rood waalformaat

\* grijs hoogovencement met kleurstelling gelijkwaardig aan portlandcement



0 1.5 3 4.5 6 7.5m.  
schaal 1:150

Gemeente Den Haag

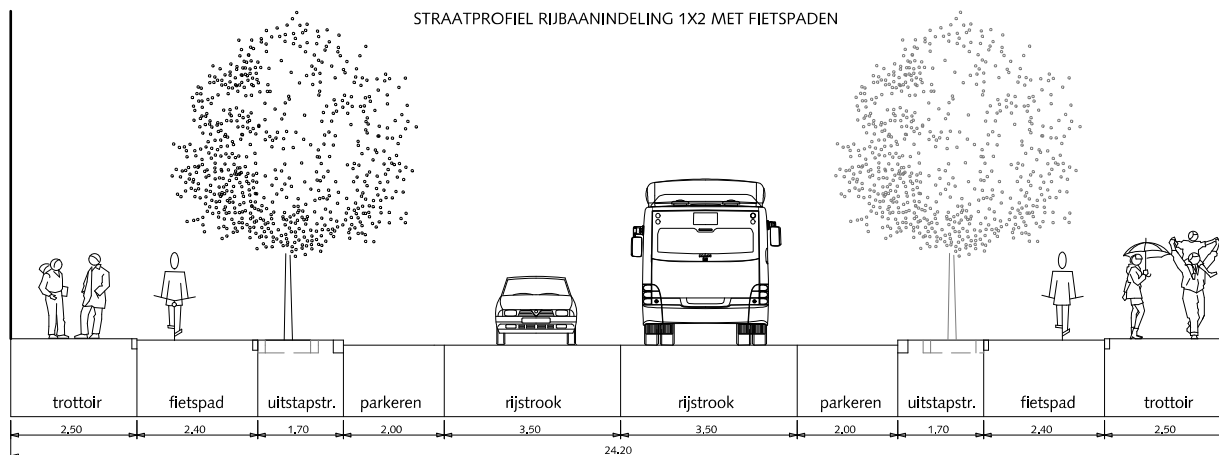
december 2013

RESIDENTIEKWALITEIT

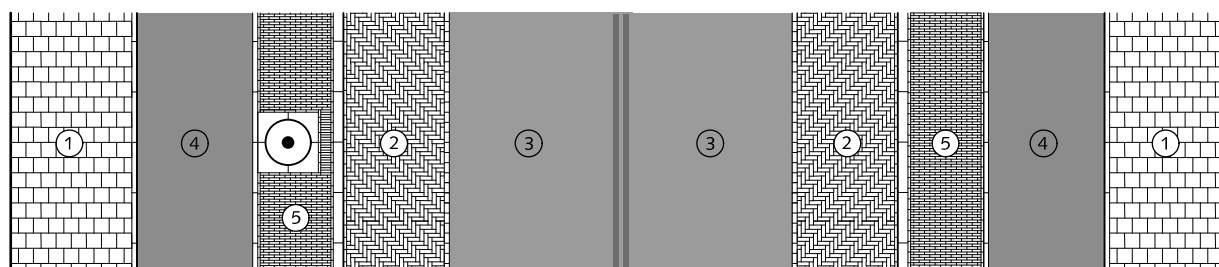
blad: RSE 15

HANDBOEK OPENBARE RUIMTE  
STANDAARD WEGENBOUWDETAILS

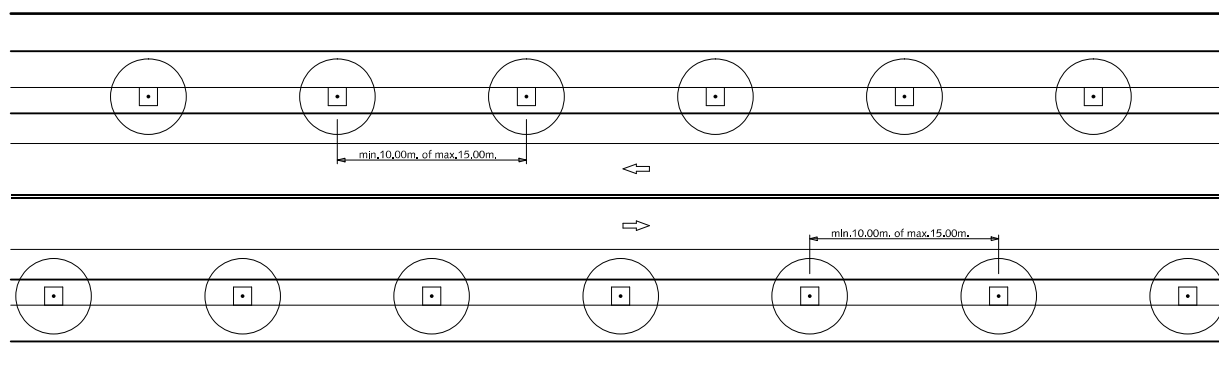
STRAATPROFIEL RIJBAANINDELING 1X2 MET FIETSPADEN



DETAIL



SITUATIE 2 ZIJDIG PARKEREN schaal 1:500



## STRAATPROFIELEN HOOFDWEG EN WIJKONTSLUITINGS- WEG

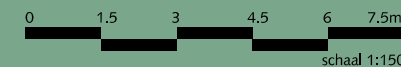
tweerichting tweezijdige bebouwing

- ① Trottoir betongegels met uitgewassen deklaag van natuursteensplit of grijs hoogovencement\*
- ② Parkeren straatbaksteen elleboogverband rood dikformaat
- ③ Rijstrook asfalt zwart
- ④ Fietspad asfalt rood RAL=3009
- ⑤ Uitstapstrook straatbaksteen halfsteensverband rood waalformaat

\* grijs hoogovencement met kleurstelling gelijkwaardig aan portlandcement



Gemeente Den Haag



december 2013

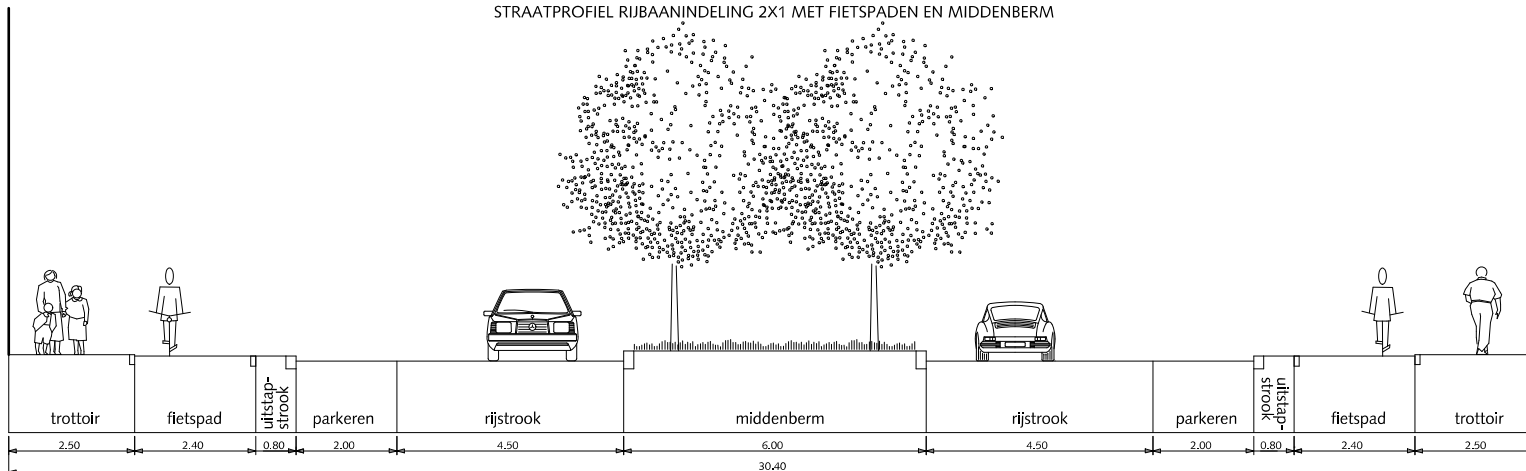
RESIDENTIEKWALITEIT

blad: RSE 16

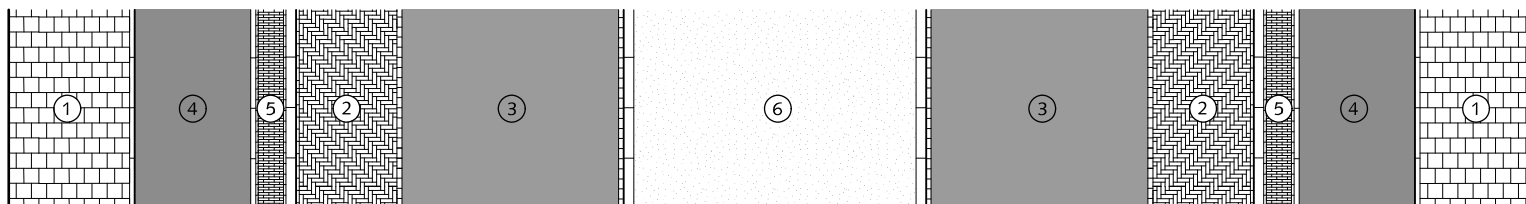
HANDBOEK OPENBARE RUIMTE  
STANDAARD WEGENBOUWDETAILS



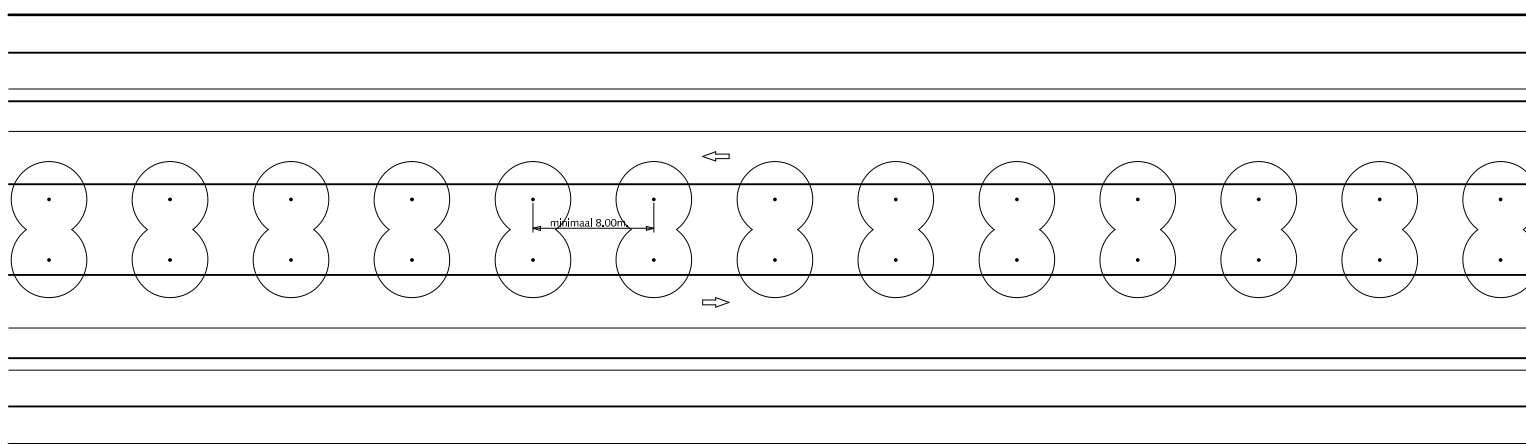
STRAATPROFIEL RIJBAANINDELING 2X1 MET FIETSPADEN EN MIDDENBERM



DETAIL



SITUATIE DUBBEL PARKEREN MET MIDDENBERM schaal 1:500



STRAATPROFIELEN  
HOOFDWEG EN WIJKONTSLUITINGS-  
WEG

tweerichting tweezijdige bebouwing

- ① Trottoir betongtegels met uitgewassen deklaag van natuursteensplit of grijs hoogovencement\*
- ② Parkeren straatbaksteen elleboogverband rood dikformaat
- ③ Rijstrook asfalt zwart
- ④ Fietspad asfalt rood RAL=3009
- ⑤ Uitstapstrook straatbaksteen halfsteensverband rood waalformaat
- ⑥ Middenberm gras  
Bij voorkeur HOGE BAND gebruiken om parkeren tegen te gaan

\* grijs hoogovencement met kleurstelling gelijkwaardig aan portlandcement



Gemeente Den Haag



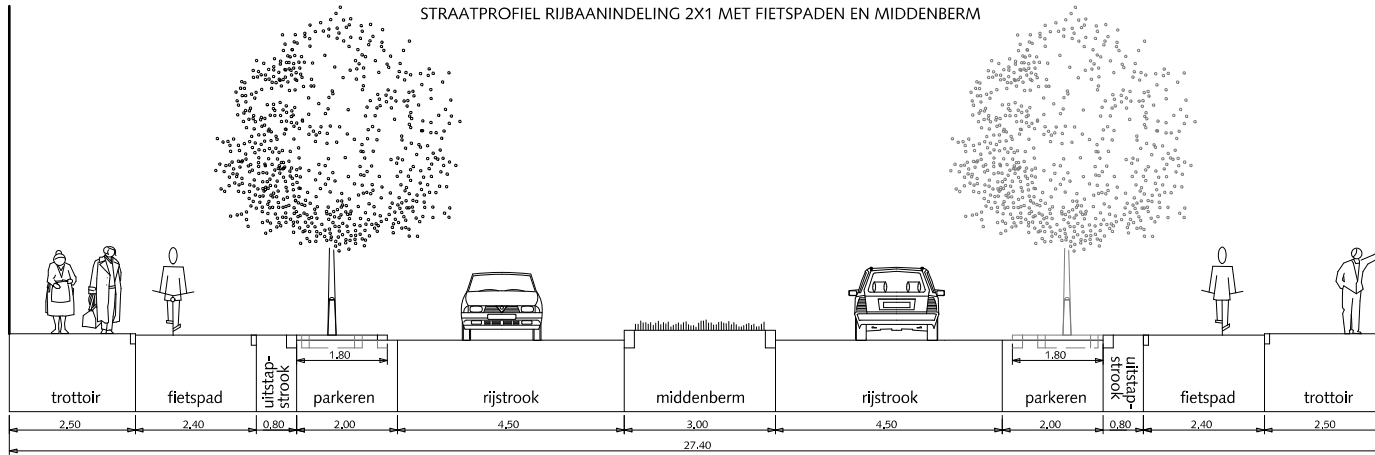
december 2013

RESIDENTIEKWALITEIT

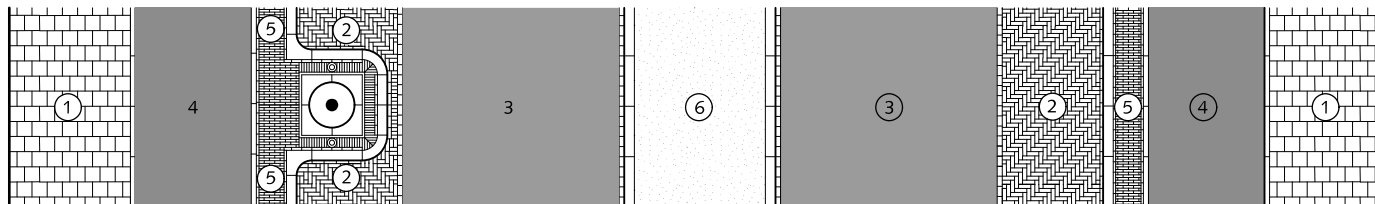
blad: RSE 17

HANDBOEK OPENBARE RUIMTE  
STANDAARD WEGENBOUWDETAILS

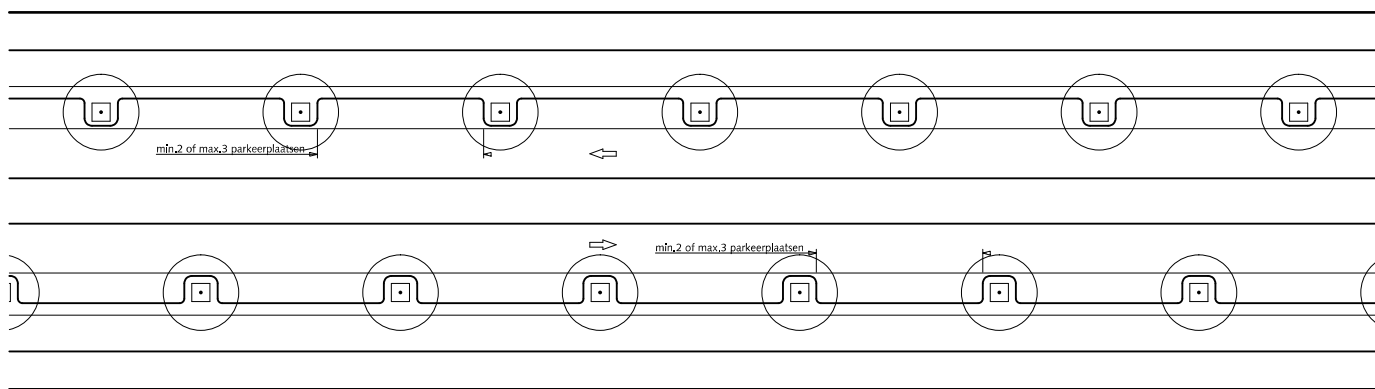
STRAATPROFIEL RIJBAANINDELING 2X1 MET FIETSPADEN EN MIDDENBERM



DETAIL



SITUATIE 2 ZIJDIG PARKEREN schaal 1:500



## STRAATPROFIELEN HOOFDWEG EN WIJKONTSLUITINGS- WEG

tweerichting tweezijdige bebouwing

- 1 Trottoir betontegels met uitgewassen deklaag van natuursteensplit of grijs hoogovencement\*
- 2 Parkeren straatbaksteen elleboogverband rood dikformaat
- 3 Rijstrook asfalt zwart
- 4 Fietspad asfalt rood RAL=3009
- 5 Uitstapstrook straatbaksteen halfsteensverband rood waalformaat
- 6 Middenberm gras  
Bij voorkeur HOGE BAND gebruiken om parkeren tegen te gaan

\* grijs hoogovencement met kleurstelling gelijkwaardig aan portlandcement



Gemeente Den Haag

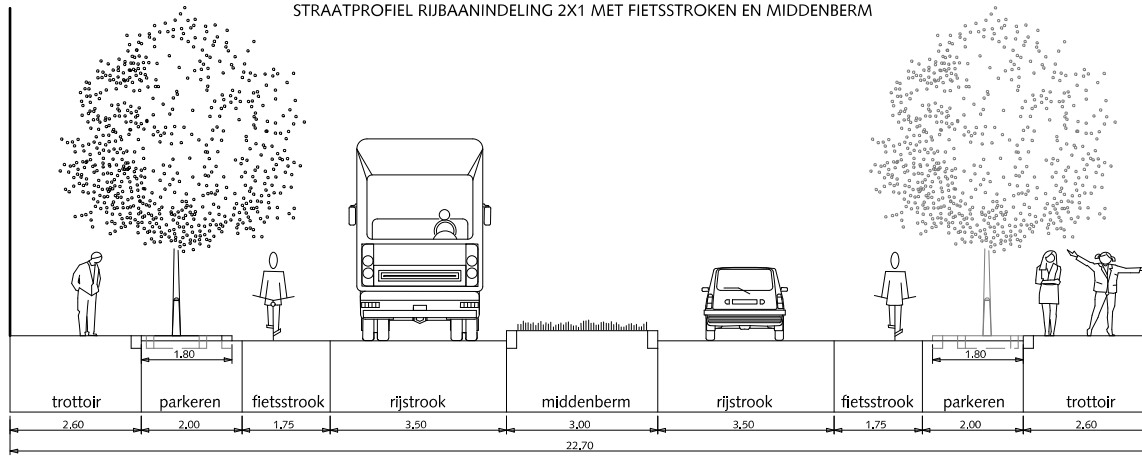
december 2013

RESIDENTIEKWALITEIT

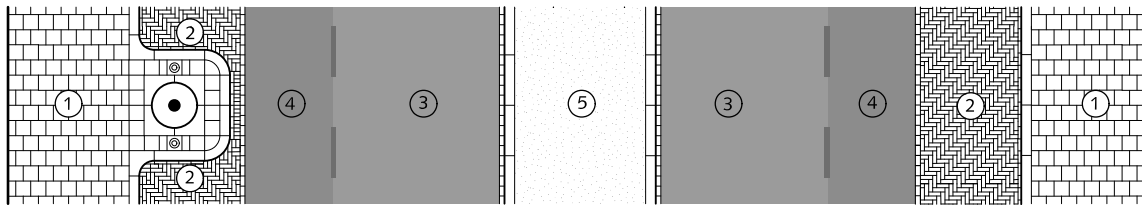
blad: RSE 18

HANDBOEK OPENBARE RUIMTE  
STANDAARD WEGENBOUWDETAILS

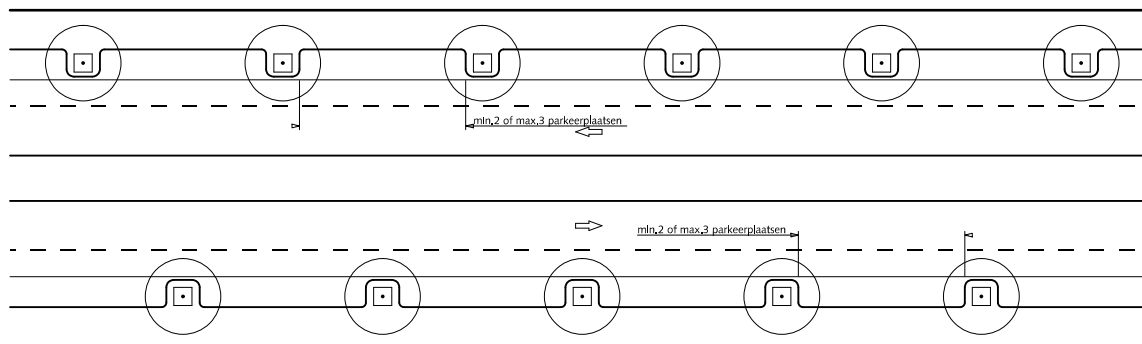
STRAATPROFIEL RIJBAANINDELING 2X1 MET FIETSTROKEN EN MIDDENBERM



DETAIL



SITUATIE 2 ZIJDIG PARKEREN schaal 1:500



## STRAATPROFIELEN HOOFDWEG EN WIJKONTSLUITINGS- WEG

tweerichting tweezijdige bebouwing

- ① Trottoir betegels met uitgewassen deklaag van natuursteensplit of grijs hoogovencement\*
- ② Parkeren straatbaksteen elleboogverband rood dikformaat
- ③ Rijstrook asfalt zwart
- ④ Fietsstrook asfalt rood RAL=3009
- ⑤ Middenberm gras  
Bij voorkeur HOGE BAND gebruiken om parkeren tegen te gaan

\* grijs hoogovencement met kleurstelling gelijkwaardig aan portlandcement



Gemeente Den Haag



schaal 1:150

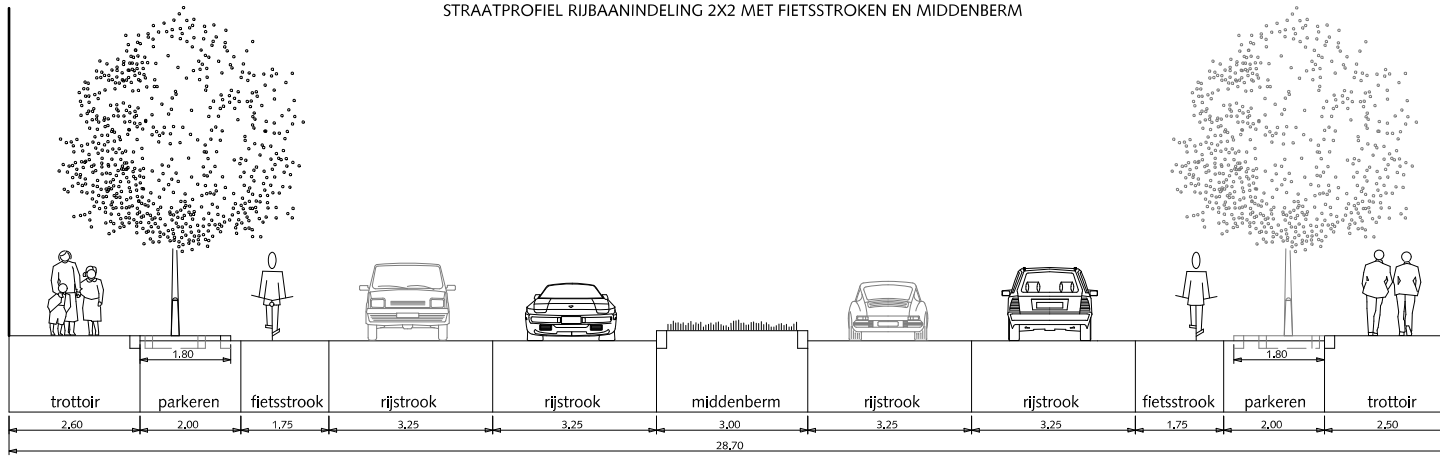
december 2013

RESIDENTIEKWALITEIT

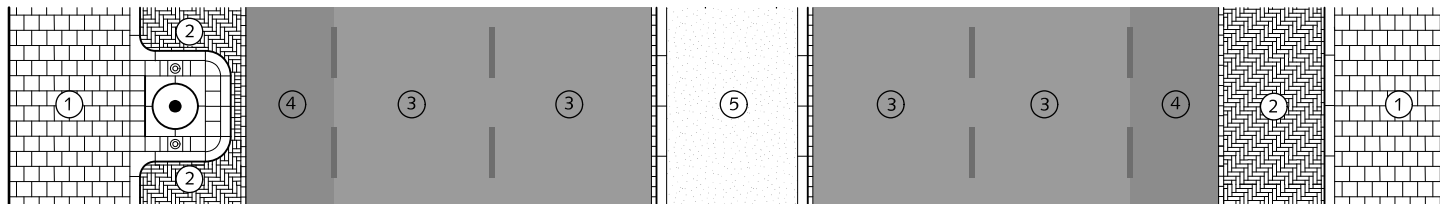
blad: RSE 19

HANDBOEK OPENBARE RUIMTE  
STANDAARD WEGENBOUWDETAILS

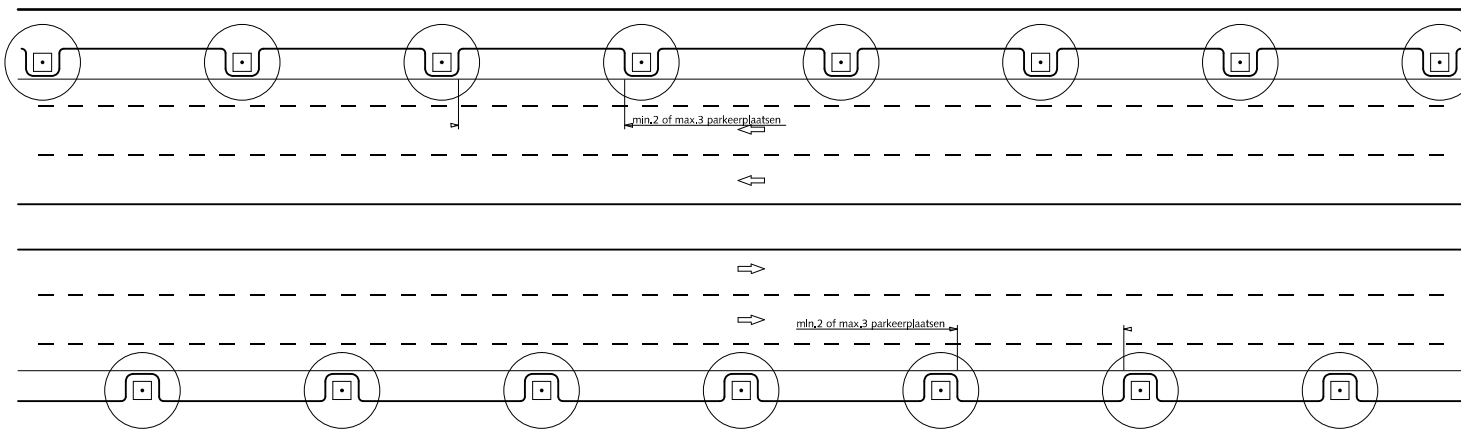
STRAATPROFIEL RIJBAANINDELING 2X2 MET FIETSSTROKEN EN MIDDENBERM



DETAIL



SITUATIE 2 ZIJDIG PARKEREN schaal 1:500



STRAATPROFIELEN  
HOOFDWEG EN WIJKONTSLUITINGS-  
WEG  
tweerichting tweezijdige bebouwing

- ① Trottoir betegels met uitgewassen deklaag van natuursteensplit of grijs hoogovencement\*
- ② Parkeren straatbaksteen elleboogverband rood dikformaat
- ③ Rijstrook asfalt zwart
- ④ Fietsstrook asfalt rood RAL=3009
- ⑤ Middenberm gras  
Bij voorkeur HOGE BAND gebruiken om parkeren tegen te gaan

\* grijs hoogovencement met kleurstelling gelijkwaardig aan portlandcement



Gemeente Den Haag



schaal 1:150

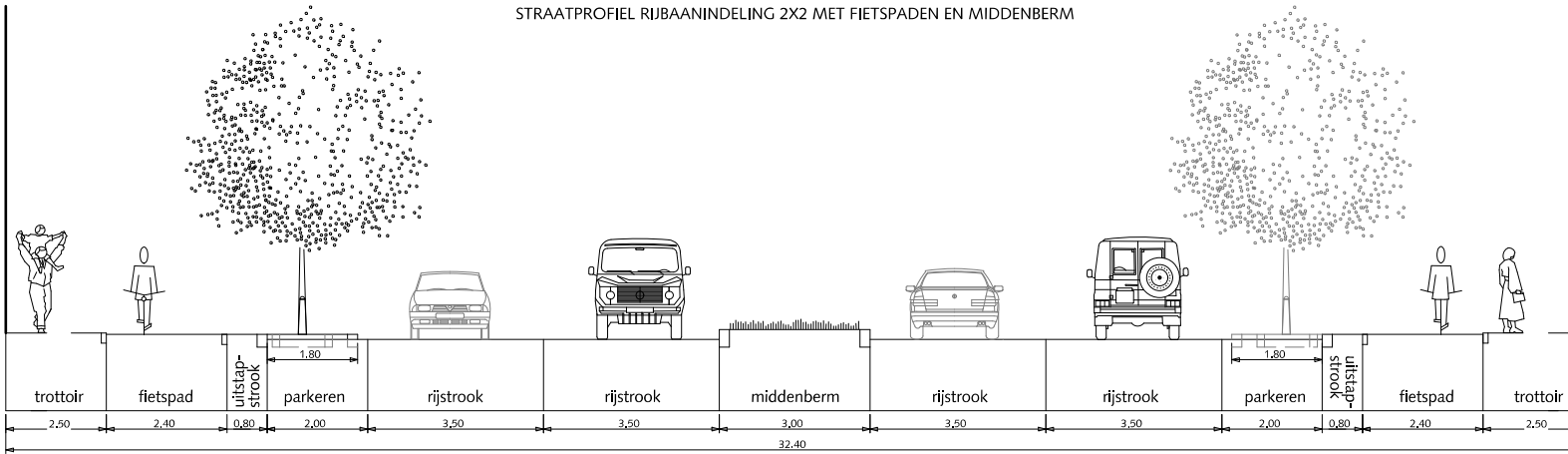
december 2013

RESIDENTIEKWALITEIT

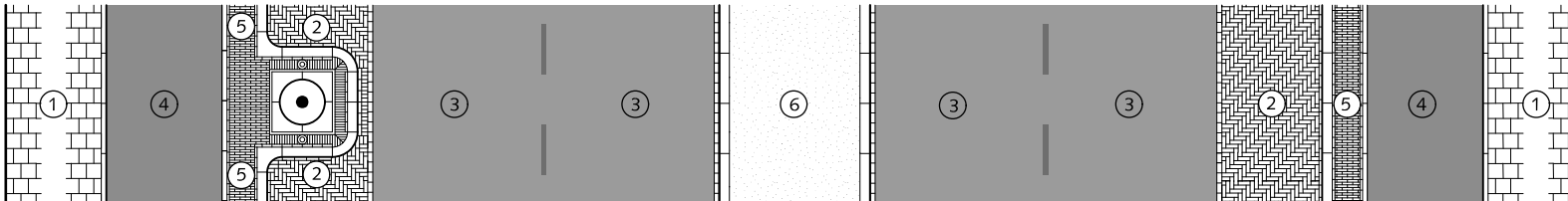
blad: RSE 20

HANDBOEK OPENBARE RUIMTE  
STANDAARD WEGENBOUWDETAILS

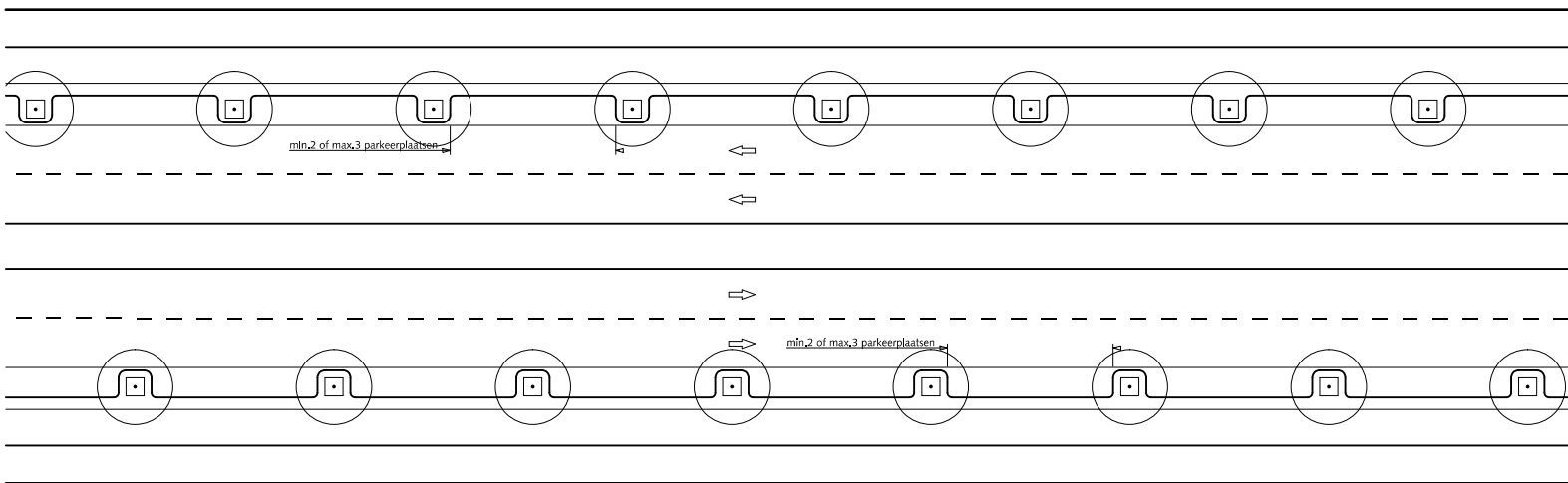
STRAATPROFIEL RIJBAANINDELING 2X2 MET FIETSPADEN EN MIDDENBERM



DETAIL



SITUATIE 2 ZIJDIG PARKEREN schaal 1:500



## STRAATPROFIELEN

### HOOFDWEG EN WIJKONTSLUITINGSWEG

tweerichting tweezijdige bebouwing

- ① Trottoir betegels met uitgewassen deklaag van natuursteensplit of grijs hoogovencement\*
- ② Parkeren straatbaksteen elleboogverband rood dikformaat
- ③ Rijstrook asfalt zwart
- ④ Fietspad asfalt rood RAL=3009
- ⑤ Uitstapstrook straatbaksteen halfsteensverband rood waalformaat
- ⑥ Middenberm gras  
Bij voorkeur HOGE BAND gebruiken om parkeren tegen te gaan

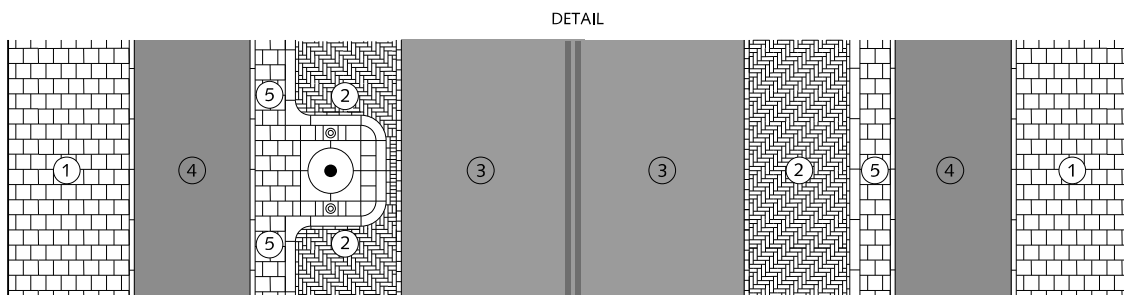
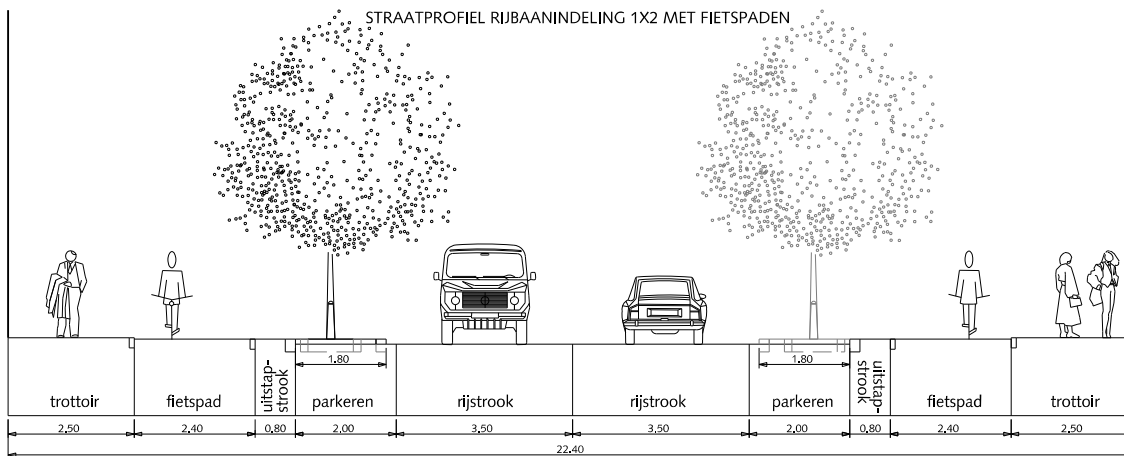
\* grijs hoogovencement met kleurstelling gelijkwaardig aan portlandcement

0 1.5 3 4.5 6 7.5m  
schaal 1:150

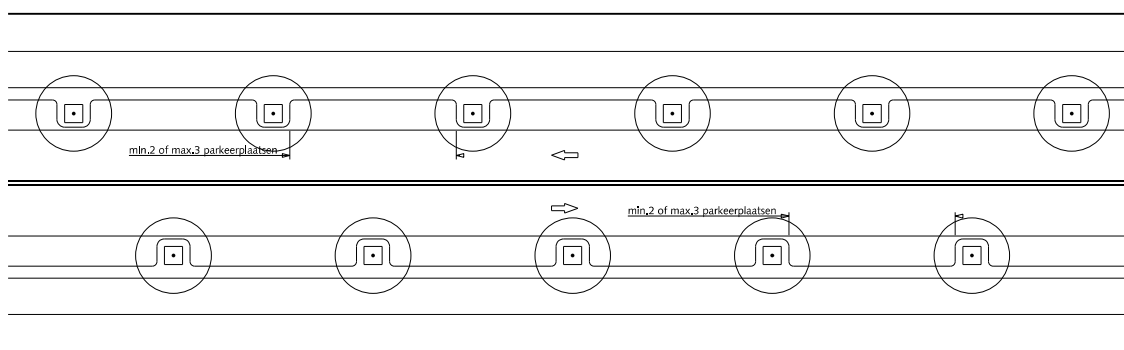
Gemeente Den Haag december 2013

RESIDENTIEKWALITEIT blad: RSE 21

HANDBOEK OPENBARE RUIMTE  
STANDAARD WEGENBOUWDETAILS



SITUATIE 2 ZIJDIG PARKEREN schaal 1:500



## STRAATPROFIELEN HOOFDWEG EN WIJKONTSLUITINGS- WEG

tweerichting tweezijdige bebouwing

- ① Trottoir betegels met uitgewassen deklaag van natuursteensplit of grijs hoogovencement\*
- ② Parkeren straatbaksteen elleboogverband rood dikformaat
- ③ Rijstrook asfalt zwart
- ④ Fietspad asfalt rood RAL=3009
- ⑤ Uitstapstrook betegels met uitgewassen deklaag van natuursteensplit of grijs hoogovencement\*

\* grijs hoogovencement met kleurstelling gelijkwaardig aan portlandcement



0 1.5 3 4.5 6 7.5m.  
schaal 1:150

Gemeente Den Haag

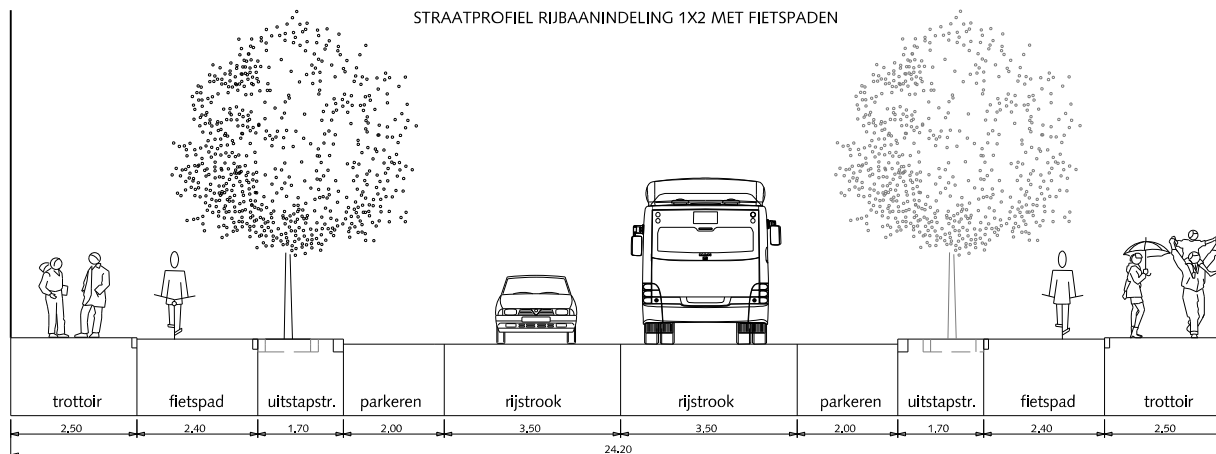
december 2016

RESIDENTIEKWALITEIT

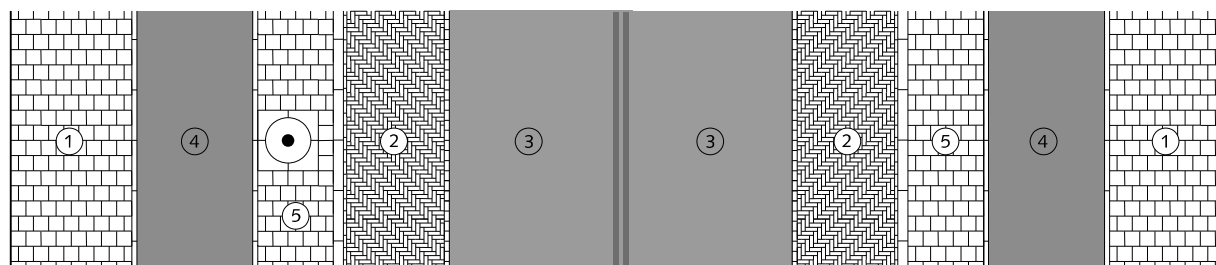
blad: RSE 15B

HANDBOEK OPENBARE RUIMTE  
STANDAARD WEGENBOUWDETAILS

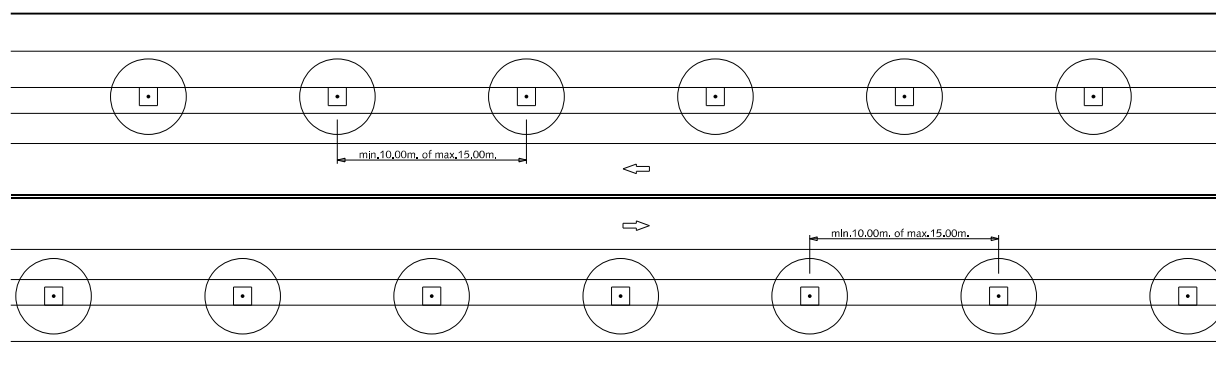
STRAATPROFIEL RIJBAANINDELING 1X2 MET FIETSPADEN



DETAIL



SITUATIE 2 ZIJDIG PARKEREN schaal 1:500



## STRAATPROFIELEN HOOFDWEG EN WIJKONTSLUITINGS- WEG

tweerichting tweezijdige bebouwing

- 1 Trottoir betegels met uitgewassen deklaag van natuursteensplit of grijs hoogovencement\*
- 2 Parkeren straatbaksteen elleboogverband rood dikformaat
- 3 Rijstrook asfalt zwart
- 4 Fietspad asfalt rood RAL=3009
- 5 Uitstapstrook betegels met uitgewassen deklaag van natuursteensplit of grijs hoogovencement\*

\* grijs hoogovencement met kleurstelling gelijkwaardig aan portlandcement



Gemeente Den Haag



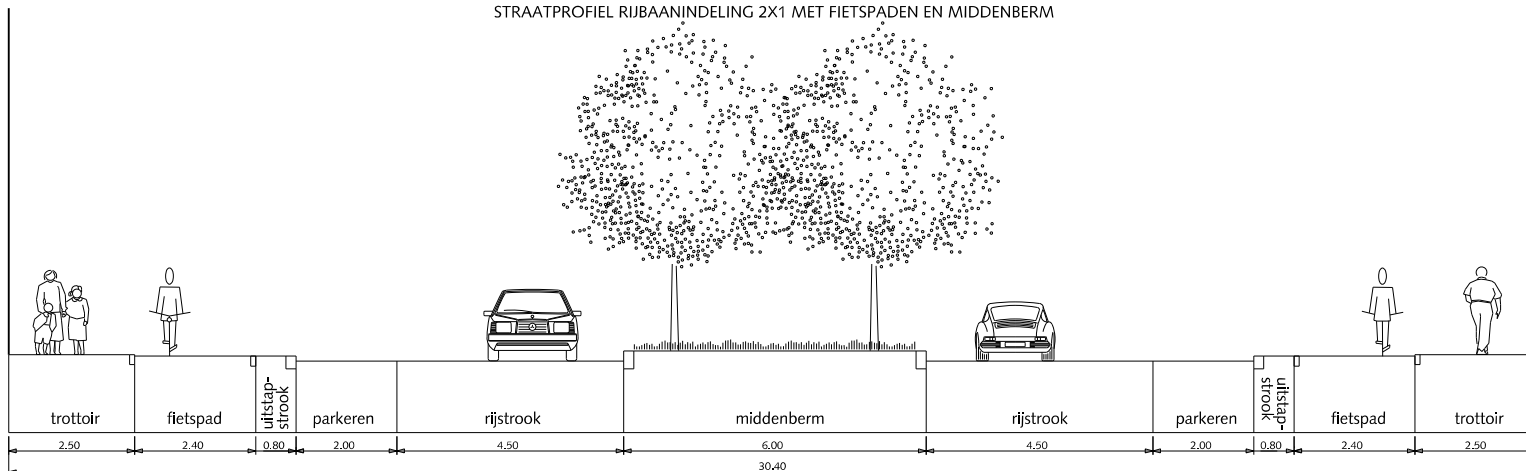
december 2016

RESIDENTIEKWALITEIT

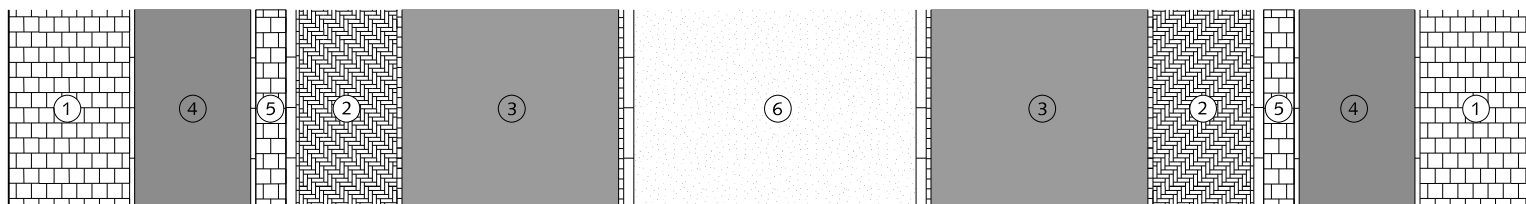
blad: RSE 16B

HANDBOEK OPENBARE RUIMTE  
STANDAARD WEGENBOUWDETAILS

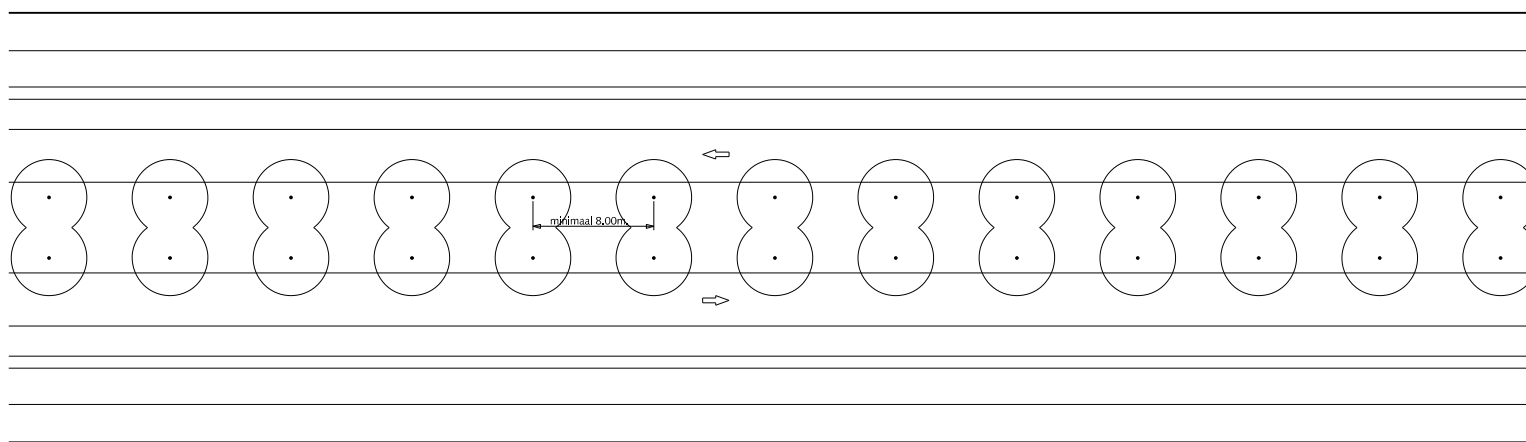
STRAATPROFIEL RIJBAANINDELING 2X1 MET FIETSPADEN EN MIDDENBERM



DETAIL



SITUATIE DUBBEL PARKEREN MET MIDDENBERM schaal 1:500

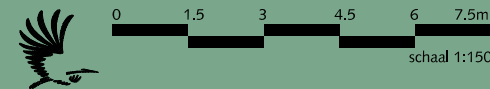


## STRAATPROFIELEN HOOFDWEG EN WIJKONTSLUITINGS- WEG

tweerichting tweezijdige bebouwing

- ① Trottoir betegels met uitgewassen deklaag van natuursteensplit of grijs hoogovencement\*
- ② Parkeren straatbaksteen elleboogverband rood dikformaat
- ③ Rijstrook asfalt zwart
- ④ Fietspad asfalt rood RAL=3009
- ⑤ Uitstapstrook betegels met uitgewassen deklaag van natuursteensplit of grijs hoogovencement\*
- ⑥ Middenberm gras  
Bij voorkeur HOGE BAND gebruiken om parkeren tegen te gaan

\* grijs hoogovencement met kleurstelling gelijkwaardig aan portlandcement



Gemeente Den Haag

december 2016

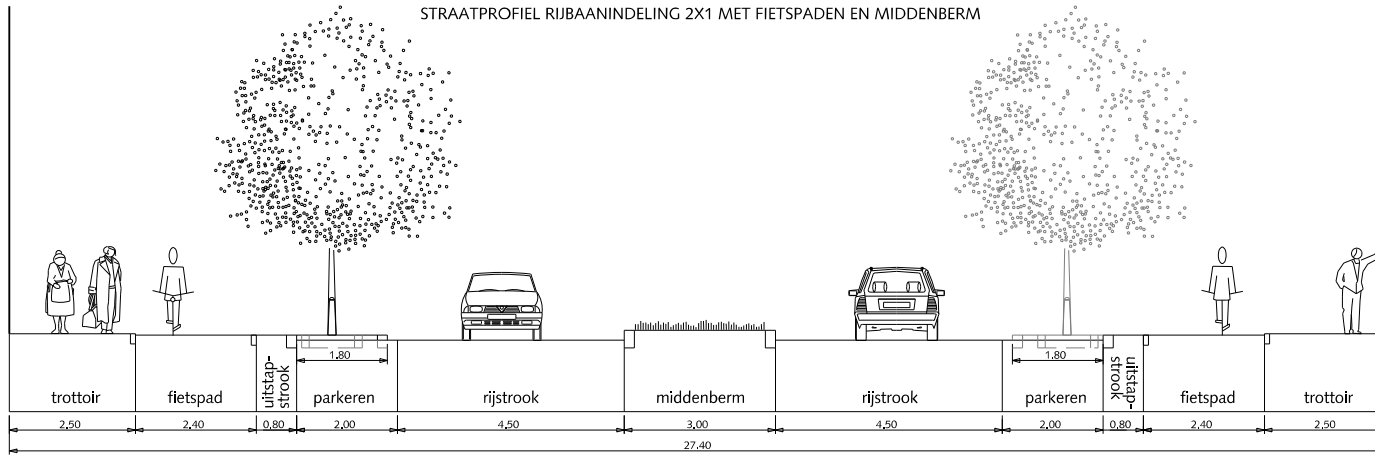
RESIDENTIEKWALITEIT

blad: RSE 17B

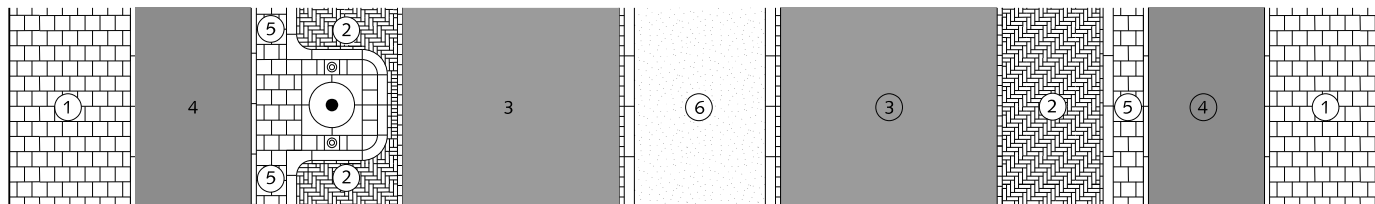
HANDBOEK OPENBARE RUIMTE  
STANDAARD WEGENBOUWDETAILS



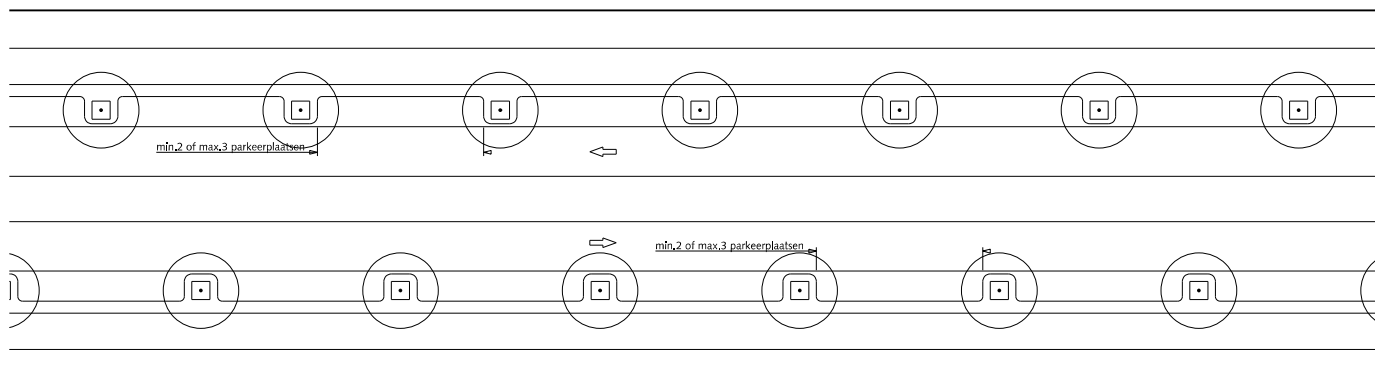
STRAATPROFIEL RIJBAANINDELING 2X1 MET FIETSPADEN EN MIDDENBERM



DETAIL



SITUATIE 2 ZIJDIG PARKEREN schaal 1:500



## STRAATPROFIELEN HOOFDWEG EN WIJKONTSLUITINGS- WEG

tweerichting tweezijdige bebouwing

- ① Trottoir betegels met uitgewassen deklaag van natuursteensplit of grijs hoogovencement\*
- ② Parkeren straatbaksteen elleboogverband rood dikformaat
- ③ Rijstrook asfalt zwart
- ④ Fietspad asfalt rood RAL=3009
- ⑤ Uitstapstrook betegels met uitgewassen deklaag van natuursteensplit of grijs hoogovencement\*
- ⑥ Middenberm gras  
Bij voorkeur HOGE BAND gebruiken om parkeren tegen te gaan

\* grijs hoogovencement met kleurstelling gelijkwaardig aan portlandcement



Gemeente Den Haag

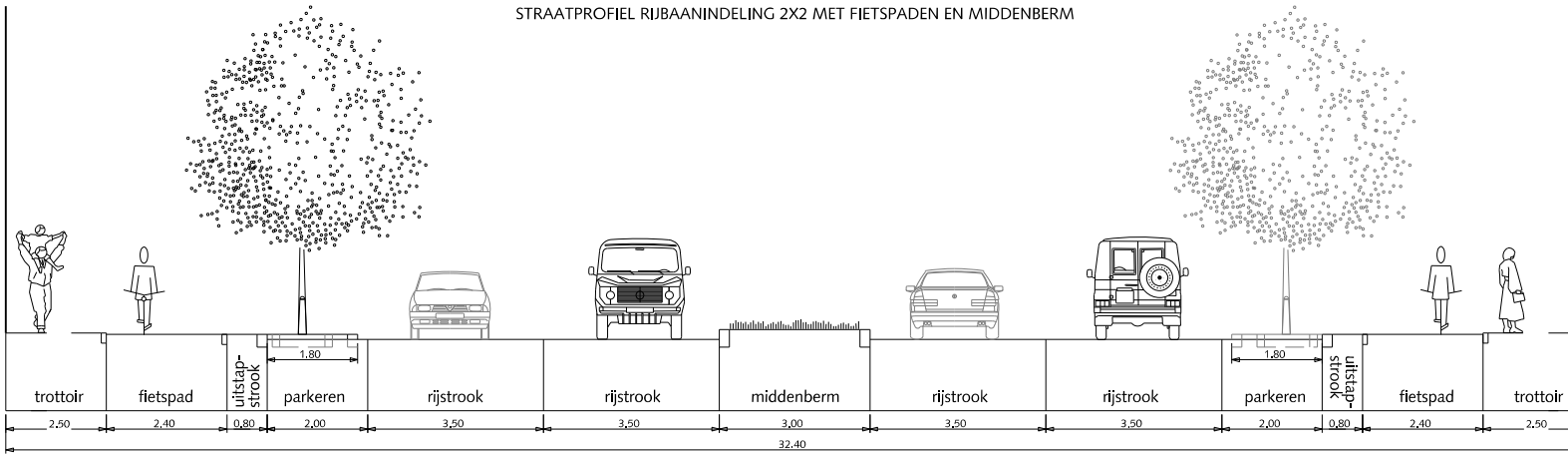
december 2016

RESIDENTIEKWALITEIT

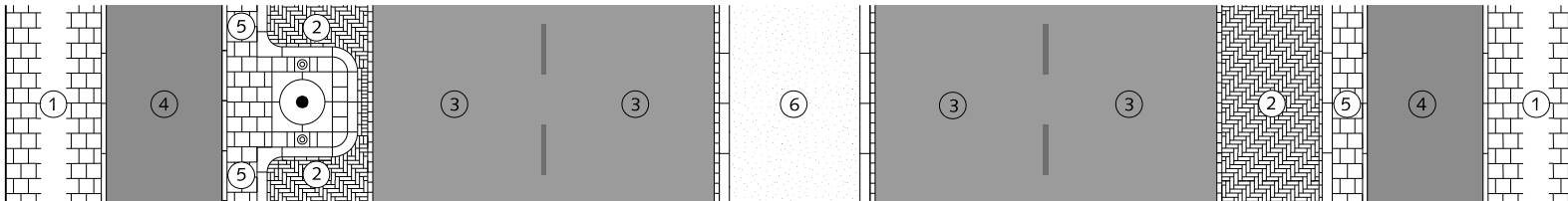
blad: RSE 18B

HANDBOEK OPENBARE RUIMTE  
STANDAARD WEGENBOUWDETAILS

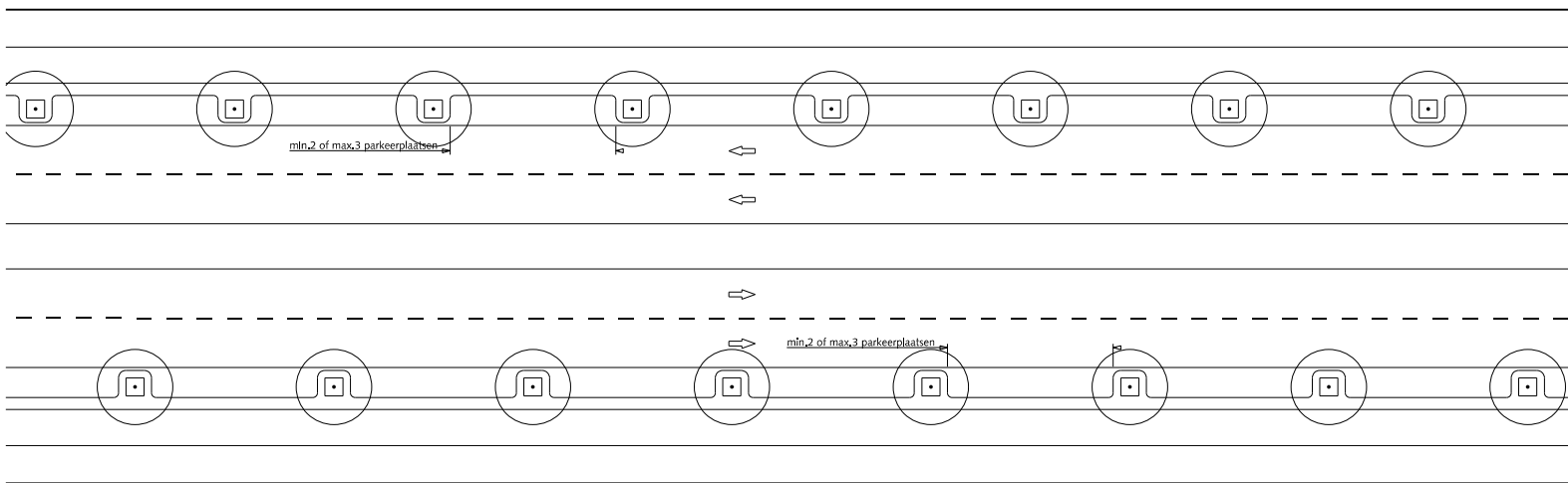
STRAATPROFIEL RIJBAANINDELING 2X2 MET FIETSPADEN EN MIDDENBERM



DETAIL



SITUATIE 2 ZIJDIG PARKEREN schaal 1:500



STRAATPROFIELEN  
HOOFDWEG EN WIJKONTSLUITINGS-  
WEG

tweerichting tweezijdige bebouwing

- ① Trottoir betegels met uitgewassen deklaag van natuursteensplit of grijs hoogovencement\*
- ② Parkeren straatbaksteen elleboogverband rood dikformaat
- ③ Rijstrook asfalt zwart
- ④ Fietspad asfalt rood RAL=3009
- ⑤ Uitstapstrook betegels met uitgewassen deklaag van natuursteensplit of grijs hoogovencement\*
- ⑥ Middenberm gras  
Bij voorkeur HOGE BAND gebruiken om parkeren tegen te gaan

\* grijs hoogovencement met kleurstelling gelijkwaardig aan portlandcement



Gemeente Den Haag

RESIDENTIEKWALITEIT

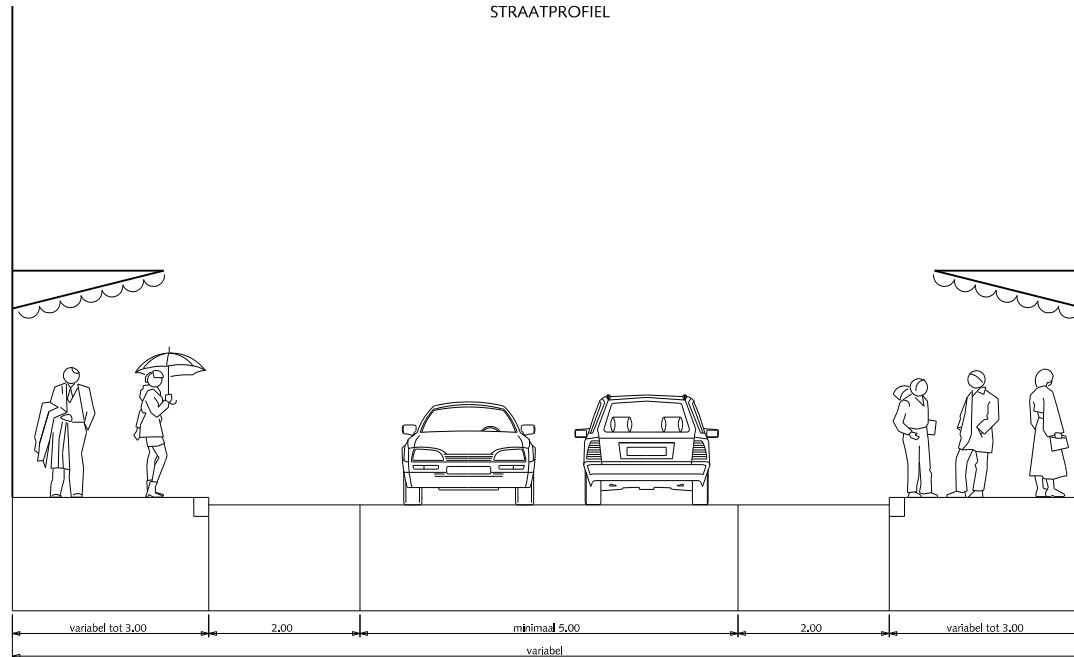
december 2016

blad: RSE 21B

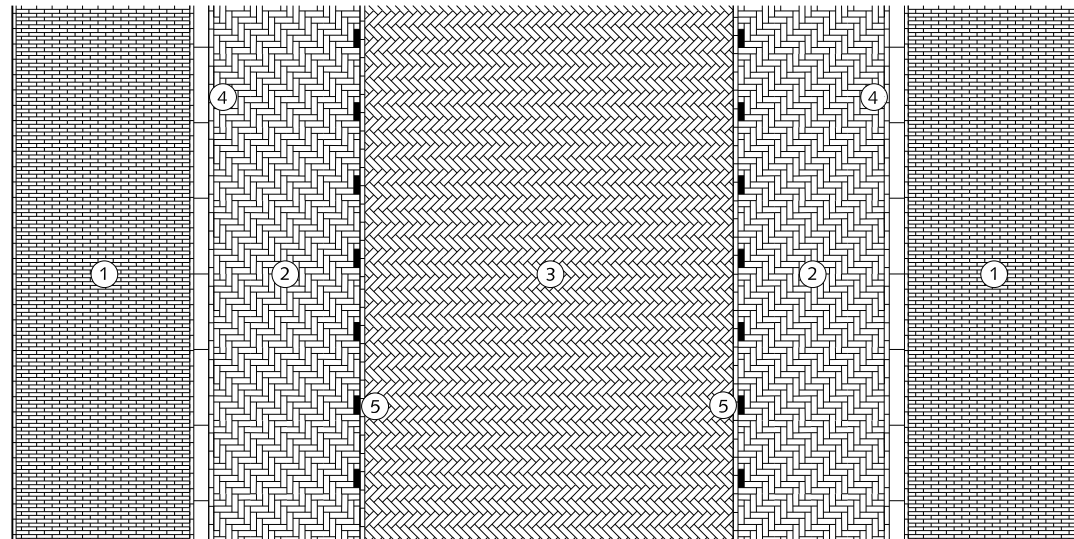
HANDBOEK OPENBARE RUIMTE  
STANDAARD WEGENBOUWDETAILS



STRAATPROFIEL



DETAIL



STRAATPROFIELEN  
WINKELSTRAAT  
minimaal profiel  
tweerichting tweezijdige bebouwing

- ① Trottoir straatbaksteen waalformaat halfsteensverband \*
- ② Parkeren straatbaksteen dikformaat elleboogverband \*
- ③ Rijweg straatbaksteen dikformaat keperverband \*
- ④ Trottoirband 18/20x25x100cm antraciet
- ⑤ Parkeermarkering dmv. straatbaksteen dikformaat wit

\* Kleur van straatbaksteen in bepaalde nuances(nog nader te bepalen) en van gevel tot gevel



Gemeente Den Haag



schaal 1:100

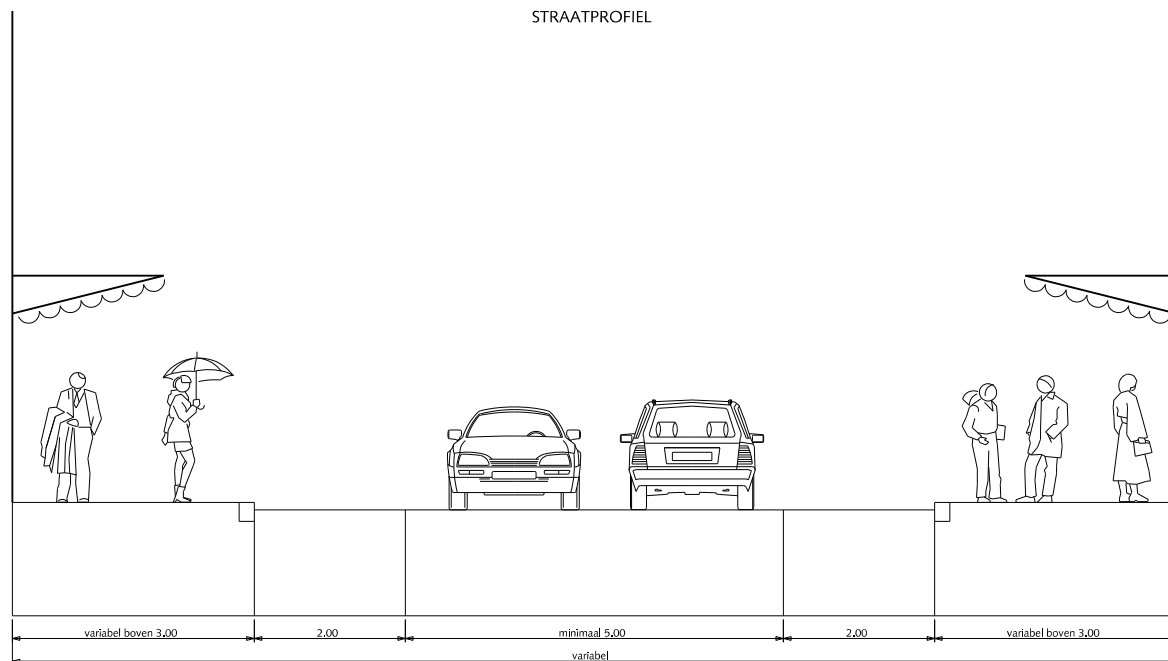
december 2016

RESIDENTIEKWALITEIT

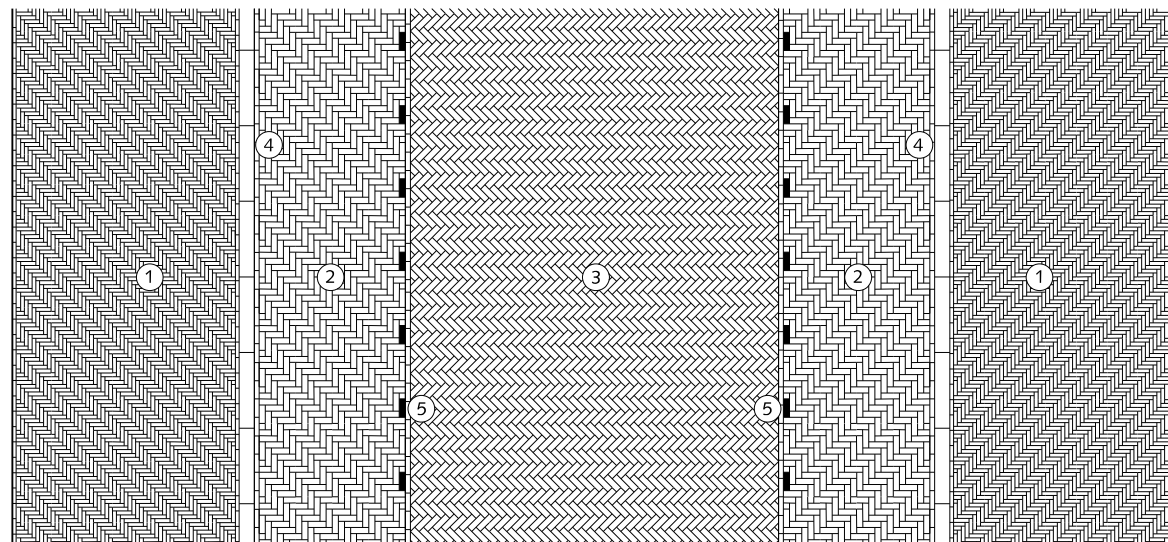
blad: RSE 22

HANDBOEK OPENBARE RUIMTE  
STANDAARD WEGENBOUWDETAILS

## STRAATPROFIEL



## DETAIL



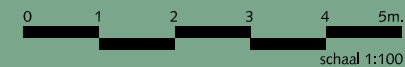
## STRAATPROFIELEN WINKELSTRAAT profiel $\geq 300\text{cm}$ tweerichting tweezijdige bebouwing

- ① Trottoir straatbaksteen waalformaat halfsteensverband \*
- ② Parkeren straatbaksteen dikformaat elleboogverband \*
- ③ Rijweg straatbaksteen dikformaat keperverband \*
- ④ Trottoirband 18/20x25x100cm antraciet
- ⑤ Parkeermarkering dmv. straatbaksteen dikformaat wit

\* Kleur van straatbaksteen in bepaalde nuances (nog nader te bepalen) en van gevel tot gevel



Gemeente Den Haag

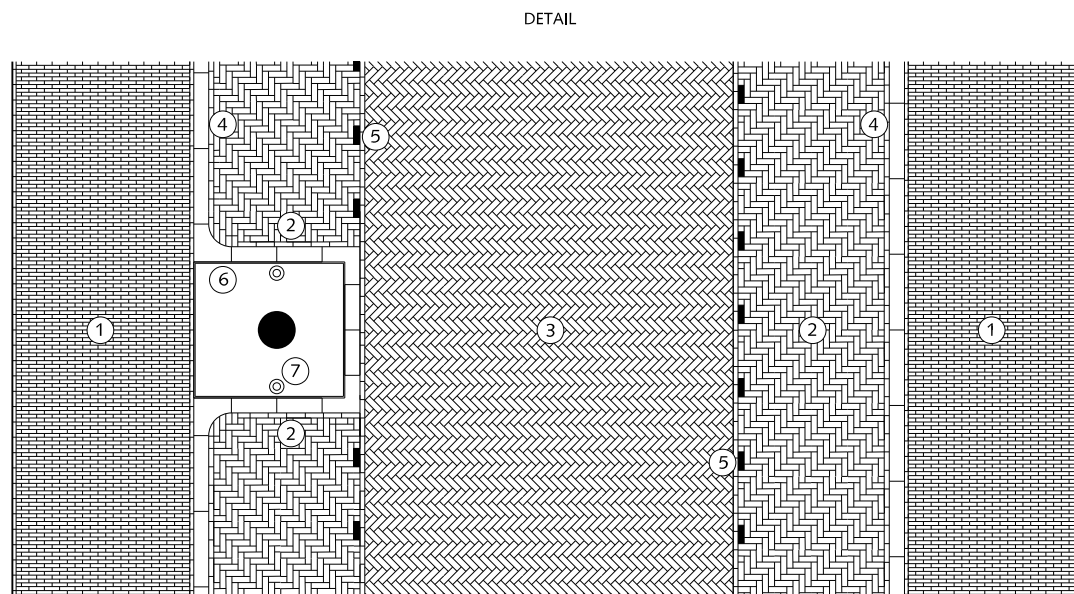
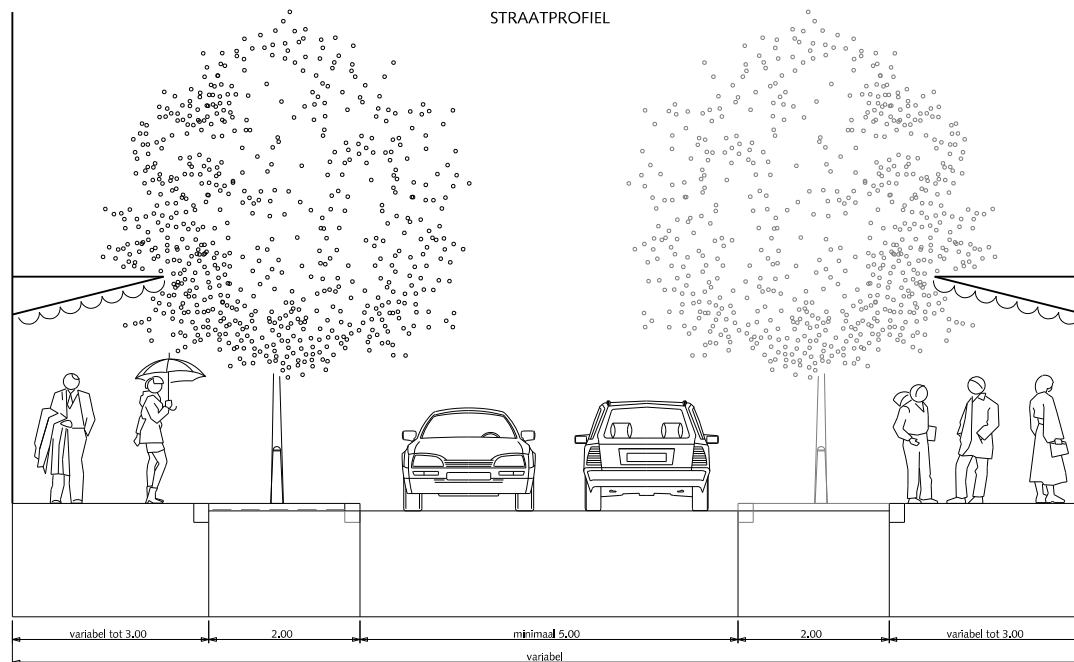


december 2016

RESIDENTIEKWALITEIT

blad: RSE 24

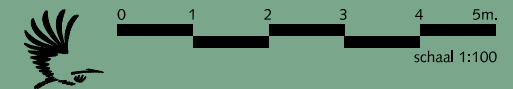
HANDBOEK OPENBARE RUIMTE  
STANDAARD WEGENBOUWDETAILS



## STRAATPROFIELEN WINKELSTRAAT MET BOMEN minimaal profiel bomen in parkeren tweerichting tweezijdige bebouwing

- ① Trottoir straatbaksteen waalformaat halfsteensverband \*
- ② Parkeren straatbaksteen dikformaat elleboogverband \*
- ③ Rijweg straatbaksteen dikformaat keperverband \*
- ④ Trottoirband 18/20x25x100cm antraciet
- ⑤ Parkeermarkering dmv. straatbaksteen dikformaat wit
- ⑥ Stalen hoekprofiel 200x180x0.8cm indien nodig 180cm na wens aan te passen
- ⑦ Hagenaar gevuld met beton 75cm boven maaiveld

\* Kleur van straatbaksteen in bepaalde nuances (nog nader te bepalen) en van gevel tot gevel



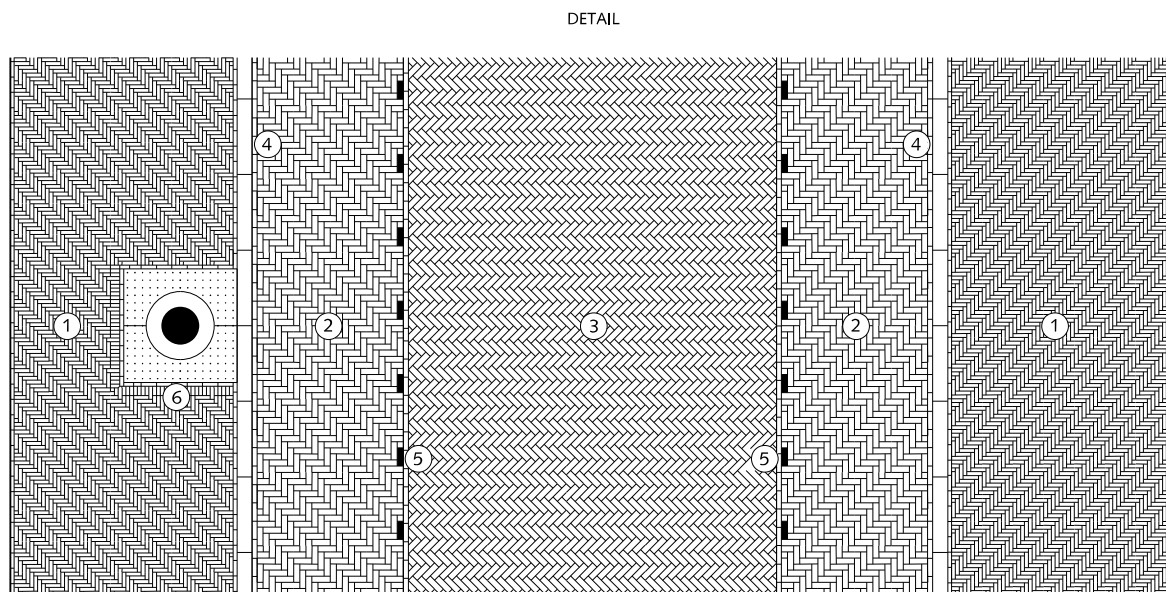
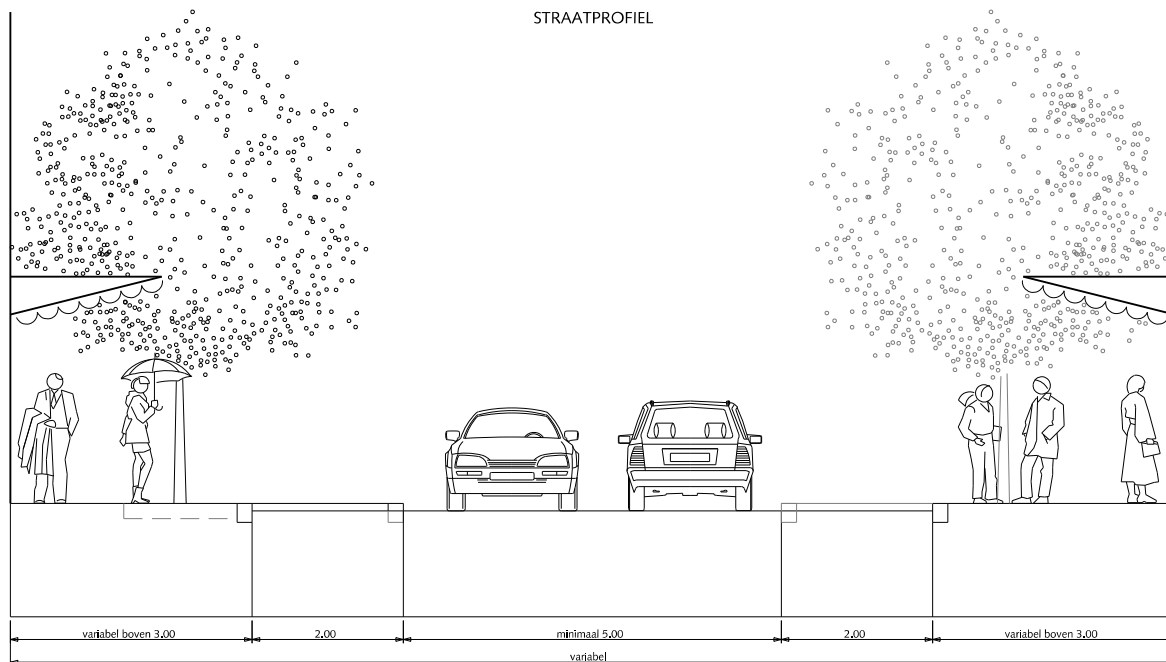
Gemeente Den Haag

december 2016

RESIDENTIEKWALITEIT

blad: RSE 23

HANDBOEK OPENBARE RUIMTE  
STANDAARD WEGENBOUWDETAILS



## STRAATPROFIELEN WINKELSTRAAT MET BOMEN profiel $\geq 300\text{cm}$ tweerichting tweezijdige bebouwing

- ① Trottoir straatbaksteen waalformaat halfsteensverband \*
- ② Parkeren straatbaksteen dikformaat elleboogverband \*
- ③ Rijweg straatbaksteen dikformaat keperverband \*
- ④ Trottoirband 18/20x25x100cm antraciet
- ⑤ Parkeermarkering dmv. straatbaksteen dikformaat wit
- ⑥ Stalen boomrooster 150x150cm

\* Kleur van straatbaksteen in bepaalde nuances (nog nader te bepalen) en van gevel tot gevel



Gemeente Den Haag

december 2016

RESIDENTIEKWALITEIT

blad: RSE 25

HANDBOEK OPENBARE RUIMTE  
STANDAARD WEGENBOUWDETAILS