



# **CATALOGUS**

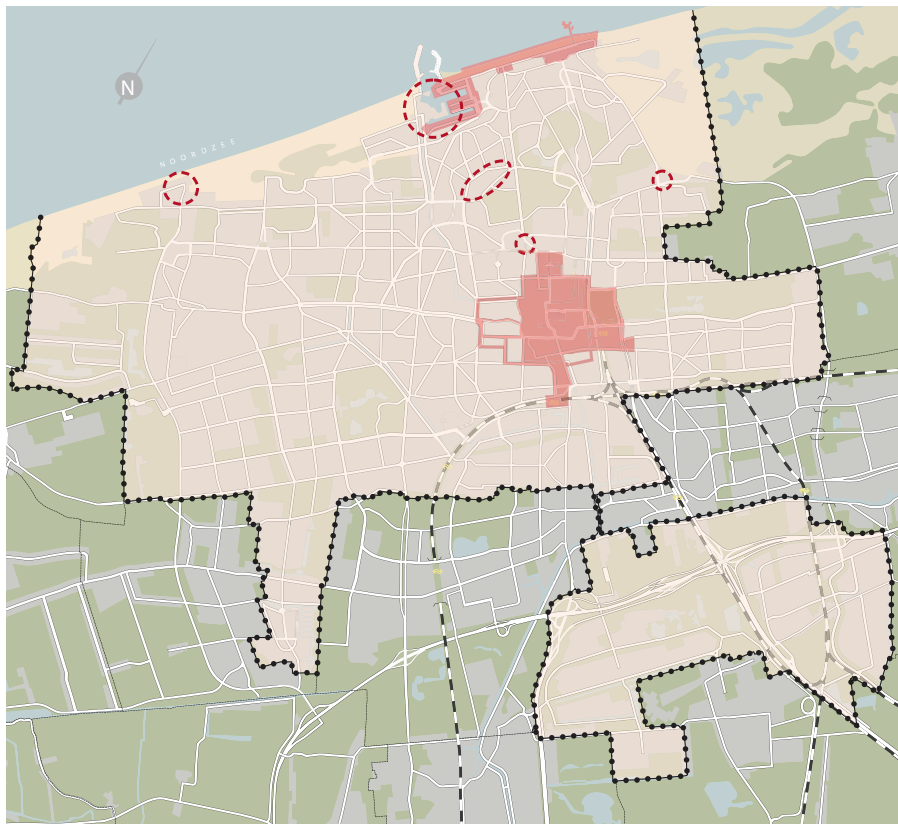
**STRAATMEUBILAIR**  
**HOFSTAD KWALITEIT**

**kaart:  
RESIDENTIE & HOFSTAD  
KWALITEIT**

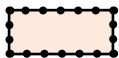
**kaart:  
BESCHERMD STADSGEZICHT**

- 1 AFVALINZAMELING**
  - 1.1 HAAGSE AFVALZUIL 100 LITER**
  - 1.2 ONDERGRONDSE AFVAL-INZAMELING**
- 2 ANTIPARKEERVOORZIENINGEN**
  - 2.1 ANTI PARKEERPAAL - TYPE DKG**
  - 2.2 VERHOOGDE BAND**
- 3 BANKEN**
  - 3.1 VAN ALFFBANK - ENKEL**
  - 3.2 VAN ALFFBANK - DUBBEL**
  - 3.3 ENGELSE PARKBANK**
- 4 BOOMBESCHERMING**
  - 4.1 BOOMPALEN - TYPE DKG**
  - 4.2 BOOMSPIEGEL - STALEN HOEKPROFIEL**
  - 4.3 BOOMROOSTER - CORTEN STAAL**
- 5 FIETSVOORZIENINGEN**
  - 5.1 FIETSENBEUGEL RVS**

- 6 FLEXIBELE AFSLUITING**
  - 6.1 POLLERS**
  - 6.2 FLEXHEK**
- 7 HEKWERKEN**
  - 7.1 KLASSIEK SPIJLENHEK WERK**
- 8 VERLICHTING**
  - 8.1 HAAGSE MAST**
  - 8.2 WANDARMEN**
  - 8.3 BERLAGE MAST**
  - 8.4 HANGENDE VERLICHTING**
- 9 BESTRATINGSMATERIALEN & STANDAARDPROFIELEN**
  - 9.1 WINKELSTRAAT - AUTO-LUW**
  - 9.2 WOONSTRAAT - KLINKERS**
  - 9.3 BREDE STRAAT - ASFALT EN KLINKERS**



bron: Kadernota Openbare Ruimte Den Haag 2012



**Residentie Kwaliteit**



**Hofstad Kwaliteit**



**nieuw aangewezen Hofstad Kwaliteit**

## kaart: HOFSTAD & RESIDENTIE KWALITEIT

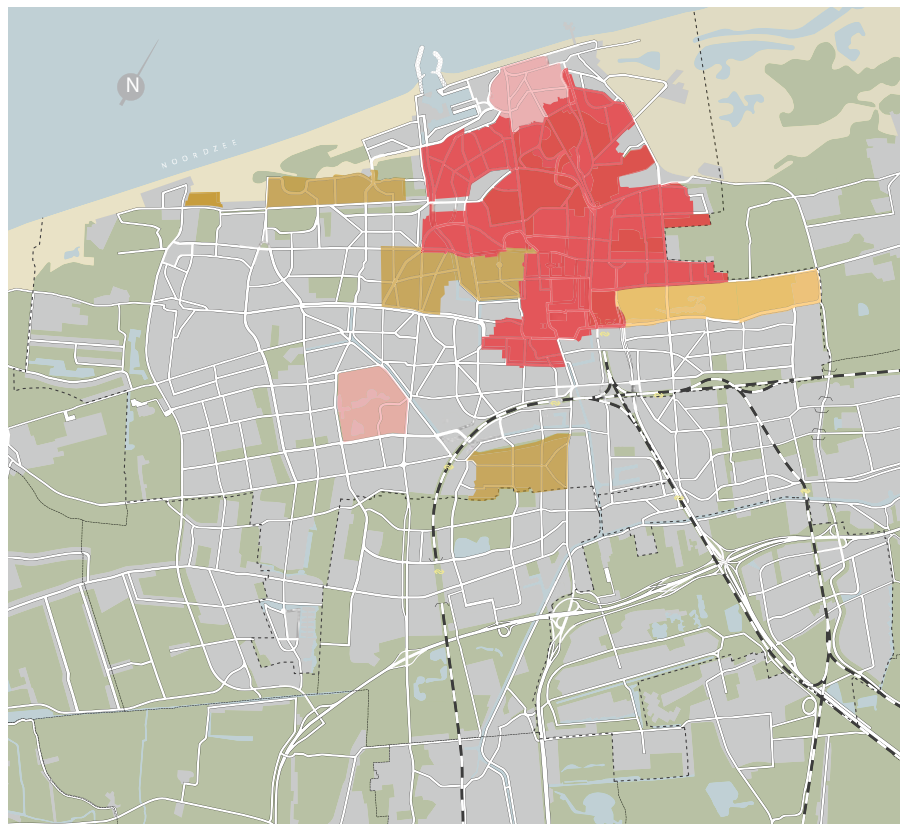
De Kadernota schetst twee kwaliteitsstandaards voor de openbare ruimte in Den Haag: Residentie Kwaliteit en Hofstad Kwaliteit. Afhankelijk van de functies in een gebied en de cultuurhistorische waarde geldt een bepaalde kwaliteitsstandaard. Een kwaliteitsstandaard bevat richtlijnen voor het ontwerp, de keuze van materialen en wegprofielen en tevens voor het bijbehorend onderhoudsniveau.

### Residentie Kwaliteit

Geldt in beginsel voor alle woon- en werkgebieden. Hiermee creëert Den Haag in de hele stad een herkenbare en duurzame ruimtelijke kwaliteit. De ontwerpen kenmerken zich door dienstbaarheid (vorm volgt functie), ingetogenheid en tijdloosheid (geen trendy design).

### Hofstad Kwaliteit

Geldt voor speciaal daarvoor aangewezen gebieden zoals de Binnenstad en Scheveningen Kuststrook. Dit zijn de meest intensief gebruikte en drukst bezochte delen van de stad. De gebieden met Hofstad Kwaliteit zijn vooral ingericht als voetgangersgebieden. De openbare ruimte moet aan hoge kwaliteitseisen voldoen. Hofstad Kwaliteit betekent in de binnenstad inrichting volgens De Kern Gezond. In de binnenstad wordt deze aanpak al met veel succes uitgevoerd.



bron: Welstandsnota Den Haag, Deel III, kaartbeeld Welstandsregimes



**Beschermde stadsgezicht  
(Rijks)**



**Beschermde stadsgezicht  
(Gemeentelijk)**



**Beschermde stadsgezicht  
(Rijks) in procedure**



**Beschermde stadsgezicht  
(Gemeentelijk) in procedure**

## kaart:

### BESCHERMD STADSGEZICHT

Met de aanwijzing als beschermd stadsgezicht heeft de gemeente een instrument om de cultuurhistorische waarde van een wijk of stadsdeel te beschermen.

Den Haag kent zowel rijksbeschermd stadsgezichten als gemeentelijk beschermd stadsgezichten. De openbare ruimte maakt een onlosmakelijk onderdeel uit van het waardevolle stadsgezicht.

Cultuurhistorische karakteristieken vragen om een overeenkomstige bestrating, beplanting en gepast straatmeubilair. Dit vraagt soms om extra accenten.



## 1.1 HAAGSE AFVALZUIL 100 liter

### Omschrijving

De Haagse afvalzuil heeft een inhoud van 100 liter.

### Kleur en uitvoering

De standaarduitvoering van de Haagse afvalzuil is sendzimir verzinkt NEN 1275 en gepoedercoat in de kleur aluminiumgrijs, RAL 9007. De staander is voorzien van een marmergrijze structuurlak, Akzo gris sablé 900.

### Toepassing en plaatsing

Naast de looproute, bij voorkeur tegen de gevel. Op strategische en herkenbare plaatsen, geschikt voor parken en pleinen.

De minimale afstand tot banken is enkele meters in verband met stankoverlast.

In winkelgebieden tegen de gevel plaatsen.

In lijn met overige objecten plaatsen indien deze niet tegen de gevel staan.

Zie standaarddetail HST 01.

### Bijzonderheden

De Haagse afvalzuil is in nauw overleg met de milieubeheerders ontwikkeld in 2010.

De zuil is voorzien van een logo met de Haagse ooievaar. De betonnen sokkel zit 0.16m onder maaiveld, waardoor de bestrating onder de bak continu doorloopt.



## 1.2 ONDERGRONDSE AFVALINZAMELING

### Omschrijving

De ondergrondse bakken voor het aanbieden van glas, papier en huisvuil bestaan uit ondergrondse containers met een afsluitende tranenplaat van verzinkt staal NEN 1275. Op de plaat is een koker met vulopening geplaatst. Ze worden geleverd door VConsynt.

### Kleur en uitvoering

De containers hebben een inhoud van 5 m<sup>3</sup>. Tranenplaat en koker zijn van thermisch verzinkt staal NEN 1275. Koker is gepoedercoat in de kleur aluminiumgrijs, RAL 9007. De opneembare stalen containers zijn thermisch verzinkt NEN 1275.

### Toepassing en plaatsing

Op goed bereikbare aanbodplaatsen die centraal in een woonbuurt liggen. Bij plaatsing dient rekening gehouden te worden met ondergrondse infrastructuur en boomwortels. Niet plaatsen langs doorgaande verkeerswegen, naast fietspaden of op bruggen. Zie standaarddetail HST 07, 08 en 09.

### Bijzonderheden

In Den Haag wordt het glas op kleur geselecteerd: wit en gekleurd. Hiervoor zijn gescheiden segmenten aanwezig met aparte vulopeningen. Standaard wordt er bij de afvalbakken een Haagse afvalzuil geplaatst om overig klein afval rondom de ondergrondse bakken in kwijt te kunnen.



## **2 ANTI-PARKEERVOORZIENINGEN**

### **2.1 ANTI-PARKEERPAAL - type DKG**

#### **Omschrijving**

Anti-parkeerpaal DKG, 'De KernGezond', toegepast in de Haagse binnenstad en de Hofstad Kwaliteit-gebieden.

#### **Kleur en uitvoering**

Een conische paal met een afwerking van Bronze var. 6, een grijs-gemeleerde kleur.

#### **Toepassing en plaatsing**

Plaatsing 0.75 m hoogte boven maaiveld. Zie standaarddetail HST 04.

#### **Bijzonderheden**

Bij een uitneembare paal is er het ERS-vergrendelingssysteem met een driehoekssleutel die bediend kan worden door de hulpdiensten. De palen worden geproduceerd door de firma VCP Streetcare, type Kern Gezond.



## 2.2 VERHOOGDE BAND

### Omschrijving

Hoge trottoirband.

### Kleur en uitvoering

Beton, antracietkleurig.

### Toepassing en plaatsing

Verkeersgeleiding en anti-parkeermaatregel. Op plaatsen waar een anti-parkeermaatregel noodzakelijk is en waar palen het beeld ontsieren, zoals bij een brede middenberm. Zie standaarddetail HMA 01/nr 5.

### Bijzonderheden

Stelt bijzondere eisen aan straatprofiel. Weinig hulpstukken beschikbaar. (Nog) geen bijpassende trottoirkolk beschikbaar.





## **3 BANKEN**

### **3.1 VAN ALFFBANK - enkel**

#### **Omschrijving**

De standaardbank in de openbare ruimte in Den Haag is de Van Alffbank. De bank heeft een zitting en rugleuning van houten latten. Het onderstel bestaat uit een verzinkt en gebogen, stalen T-profiel.

#### **Kleur en uitvoering**

Het onderstel wordt thermisch verzinkt NEN 1275 en gepoedercoat in de kleur zwart RAL 9011. De latten zijn van Cumaru-hout (FSC). De kleur van de latten is afhankelijk van de standplaats. Er zijn 3 mogelijkheden; de standaardkleur is zwartgroen (RAL 6012), eiken gelakt en wit (RAL 9001). De lengte van de bank is altijd 3.00m<sup>1</sup>.

#### **Toepassing en plaatsing**

De Van Alffbank is de standaardbank voor parken en pleinen in Den Haag. De bank wordt gefundeerd op twee betonplaten onder het onderstel. Bevestiging middels draadeinden. De betonplaten bevinden zich onder de bestrating. In serie geplaatst bedraagt de tussenafstand tussen de banken 0.30 m. Afvalbakken moeten op directe loopafstand van enkele meters bereikbaar zijn en mogen dus niet direct aansluitend bij de bank geplaatst worden in verband met stankoverlast. Zie standaarddetail HST 06.

#### **Bijzonderheden**

De banken worden geproduceerd door de Haeghe Groep in Den Haag.



### 3.2 VAN ALFFBANK - dubbel

#### Omschrijving

De standaardbank in de openbare ruimte in Den Haag is de Van Alffbank. De bank heeft een zitting en rugleuning van houten latten. Het onderstel bestaat uit een verzinkt en gebogen, stalen T-profiel.

#### Kleur en uitvoering

Het onderstel wordt thermisch verzinkt NEN 1275 en gepoedercoat in de kleur grafiet-zwart, RAL 9011. De latten zijn van Cumaru-hout (FSC). De kleur van de latten is afhankelijk van de standplaats. Er zijn 3 mogelijkheden; de standaardkleur is zwartgroen (RAL 6012), eiken gelakt en wit (RAL 9001). De bank kent twee verschillende uitvoeringen: de enkele en de dubbele (geschakelde) vorm. De lengte van de bank is altijd 3.00 m<sup>1</sup>.

#### Toepassing en plaatsing

De Van Alffbank is de standaardbank voor parken en pleinen van Den Haag. De bank wordt gefundeerd op twee betonplaten onder het onderstel. Bevestiging middels draadeinden. De betonplaten bevinden zich onder de bestrating. In serie geplaatst bedraagt de tussenafstand tussen de banken 0.30 m. Afvalbakken moeten op directe loopafstand van enkele meters bereikbaar zijn; mogen dus niet direct aansluitend bij de bank geplaatst worden in verband met stankoverlast. Zie standaarddetail HST 05.

#### Bijzonderheden

De banken worden geproduceerd door de Haeghe Groep in Den Haag.



### 3.3 ENGELSE PARKBANK

#### Omschrijving

De parkbank is de verbeterde Gelfortbank GZ 2000 voor Den Haag. Het originele houten frame is in de hoeken extra verstevigd door houten hoeksteunen aan de voor- en achterzijde en door stalen beugels aan de niet zichtbare binnenhoeken.

#### Kleur en uitvoering

De parkbank wordt gemaakt van goedgekeurd hout, FSC klasse I en uitgevoerd in twee kleuren: naturel (eiken gelakt) en crèmewit, RAL 9001. De lengte van de bank is 2.00 m'.

#### Toepassing en plaatsing

De Engelse parkbank wordt uitsluitend toegepast op plaatsen met een typische park-sfeer. De banken worden altijd met in de ondergrond doorlopende hoekbeugels bevestigd op een in te graven betonnen sokkel. Niet geschikt voor vandalisme-gevoelige plaatsen. Afvalbakken moeten op directe loopafstand van enkele meters bereikbaar zijn en mogen dus niet direct aansluitend bij de bank geplaatst worden in verband met stankoverlast.

#### Bijzonderheden

De bank is eenvoudig te verlengen. Bij voorkeur worden dan de arMLEUNINGEN in het midden van de bank weggelaten.



## **4 BOOMBESCHERMING**

### **4.1 BOOMPALEN - type DKG**

#### **Omschrijving**

Standaard boombescherming voor bomen tussen geparkeerde auto's.

#### **Kleur en uitvoering**

Een conische paal met een afwerking van Bronze var. 6, een grijs-gemeleerde kleur. De palen worden gevuld met beton.

#### **Toepassing en plaatsing**

Plaatsing 0.75 m hoogte boven maaiveld. Zie standaarddetail HBO 01.

#### **Bijzonderheden**

De palen worden gemaakt door de firma VCP Streetcare uit Zelhem.



### **4.3 BOOMSPIEGEL - Stalen hoekprofiel**

#### **Omschrijving**

Stalen hoekprofiel die de bestrating rond de boomspiegel opsluit. De binnenzijde wordt gevuld met bomengrond.

#### **Kleur en uitvoering**

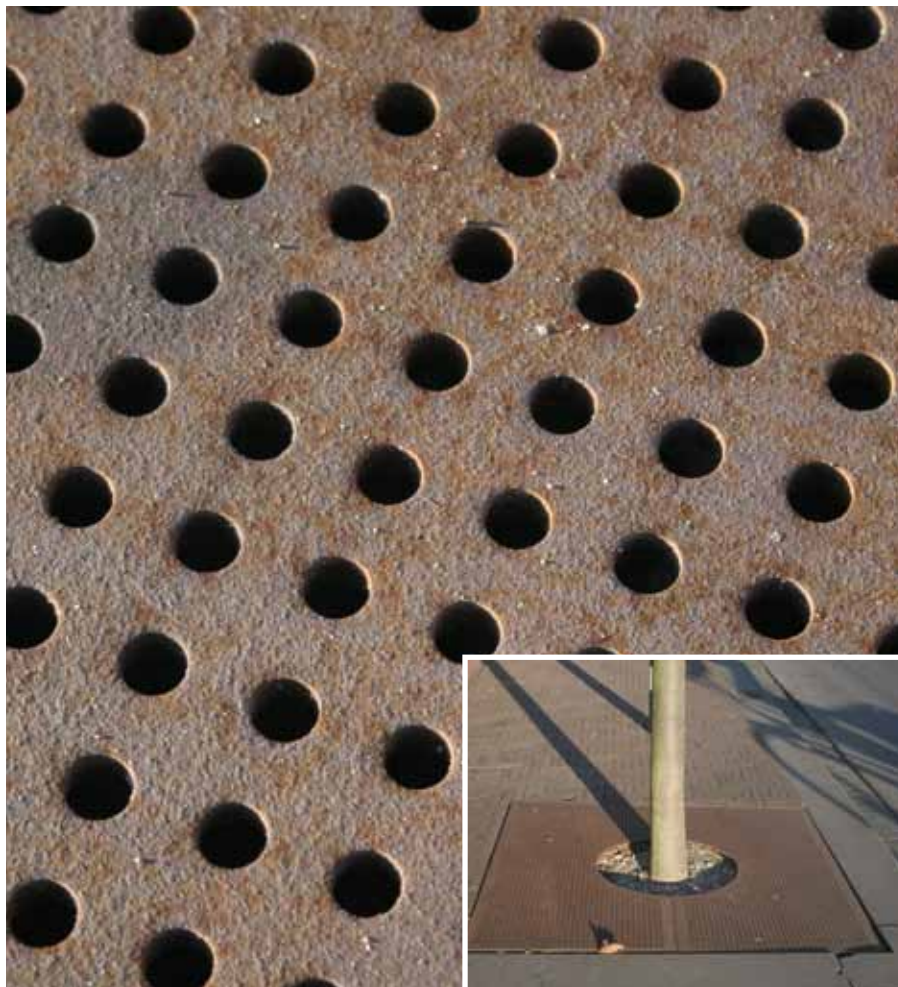
De maten zijn variabel met een minimale maat van 1.50m x 1.50m. Het onbehandelde stalen L-profiel met de afmeting 120x80x8mm is naar buiten gericht, zodat de klinkers erop rusten.

#### **Toepassing en plaatsing**

Universeel in Hofstad Kwaliteit  
Zie standaarddetail HBO 01, 02 en 03.

#### **Bijzonderheden**

Geen.



#### **4.4 BOOMROOSTER - Corten- staal**

##### **Omschrijving**

Geperforeerd, cortenstalen rooster rondom de boomspiegel bestaande uit twee delen.

##### **Kleur en uitvoering**

De platen zijn rechthoekig, 0.75m x 1.50m. In het midden van het rooster zit een uitsparing met een diameter van 0.60m. De ronde perforaties hebben een diameter van 12 mm en onderlinge hart op hart-afstand van 24 mm.

##### **Toepassing en plaatsing**

Toepassen waar loopruimte nodig is. De platen worden gesteld op een stalen L-profiel van 120x80x8mm. Zie standaarddetail HBO 04.

##### **Bijzonderheden**

De cortenstalen roosters worden gemaakt door de firma De Boeg uit Den Haag.



## 5 FIETSVORZIENINGEN

### 5.1 FIETSENBEUGEL RVS

#### Omschrijving

De standaard fietsenbeugel in Den Haag is het zogenaamde 'nietje', bestaande uit een rvs buis met een diameter van 50mm.

De breedte is 0.50m en de hoogte bovengronds is 0.80m.

#### Kleur en uitvoering

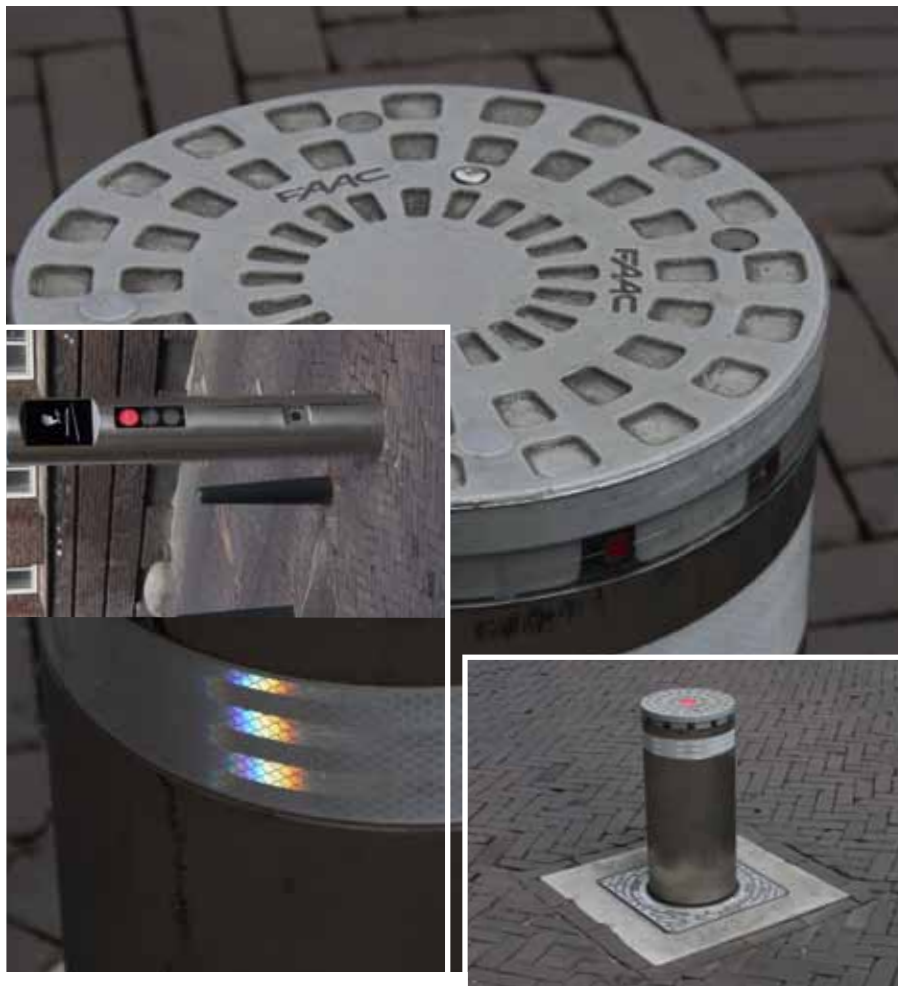
Geborsteld RVS blank (AISI 316).

#### Toepassing en plaatsing

Daar waar een beperkte stalling van fietsen in de openbare ruimte wordt verlangd. Beugel zodanig plaatsen dat een te stallen fiets van ca 2.00 m geen hinder voor passanten oplevert. Beugels bij voorkeur haaks op de gevel plaatsen. Afstand tussen de beugels 1.00 m. Plaatsing altijd in serie van minimaal 3 stuks. Zie standaarddetail HST 03.

#### Bijzonderheden

Geen.



## 6 FLEXIBELE AFSLUITINGEN

### 6.1 POLLERS

#### Omschrijving

Flexibele afsluiting voor autoluwe gebieden.

#### Kleur en uitvoering

Uitvoering van zowel de paal als de voetplaat in geborsteld RVS. Hoogte van de paal is 0.40m boven maaiveld. De besturingspaal wordt uitgevoerd in RVS blank (AISI 316) geborsteld staal.

#### Toepassing en plaatsing

Plaatsing in de gevellijn. Bij de inrijpoller staat een zuil waarin een regellicht, kaartlezer, nummerplaattherkenning en eventueel een intercom of numeriek toetsenbord zijn opgenomen. Bij de uitrijpoller staat een zuil waarin een regellicht en kaartlezer zijn opgenomen. Bij de uitrijpoller zijn twee anten-nelussen aangebracht.

Bij de in- en uitrijpollers worden camera's aangebracht. Eén camera registreert het over-zicht en één camera registreert het kenteken-nummer.

De anten-nelussen (voor de hulpdiensten) worden onder de bestrating aangebracht, bovengronds wordt dit aangegeven met punaises van RVS.

#### Bijzonderheden

De afdeling Riolering en Waterbeheersing is verantwoordelijk voor het beheer.





## 6.2 FLEXHEK

### Omschrijving

Flexibele, draaibare afsluiting voor trams in autoluwe gebieden.

### Kleur en uitvoering

Uitvoering van de paal in geborsteld RVS. Diameter van de paal is 200mm. De flap-pen zijn gemaakt van rubber en voorzien van witte reflectie.

In de paal is een rode LED opgenomen.

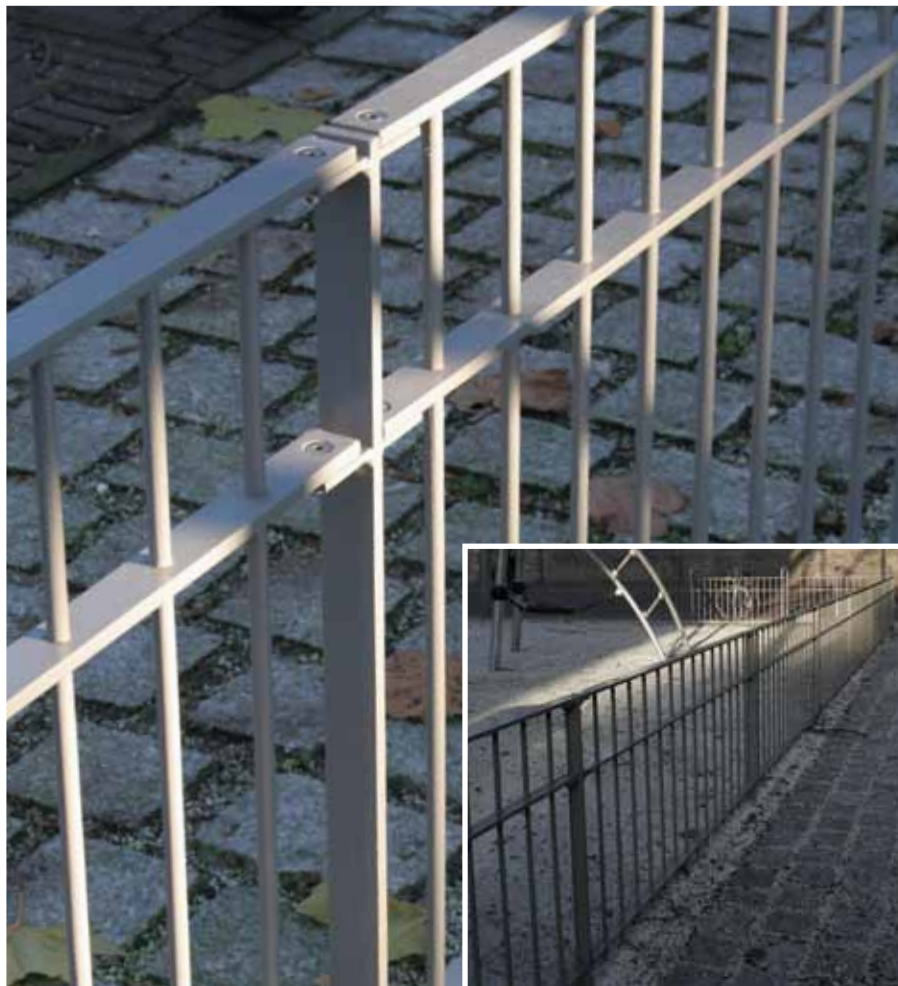
### Toepassing en plaatsing

Plaatsing in de gevellijn.

### Bijzonderheden

De afdeling Riolering en Waterbeheersing is verantwoordelijk voor het beheer.

De flexhekken worden geproduceerd door Erdi Verkeerstechniek BV te Zaandam.



## **7 HEKWERKEN**

### **7.1 KLASSIEK SPIJLENHEKWERK**

#### **Omschrijving**

Standaard spijlenhekwerk 0.40, 0.80m of 1.20m hoog met een dubbele bovenligger.

#### **Kleur en uitvoering**

Standaardkleur aluminiumgrijs, RAL 9007.

#### **Toepassing en plaatsing**

Standaard hekwerk ter bescherming van beplantingsvakken. Toepasbaar in parken, op pleinen en bij speelplaatsen. Zie standaarddetail HHE 01 en 02.

#### **Bijzonderheden**

Kleine bochtstralen laten walsen.



## **8 VERLICHTING**

### **8.1 HAAGSE MAST**

#### **Omschrijving**

De Haagse mast is gemaakt van gietijzer en heeft een decoratie van bloemmotieven. De mast is voorzien van een decoratief armatuur. Vanaf 2008 wordt alleen het 'recht-hoekige' in plaats van het 'ronde' armatuur toegepast.

#### **Kleur en uitvoering**

Rijk geornamenteerde, gietijzeren palen. De standaardkleur is zwartgroen, RAL 6012. De armatuur heeft dezelfde kleur als de mast en is geschikt voor een compacte fluorescentielamp (PLL) 24W-36W, keramische metaalhalogeenlamp (CPO) 45W-70W of inductielamp (QL) 55W.

#### **Toepassing en plaatsing**

Alleen in gebieden met beschermd stadsgezicht en conform de nota 'Op straat gezet'.

#### **Bijzonderheden**

Verlichting ontworpen als decoratief element in de openbare ruimte in dagsituatie. De lichttechnische eigenschappen van deze armaturen zijn matig. De verlichtingseisen bepalen het ontwerp.



## 8.2 WANDARMEN

### Omschrijving

Rijk geornamenteerde uithouder. De uithouder is voorzien van een decoratief armatuur. Vanaf 2008 wordt alleen het 'rechthoekige' in plaats van het 'ronde' armatuur toegepast.

### Kleur en uitvoering

Gietijzeren uithouder. Het armatuur heeft dezelfde kleur als de wandarm, RAL 6012 en is geschikt voor een compacte fluorescentielamp (PLL) 24W-36W, keramische metaalhalogeenvlamp (CPO) 45W-70W of inductielamp (QL) 55W.

### Toepassing en plaatsing

Alleen in gebieden met beschermd stadsgezicht op plaatsen waar Haagse masten een te groot obstakel in de openbare ruimte vormen. Op locaties waar de wandarm wordt gecombineerd met de Haagse mast moet het armatuur op dezelfde hoogte als het armatuur op de Haagse mast geplaatst worden. In straten waar alleen wandarmen geplaatst worden kunnen de wandarmen hoger geplaatst worden om een betere lichtverdeling te krijgen.

### Bijzonderheden

Verlichting ontworpen als decoratief element in de openbare ruimte in dagsituatie. De lichttechnische eigenschappen van deze armaturen zijn matig. De verlichtingseisen bepalen het ontwerp. De armaturen moeten worden aangesloten door middel van een stijgleiding langs de vaak historische gevels. Dit vergt zeer veel en nauwkeurige voorbereiding.



type 1

### 8.3 BERLAGE MAST

#### Omschrijving

Een door architectenbureau Berlage in de 20-er jaren ontworpen verlichtingsmast voor de gemeente Den Haag.

#### Kleur en uitvoering

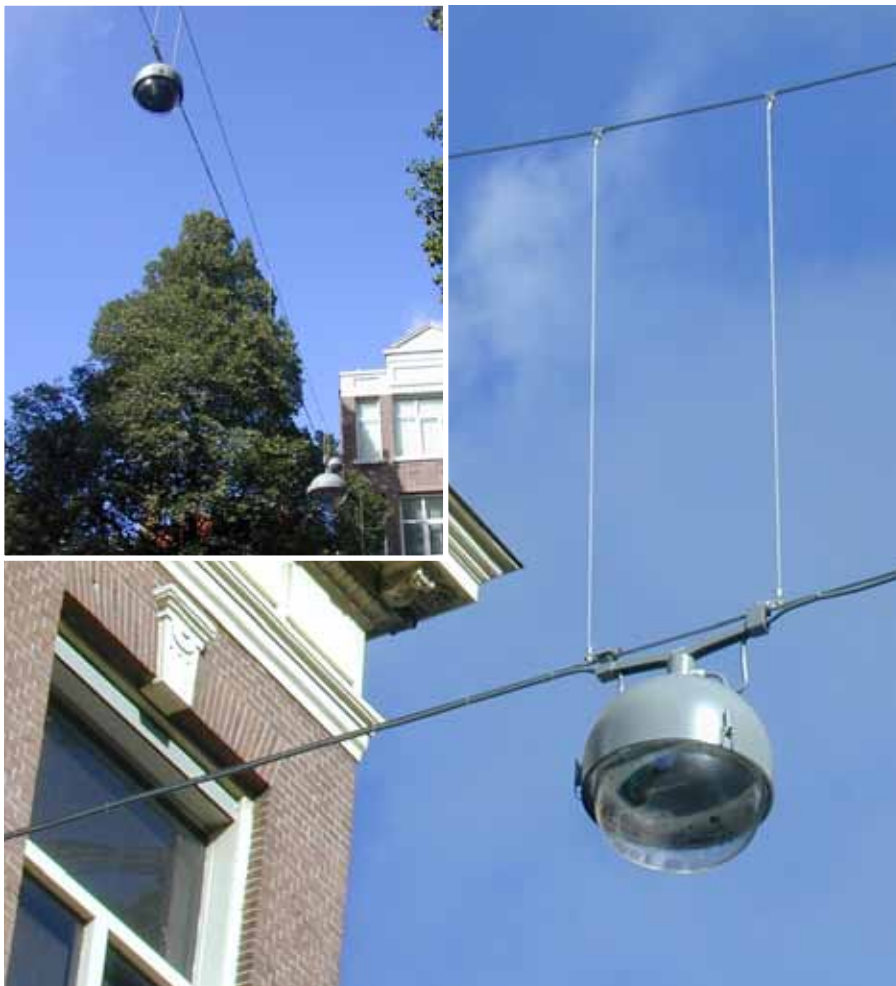
De Berlagemasten worden in originele staat of als replica onderhouden en/of uitgevoerd. De kleurstelling is van beneden naar boven; sokkel verkeersgrijs (RAL 7043), mast kiezelgrijs (RAL 7032), accenten karmijnrood (RAL 3002). De armaturen zijn voorzien van keramische metaalhalogeenlampen (CPO) 60W.

#### Toepassing en plaatsing

Type 1 wordt alleen toegepast op de boulevards in Scheveningen en is elders in de stad op een enkele plaats aanwezig. Dit zal niet worden uitgebreid.

#### Bijzonderheden

Verlichting ontworpen als decoratief element in de openbare ruimte. De lichttechnische eigenschappen zijn zeer matig. Om toch aan de vereiste verlichtingssterkte te voldoen moeten er veel masten geplaatst worden wat o.a. gevolgen kan hebben voor het aantal parkeerplaatsen en/of bomen.



## 8.4 HANGENDE VERLICHTING

### Omschrijving

Aan stalen kabel opgehangen eenvoudig rond hangarmatuur (type Jarnkonst).

### Kleur en uitvoering

Kleur van het armatuur is kiezelgrijs, RAL 7032. Lamp straalt wit licht uit type CDO 70W of CPO 60W-45W. De wijze van ophanging is afhankelijk van de breedte van de straat. Bij enkele draad zal er een doorhang zijn die kan oplopen tot 90 cm. Bij toepassing van brede straten kan er een boven- en onderdraad worden toegepast, waardoor er geen doorhang plaatsvindt.

### Toepassing en plaatsing

Voorgeschreven voor het gebied De KernGezond.

### Bijzonderheden

Verlichting ontworpen om een obstakelvrije openbare ruimte te creëren. Lichttechnische eigenschappen zijn goed. De kabels zijn aan gevels bevestigd. Dit vereist een grondige voorbereiding waarmee in een vroeg stadium moet worden gestart. In beschermd stadsgezicht is een lichte bouwvergunning vereist en in veel gevallen een monumenten vergunning. Op locaties waar montage aan gevels onmogelijk is worden afspanmasten toegepast. Deze masten moeten zwaarder zijn uitgevoerd dan de standaard lichtmasten. De armaturen worden gemaakt door de firma Thorn Lighting.



## **9 BESTRATINGSMATERIALEN & STANDAARDPROFIELEN**

### **9.1 WINKELSTRAAT - autoluw**

#### **Omschrijving**

De winkelstraten worden à-niveau aangelegd met in het midden een lijnafwatering. De bestrating bestaat uit gebakken, mangaankleurige waalmaat-klinkers in elleboogverband. De hangende verlichting is van het type Jarnkonst en is bevestigd aan de gevels. De afvalbakken (35 liter) staan tegen de gevel en zijn van het type Bammens Capitate in de kleur aluminiumgrijs, RAL-kleur 9007. De winkelstraten zijn autoluw en hebben een regime met pollers. De bevoorrading voor de winkels is tijdens venstertijden van 6.00 tot 11.00 uur 's ochtends.



## 9.2 WOONSTRAAT - klinkers

### Omschrijving

De woonstraten hebben een profiel wat geheel uit gebakken, mangaankleurige klinkers bestaat. De rijbaan bestaat uit dikformaat-klinkers, gestraat in keperverband. Tussen de rijbaan en het parkeervak ligt een molgoot voor de afwatering. De parkeervakken bestaan ook uit dikformaat-klinkers, gestraat in halfsteensverband. Door de smalle profielen in de binnenstad is er hangende verlichting van het type Jarnkonst, die bevestigd wordt aan de gevels. De bomen worden tussen de parkeervakken geplant en krijgen bescherming door de conische DKG-paal. De trottoirs bestaan uit gebakken waalformaat-klinkers, gestraat in elleboogverband. De trottoirband is 30cm breed en antracietkleurig. Voor de inritten naar garages is er een schuine band beschikbaar. De uitrit wordt gemarkeerd door een symbooltegel langs de rijbaan.





### **9.3 BREDE STRAAT - asfalt en klinkers**

#### **Omschrijving**

De brede straten kennen rijbanen in zwart asfalt. De fietspaden bestaan uit rood asfalt. De trambanen liggen meestal in asfalt, maar kunnen ook in gebakken klinkers of gras worden uitgevoerd. De parkeervakken bestaan uit gebakken, mangaankleurige dikformaatklinkers, gestraat in elleboogverband. De trottoirs bestaan uit gebakken waalformaatklinkers, gestraat in elleboogverband. De trottoirband is 30cm breed en antracietkleurig. De banden hebben verschillende hulpstukken en toevoegingen zoals een schuine band, inritblokken en verhoogde banden. De hangende verlichting bestaat uit moderne, hangende schalen. De afvalbakken staan tegen de gevel (type Bammens Capitole) of staan vrij in de ruimte type Haagse afvalzuil, beiden in de kleur aluminiumgrijs, RAL-kleur 9007.



RAL 3002 - Karmijnrood



RAL 6012 - Zwartgroen



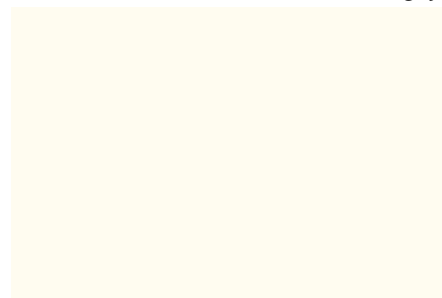
RAL 7032 - Kiezelgrijs



RAL 7043 - Verkeersgrijs



RAL 7044 - Zijdegrijs



RAL 9001 - Crèmewit



RAL 9005 - Diepzwart



RAL 9007 - Aluminiumgrijs



RAL 9011 - Grafietzwart



# CATALOGUS

## STRAATMEUBILAIR

### RESIDENTIE KWALITEIT

**kaart:  
RESIDENTIE & HOFSTAD  
KWALITEIT**

**kaart:  
DE '20-'40 WIJKEN**

**kaart:  
BESCHERMD STADSGEZICHT**

- 1 AFVALINZAMELING**
  - 1.1 AFVALBAK 50 LITER**
  - 1.2 HAAGSE AFVALZUIL 100 LITER**
  - 1.3 ONDERGRONDSE AFVAL-  
INZAMELING**

- 2 ANTIPARKEERVOORZIE-  
NINGEN**
  - 2.1 ANTI PARKEERPAAL -  
HAGENAAR**

- 3 BANKEN**
  - 3.1 VAN ALFFBANK - ENKEL**
  - 3.2 VAN ALFFBANK - DUBBEL**
  - 3.3 ZITRANDEN**

- 4 BOOMBESCHERMING**
  - 4.1 BOOMBESCHERMER -  
HAGENAAR**

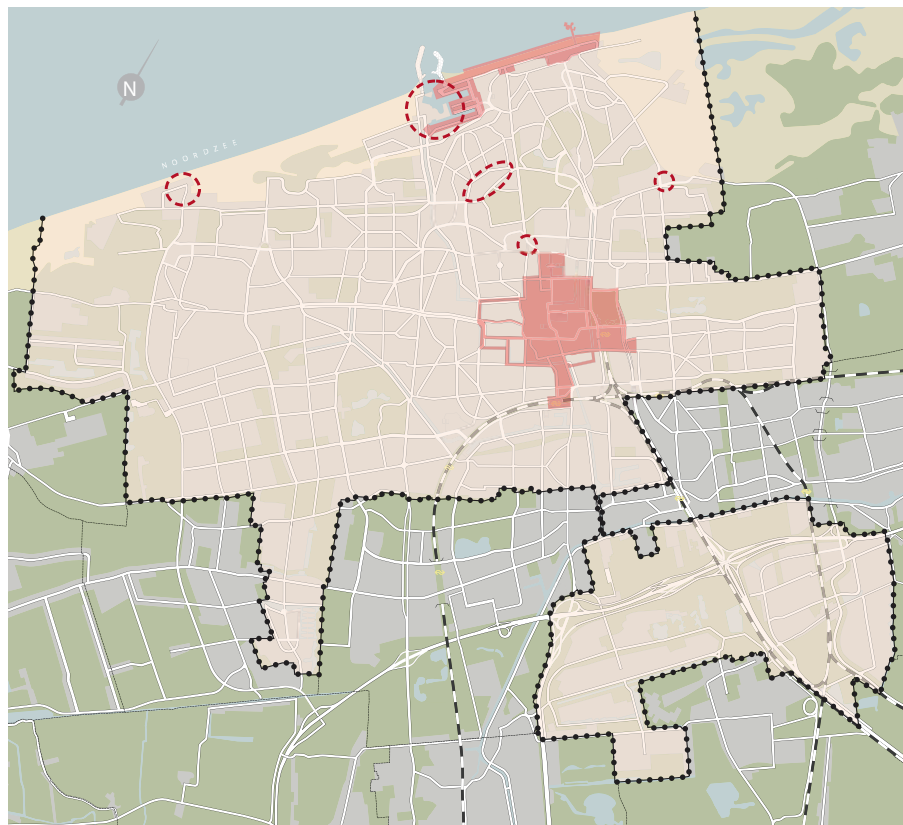
- 5 FIETSVOORZIENINGEN**
  - 5.1 FIETSENBEUGELS RVS**

- 6 FLEXIBELE AFSLUITING**
  - 6.1 VERZINKBARE PAAL - MET  
DUBBELE SLEUTEL**
  - 6.2 UITNEEMBARE PAAL -  
HAGENAAR**

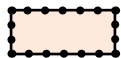
- 7 HEKWERKEN**
  - 7.1 KLASSIEK VOETSPIJLEN-  
HEKWERK**
  - 7.2 DRAADMATHEKWERK -  
DUBBELSTAAFS**

- 8 VERLICHTING**
  - 8.1 VERLICHTING VERKEERS-  
WEGEN**
  - 8.2 VERLICHTING WOON-  
GEBIEDEN**
  - 8.3 VERLICHTING PARKEN &  
PLEINEN - FRISO KRAMER**
  - 8.4 VERLICHTING PARKEN &  
PLEINEN - ALURA**
  - 8.5 BERLAGE MAST**
  - 8.6 HAAGSE MAST**

- 9 BESTRATINGSMATERIALEN  
& STANDAARDPROFIELEN**
  - 9.1 ERFTOEGANGSWEG -  
KLINKERS**
  - 9.2 GEBIEDSONTSLUITINGS-  
WEG - ASFALT**



bron: Kadernota Openbare Ruimte Den Haag 2012



**Residentie Kwaliteit**



**Hofstad Kwaliteit**



**nieuw aangewezen Hofstad Kwaliteit**

## kaart: HOFSTAD & RESIDENTIE KWALITEIT

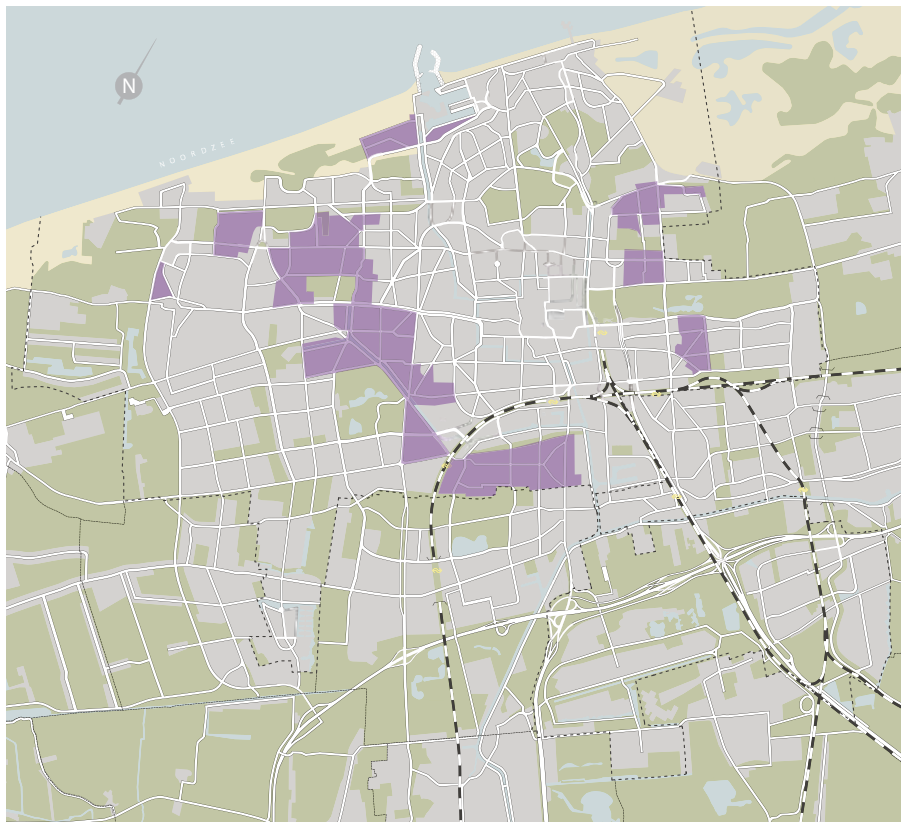
De Kadernota schetst twee kwaliteitsstandaards voor de openbare ruimte in Den Haag: Residentie Kwaliteit en Hofstad Kwaliteit. Afhankelijk van de functies in een gebied en de cultuurhistorische waarde geldt een bepaalde kwaliteitsstandaard. Een kwaliteitsstandaard bevat richtlijnen voor het ontwerp, de keuze van materialen en wegprofielen en tevens voor het bijbehorend onderhoudsniveau.

### Residentie Kwaliteit

Geldt in beginsel voor alle woon- en werkgebieden. Hiermee creëert Den Haag in de hele stad een herkenbare en duurzame ruimtelijke kwaliteit. De ontwerpen kenmerken zich door dienstbaarheid (vorm volgt functie), ingetogenheid en tijdloosheid (geen trendy design).

### Hofstad Kwaliteit

Geldt voor speciaal daarvoor aangewezen gebieden zoals de Binnenstad en Scheveningen Kuststrook. Dit zijn de meest intensief gebruikte en drukst bezochte delen van de stad. De gebieden met Hofstad Kwaliteit zijn vooral ingericht als voetgangersgebieden. De openbare ruimte moet aan hoge kwaliteitseisen voldoen. Hofstad Kwaliteit betekent in de binnenstad inrichting volgens De Kern Gezond. In de binnenstad wordt deze aanpak al met veel succes uitgevoerd.



bron: Welstandsnota Den Haag, Deel III, kaartbeeld Karaktergebieden

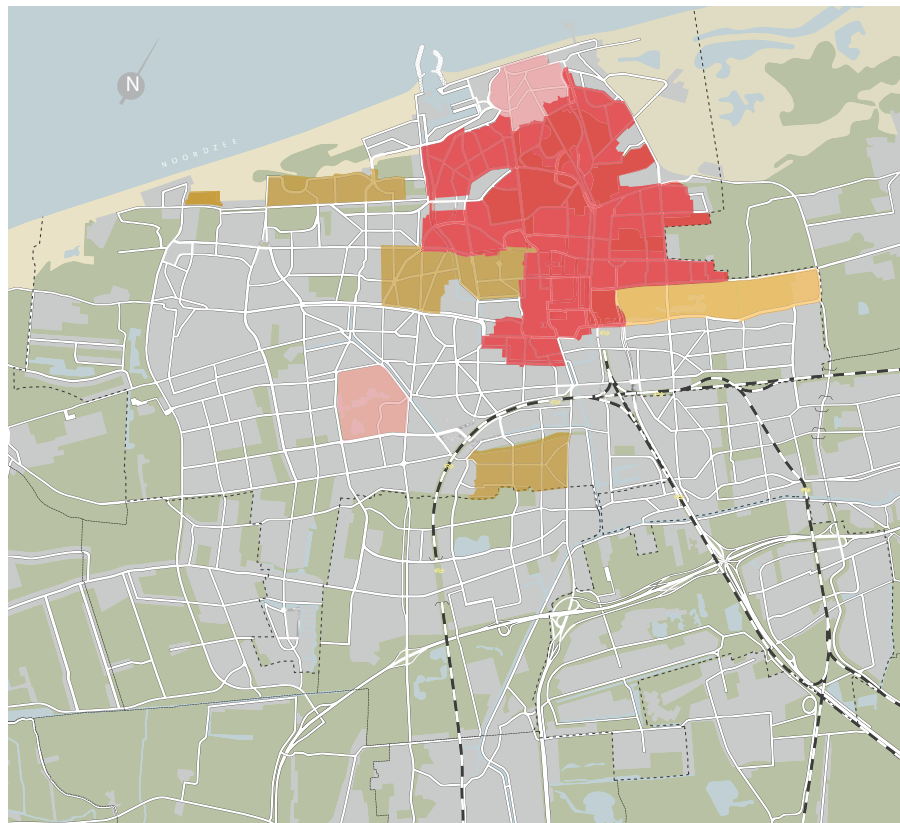
**Planmatige stadiuitbreiding 1920-1940**

## **kaart: DE '20-'40 WIJKEN**

De wijken die zijn ontstaan aan het begin van de twintigste eeuw, laten een opeening zien van architectonische en stedenbouwkundige vormgeving. In het verlengde van de ideeën van architect en stedenbouwer Berlage, en moderne stromingen in de kunst en architectuur uit de eerste twintig jaar van de twintigste eeuw, werd architectuur moderner en functioneler. In de wijken is dat te zien aan de sobere architectuur die in die dagen zeer modern oogde door de blokkige volumes en het gebruik van strak metselwerk, afgewisseld met betonnen elementen. De nieuwe stedenbouw zorgde voor geheel vooraf ontworpen wijkplattegronden. Deze wijken kenmerken zich door een samenspel tussen stedenbouw en architectuur.

Voorkeursmateriaal in de '20-'40 wijken bestaat uit:

- betonmaterialen met een toplaag van natuursteensplit
- Berlage masten als verlichting



bron: Welstandsnota Den Haag, Deel III, kaartbeeld Welstandsregimes



## kaart: BESCHERMD STADSGEZICHT

Met de aanwijzing als beschermd stadsgezicht heeft de gemeente een instrument om de cultuurhistorische waarde van een wijk of stadsdeel te beschermen. Den Haag kent zowel rijksbeschermd stadsgezichten als gemeentelijk beschermd stadsgezichten. De openbare ruimte maakt een onlosmakelijk onderdeel uit van het waardevolle stadsgezicht. Cultuurhistorische karakteristieken vragen om een overeenkomstige bestrating, beplanting en gepast straatmeubilair of soms om extra accenten.



## 1 AFVALINZAMELING

### 1.1 AFVALBAK 50 liter

#### Omschrijving

De standaard afvalbak voor Residentie Kwaliteit is de Capitole Prestige, geleverd door firma Bammens. De inhoud van de bak is 50 liter.

#### Kleur en uitvoering

In gebieden die vallen onder Hofstad Kwaliteit is de zwartgroen, RAL 6012. De afvalbak wordt bevestigd aan een beugel van thermisch verzinkt staal. Indien combinatie met bestaande palen of hekwerken is gewenst - zoals bij halteplaatsen - wordt de bak zonder beugel met aangepaste rugplaat bevestigd.

#### Toepassing en plaatsing

Naast de looproute, bij voorkeur tegen de gevel. In lijn met overige objecten indien niet tegen de gevel. De minimale afstand tot banken is enkele meters in verband met stankoverlast. Zie standaarddetail RST 01.

#### Bijzonderheden

*Adoptiebak* - Van dit type afvalbak bestaat er een adoptiebak. Burgers kunnen een adoptiebak aanvragen bij het betreffende stadsdeeltkantoor. In het bijbehorende contract is een reinigingsplicht opgenomen. De bak is voorzien van de tekst 'adoptiebak' en is alleen te openen met een bijbehorende sleutel.

*Hondenpoepbak* - De Capitole wordt ook gebruikt als hondenpoepbak. In dat geval is de opening voorzien van een met de hand te bedienen klep en is de bak voorzien van een hondenlogo.





## 1.2 HAAGSE AFVALZUIL 100 liter

### Omschrijving

De Haagse afvalzuil heeft een inhoud van 100 liter.

### Kleur en uitvoering

De standaarduitvoering van de Haagse afvalzuil is sendimir verzinkt NEN 1275 en gepoedercoat in de kleur aluminiumgrijs, RAL 9007. De staander is voorzien van een marmergrijze structuurlak, Akzo gris sablé 900.

### Toepassing en plaatsing

Naast de looproute, bij voorkeur tegen de gevel. Op strategische en herkenbare plaatsen, geschikt voor parken en pleinen. De minimale afstand tot banken is enkele meters in verband met stankoverlast. In winkelgebieden tegen de gevel plaatsen. In lijn met overige objecten plaatsen indien deze niet tegen de gevel staan. Zie standaarddetail RST 02.

### Bijzonderheden

De Haagse afvalzuil is in nauw overleg met de milieubeheerders ontwikkeld in 2010. De zuil is voorzien van een logo met de Haagse ooievaar. De betonnen sokkel zit 0.16m onder maaiveld, waardoor de bestrating onder de bak continu doorloopt.



### 1.3 ONDERGRONDSE AFVAL- INZAMELING

#### Omschrijving

De ondergrondse bakken voor het aanbieden van glas, papier en huisvuil bestaan uit ondergrondse containers met een afsluitende tranenplaat van verzinkt staal NEN 1275. Op de plaat is een koker met vulopening geplaatst. Ze worden geleverd VConsynt.

#### Kleur en uitvoering

De containers hebben een inhoud van 5 m<sup>3</sup>. Tranenplaat en koker zijn van thermisch verzinkt staal NEN 1275. Koker is gepoedercoat in de kleur zwartgroen, RAL 6012. De opneembare stalen containers zijn thermisch verzinkt NEN 1275.

#### Toepassing en plaatsing

Op goed bereikbare aanbiedplaatsen die centraal in een woonbuurt liggen. Bij plaatsing dient rekening gehouden te worden met ondergrondse infrastructuur en boomwortels. Niet plaatsen langs doorgaande verkeerswegen, naast fietspaden of op bruggen. Zie standaarddetail RST 05, 06 en 07.

#### Bijzonderheden

In Den Haag wordt het glas op kleur geselecteerd: wit en gekleurd. Hiervoor zijn gescheiden segmenten aanwezig met aparte vulopeningen. Standaard wordt er bij de afvalbakken een Haagse afvalzuil geplaatst om overig klein afval rondom de ondergrondse bakken in kwijt te kunnen.



## 2 ANTI-PARKEERVOORZIENINGEN

### 2.1 ANTI PARKEERPAAL - hagenaar

#### Omschrijving

Stalen conische buis type 'hagenaar', 0,75m hoog boven maaiveld.

#### Kleur en uitvoering

Opgelegd stalen logo: Haagse ooievaar.  
Thermisch verzinkt NEN 1275. Gepoedercoat in de kleur zwartgroen, RAL 6012.

#### Toepassing en plaatsing

Afsluiten van voetgangersgebieden.  
Verkeersgeleiding. Anti-parkeerpaal. Bij uitrit-constructies geven palen de bocht aan.  
Zie standaarddetail RST 04.

#### Bijzonderheden

Met springtegel in dezelfde afwerking als omliggende tegels. De palen worden geproduceerd door de firma VCP Streetcare BV, type MA 66.



### **3 BANKEN**

#### **3.1 VAN ALFFBANK - enkel**

##### **Omschrijving**

De standaardbank in de openbare ruimte in Den Haag is de Van Alffbank. De bank heeft een zitting en rugleuning van houten latten. Het onderstel bestaat uit een verzinkt en gebogen, stalen T-profiel.

##### **Kleur en uitvoering**

Het onderstel wordt thermisch verzinkt NEN 1275 en gepoedercoat in de kleur zwart RAL 9011. De latten zijn van Cumaru-hout (FSC). De kleur van de latten is afhankelijk van de standplaats. Er zijn 3 mogelijkheden; de standaardkleur is zwartgroen (RAL 6012), eiken gelakt en wit (RAL 9001). De bank kent twee verschillende uitvoeringen: de enkele en de dubbele (geschakelde) vorm. De lengte van de bank is altijd 3.00m<sup>1</sup>.

##### **Toepassing en plaatsing**

De Van Alffbank is de standaardbank voor parken en pleinen in Den Haag. De bank wordt gefundeerd op twee betonplaten onder het onderstel. Bevestiging middels draadeinden. De betonplaten bevinden zich onder de bestrating. In serie geplaatst bedraagt de tussenafstand tussen de banken 0.30 m. Afvalbakken moeten op directe loopafstand van enkele meters bereikbaar zijn en mogen dus niet direct aansluitend bij de bank geplaatst. Zie standaarddetail RST 09.

##### **Bijzonderheden**

De banken worden geproduceerd door de Haeghe Groep in Den Haag.



### 3.2 VAN ALFFBANK - dubbel

#### Omschrijving

De standaardbank in de openbare ruimte in Den Haag is de Van Alffbank. De bank heeft een zitting en rugleuning van houten latten. Het onderstel bestaat uit een verzinkt en gebogen, stalen T-profiel.

#### Kleur en uitvoering

Het onderstel wordt thermisch verzinkt NEN 1275 en gepoedercoat in de kleur grafiet-zwart, RAL 9011. De latten zijn van Cumaru-hout (FSC). De kleur van de latten is afhankelijk van de standplaats. Er zijn 3 mogelijkheden; de standaardkleur is zwartgroen (RAL 6012), eiken gelakt en wit (RAL 9001). De lengte van de bank is altijd 3.00 m<sup>1</sup>.

#### Toepassing en plaatsing

De Van Alffbank is de standaardbank voor parken en pleinen van Den Haag. De bank wordt gefundeerd op twee betonplaten onder het onderstel. Bevestiging middels draadeinden. De betonplaten bevinden zich onder de bestrating.

In serie geplaatst bedraagt de tussenafstand tussen de banken 0.30 m. Afvalbakken moeten op directe loopafstand van enkele meters bereikbaar zijn mogen dus niet direct aansluitend bij de bank geplaatst worden in verband met stankoverlast.

Zie standaarddetail RST 08.

#### Bijzonderheden

De banken worden geproduceerd door de Haeghe Groep in Den Haag.



### 3.3 ZITRANDEN

#### Omschrijving

De zitranden hebben een schuinaflopnd profiel, zodat er extra zitcomfort is voor de gebruiker. De zitranden bestaan uit elementen van 2.50 m' lengte, die aan elkaar geschakeld kunnen worden.

#### Kleur en uitvoering

Hoogwaardige betonmaterialen eventueel met granito- of terrazzoafwerking, gepolijst natuursteen.

#### Toepassing en plaatsing

Op zeer intensief gebruikte plaatsen; bij speelplekken of op pleinen. Vaak is er een combinatie, waarbij de zitrand bescherming biedt aan een beplantingsvak. In dit laatste geval is er een standaard klassiek voethek dat tevens als rugleuning dient.

#### Bijzonderheden

Geen.



## **4.1 BOOMBESCHERMER - hagenaar**

### **Omschrijving**

Standaard boombescherming voor bomen tussen geparkeerde auto's in woonstraten is de verzinkt stalen, conische paal, type 'hagenaar'.

### **Kleur en uitvoering**

Opgelegd stalen logo: Haagse ooievaar. Verzinkt NEN 1275, kleur zwartgroen, RAL 6012. Hoogte boven maaiveld 0.75m.

### **Toepassing en plaatsing**

In parkeerboomstroken. Aan weerszijden van boomkrans op de hartlijn van de bomenrij. Zie standaarddetail RST 01, 02 en 05.

### **Bijzonderheden**

Gevuld met beton. De palen worden geproduceerd door de firma VCP Streetcare BV, type MA 66.



## **5 FIETSVOORZIENINGEN**

### **5.1 FIETSENBEUGEL RVS**

#### **Omschrijving**

De standaard fietsenbeugel in Den Haag is het zogenaamde 'nietje', bestaande uit een rvs buis met een diameter van 50 mm.

De breedte is 0.50 m en de hoogte bovengronds is 0.80 m.

#### **Kleur en uitvoering**

Geborsteld RVS blank AISI 316.

#### **Toepassing en plaatsing**

Daar waar een beperkte stalling van fietsen in de openbare ruimte wordt verlangd. Beugel zodanig plaatsen dat een te stallen fiets van ca. 2.00m geen hinder voor passanten oplevert. Beugels bij voorkeur haaks op gevel plaatsen.

Zie standaarddetail RST 03.

#### **Bijzonderheden**

Geen.





## **6 FLEXIBELE AFSLUITING**

### **6.1 VERZINKBARE PAAL - met dubbele sleutel**

#### **Omschrijving**

#### **Kleur en uitvoering**

#### **Toepassing en plaatsing**

Als flexibele afsluiting op plaatsen waar selectieve toegankelijkheid voor motorvoertuigen zoals voor verkeer van de hulpdiensten en de reiniging is vereist en pollers te duur zijn.

#### **Bijzonderheden**

De paal heeft twee sleutels; één voor de brandweer en één voor bewoners. Bewoners moeten de paal altijd terugzetten, daarna is de sleutel uitneembaar. Leverancier is Erdi Verkeerstechniek BV.



## 6.2 UITNEEMBARE PAAL - hageenaar

### Omschrijving

Uitneembare conische paal als model 'hageenaar'.

### Kleur en uitvoering

Opgelegd stalen logo: Haagse ooievaar. Thermisch verzinkt NEN 1275. Standaardkleur zwartgroen, RAL 6012, met witte reflectie ter herkenning voor de hulpdiensten.

### Toepassing en plaatsing

Als flexibele afsluiting op plaatsen, waar pollers te duur zijn. Er zijn goede ervaringen met het gebruik van een extra voetplaat voor het tijdelijk wegzetten van de paal. Zie standaarddetail RST 04.

### Bijzonderheden

ERS-vergrendelingssysteem. Driehoeksleutel ten behoeve van het uitnemen van de paal. De driehoeksleutel is bekend bij de hulpdiensten. Met stalen voetplaat 500x500mm. Bij voorkeur met ketting in de voet



## 7 HEKWERKEN

### 7.1 KLASIEK SPIJLENHEKWERK

#### Omschrijving

Laag spijlenhekwerk 0.40 of 0.80m hoog met een dubbele bovenligger.

#### Kleur en uitvoering

Standaardkleur zwartgroen, RAL 6012.  
In Wateringse Veld grafietzwart, RAL 9011.

#### Toepassing en plaatsing

Bescherming van beplantingsvakken, terughoudend toepassingsbeleid.  
Zie standaarddetail RHE 01, 03, 04 en 05.

#### Bijzonderheden

Kleine bochtstralen laten walsen.  
Het voethek is in combinatie met een zitrand en rugleuning. Het hekwerk van 0.80m hoogte kan ook worden toegepast in combinatie met een betonnen band.



## 7.2 DRAADMATHEKWERK - dubbelstaafs

### Omschrijving

Hekwerk gemaakt van dubbelstaafsdraadmatten.

### Kleur en uitvoering

Standaardkleur zwartgroen, RAL 6012.

### Toepassing en plaatsing

Hoogte 0.60, 0.80, 1.00 en 1.20m ter bescherming van plantsoenen en speelplaatsen, terughoudend toepassingsbeleid. Hoogte 1.43m en 2.03m ter afsluiting van sportvoorzieningen, terughoudend toepassingsbeleid.

Zie standaarddetail RHE 13 - 20.

### Bijzonderheden

Kleine bochtstralen laten walsen.



## **8 VERLICHTING**

### **8.1 VERLICHTING HOOFD- WEGEN**

#### **Omschrijving**

Hoge, conische masten met enkele of dubbele uithouder en voorzien van functionele armaturen.

#### **Kleur en uitvoering**

Conische stalen masten van 6 tot en met 11 meter, vaak met uitlegger van 15°-5°. In sommige gevallen kan het armatuur direct de paal geplaatst worden. Alle conische lichtmasten van verzinkt staal NEN 1275. Kleur RAL 7032, kiezelgrijs. De armaturen zijn geschikt voor compacte fluorescentielamp (PLL) 36W-55W,80W, keramische metaalhalogeenlamp (CDO) 70W-100W-150W, keramische metaalhalogeenlamp (CPO) 60W-90W-140W of inductielamp (QL) 85W-165W.

Zie standaarddetail RVE 05 - 08.

#### **Toepassing en plaatsing**

In middenligging masten met dubbele uitlegger. In zijligging enkele masten alternerend of in portaalopstelling.

#### **Bijzonderheden**

Verlichting ontworpen op verkeersveiligheid. QL verlichting voornamelijk toepassen op moeilijk bereikbare locaties (in nabijheid van tramleidingen of drukke kruisingen).



## 8.2 VERLICHTING WOON- GEBIEDEN

### Omschrijving

Halfhoge, conische masten met functionele armaturen

### Kleur en uitvoering

Conische, stalen masten van 6 meter met uitlegger van 15°-5°. Conische, stalen masten van 4 meter paaltop (indien nodig kunnen ook hogere masten toegepast worden). Alle conische lichtmasten van verzinkt staal NEN 1275. Kleur RAL 7032, kiezelgrijs.

De armaturen zijn geschikt voor compacte fluoresciënlamp (PLL) 24W-36W-55W, keramische metaalhalogeenlamp (CDO) 70W, keramische metaalhalogeenlamp (CPO) 45W-60W of inductielamp (QL) 55W. Alle lampen geven wit licht. Zie standaarddetail RVE 04.

### Toepassing en plaatsing

In trottoirs van woonstraten. Alternerend of in portaalopstelling.

### Bijzonderheden

Verlichting ontworpen op zowel verkeersveiligheid als sociale veiligheid. Keuze van lichtmasten en opstelling kan bepaald worden door aanwezigte of geplande bomen of voorkeur van architect. De verlichtingseisen bepalen het ontwerp. Bij toepassing van lage masten langs auto routes moet rekening gehouden worden met verblinding.



### **8.3 VERLICHTING PARKEN & PLEINEN - Friso Kramer**

#### **Omschrijving**

Lage masten met functioneel decoratieve armaturen (paaltop armaturen).

#### **Kleur en uitvoering**

Conische, stalen masten van 4 meter paaltop KFK (Kleine Friso Kramer) en conische, stalen masten van 6 meter paaltop GFK (Grote Friso Kramer). Alle conische lichtmasten van verzinkt staal NEN 1275. Kleur RAL 7032, kiezelgrijs.

De armaturen zijn geschikt voor compacte fluorescentielamp (PLL) 24W-36W, keramische metaalhalogeenlamp (CPO) 45W of inductielamp (QL) 55W.

Zie standaarddetail RVE 04.

#### **Toepassing en plaatsing**

In woonstraten, op pleinen en langs doorgaande routes in parken.

#### **Bijzonderheden**

Verlichting ontworpen op sociale veiligheid. Parken of groengebieden worden niet verlicht, uitgezonderd de doorgaande routes.



## 8.4 VERLICHTING PARKEN & PLEINEN - model Alura

### Omschrijving

Moderne, lage masten met functioneel decoratieve armaturen (paaltop armaturen).

### Kleur en uitvoering

Alle conische lichtmasten van verzinkt staal NEN 1275. Kleur RAL 7032, kiezelgrijs. De armaturen zijn geschikt voor compacte fluorescentielamp (PLL) 36W, keramische metaalhalogeenlamp (CPO) 45W of inductielamp (QL) 55W.

### Toepassing en plaatsing

Op pleinen en langs doorgaande routes in parken en bij ontmoetingsplekken. Duurdere, moderne variant van de Friso Kramer. Zie standaarddetail RVE 04.

### Bijzonderheden

Verlichting ontworpen op sociale veiligheid. Parken of groengebieden worden niet verlicht, uitgezonderd de doorgaande routes. De armatuur wordt geproduceerd door de firma Schröder.





## 8.5 BERLAGE MAST

### Omschrijving

Een door architectenbureau Berlage in de 20-er jaren ontworpen verlichtingsmast voor de gemeente Den Haag. Er zijn 3 typen, maar in het Residentie Kwaliteit-gebied wordt enkel type 2 en 3 toegepast.

Berlage type 2 wordt het meest toegepast. Bij bredere wegprofielen wordt type 3 toegepast, soms in combinatie met type 2.

### Kleur en uitvoering

De Berlagemasten worden in originele staat of als replica onderhouden en/of uitgevoerd.

De kleurstelling is van beneden naar boven:

- sokkel: verkeersgrijs, RAL 7043
- mast: kiezelgrijs, RAL 7032
- accenten: karmijnrood, RAL 3002.

### Toepassing en plaatsing

In de 20-40 wijken en conform de nota 'Op straat gezet'. Deze mast wordt tegenwoordig ook geplaatst in wijken die in aanmerking zijn gekomen voor wijkverbetering.

Zie standaarddetail RVE 01 - 03.

### Bijzonderheden

Verlichting ontworpen als decoratief element in de openbare ruimte. De lichttechnische eigenschappen zijn zeer matig. Om toch aan de vereiste verlichtingssterkte te voldoen moeten er veel masten geplaatst worden wat o.a. gevolgen kan hebben voor het aantal parkeerplaatsen en/of bomen.



## 8.6 HAAGSE MAST

### Omschrijving

De Haagse mast is gemaakt van gietijzer en heeft een decoratie van bloemmotieven. De mast is voorzien van een decoratief armatuur. Vanaf 2008 wordt alleen het 'recht-hoekige' in plaats van het 'ronde' armatuur toegepast.

### Kleur en uitvoering

Rijk geornamenteerde, gietijzeren palen. De standaardkleur is zwartgroen, RAL 6012. De armatuur heeft dezelfde kleur als de mast en is geschikt voor een compacte fluorescentielamp (PLL) 24W-36W, keramische metaalhalogeenlamp (CPO) 45W-70W of inductielamp (QL) 55W.

### Toepassing en plaatsing

In beschermd stadsgezicht en conform de nota 'Op straat gezet'.

### Bijzonderheden

Verlichting ontworpen als decoratief element in de openbare ruimte in dagsituatie. De lichttechnische eigenschappen van deze armaturen zijn matig. De verlichtingseisen bepalen het ontwerp.



## **9 BESTRATINGSMATERIALEN & STANDAARDPROFIELEN**

### **9.1 ERFTOEGANGSWEG - klinkers**

#### **Omschrijving**

Het materiaal in de erftoegangswegen bestaat uit dikformaat straatbaksteen in de rood-bruine standaardkleur. In de trottoirs worden 30x30x5cm betontegels in halfsteensverband toegepast. In de '20-'40 wijken wordt een tegel met een toplaag van natuursteensplit toegepast.

In de erftoegangswegen bestaat de rijbaan uit dikformaat straatbaksteen, gestraat in keperverband. In de erftoegangswegen geldt een 30-km/uur-regime om de snelheid van de auto's af te remmen en liggen er sinus-vormige drempels die worden meegestraat in dikformaat straatbaksteen. De parkeervakken worden gescheiden van de rijbaan door een strekkenlaag met in één daarvan markering van verkeersstenen.

Het parkeervak is 2.00m breed en gestraat in elleboogverband. Standaard zit in de trottoirband de kolk voor de afwatering. Wanneer het hoogte-technisch gezien niet uitkomt om de afwatering in de band te doen kan er een straatkolk in het parkeervak worden geplaatst.

De verlichting bestaat standaard uit conische, grijze masten van 4 meter hoogte. In de '20-'40 wijken worden ook vaak historische Haagse palen met een ronde Hogro-kap toegepast. De bochten worden voorzien van 'oren', naar gelang de parkeerdruk kunnen daar anti-parkeerpalen op geplaatst worden van het type 'hagenaar'.



## 9.2 GEBIEDSONTSLUITINGS- WEG - asfalt

### Omschrijving

De gebiedsontsluitingswegen hebben rijbanen in zwart asfalt. De fietspaden bestaan bij voorkeur uit rood asfalt, indien dit om technische redenen niet kan liggen ze in rode 30x30x8cm betontegels. De parkeervakken worden gestraat in klinkers in elleboogverband. Afhankelijk van de profielbreedte staan de bomen tussen de geparkeerde auto's op dammen of in de brede trottoirs. De bomen hebben een betonnen spiegel van minimaal 1.20x1.20m. Ter bescherming staan er beton-gevulde hagen aan weerszijden. In de trottoirs worden 30x30x5cm betontegels in halfsteensverband toegepast. In de '20-'40 wijken wordt een tegel met een toplaag van natuursteensplit toegepast.

Op de kruisingen van de gebiedsontsluitingsweg met de erftoegangsweg bevindt zich een inritconstructie om de overgangen van 30-km/uur naar 50-km/uur te markeren. De verlichting bestaat uit de standaard verkeersverlichting met conische masten van 6 tot 11 meter hoogte.



**RAL 3002 - Karmijnrood**



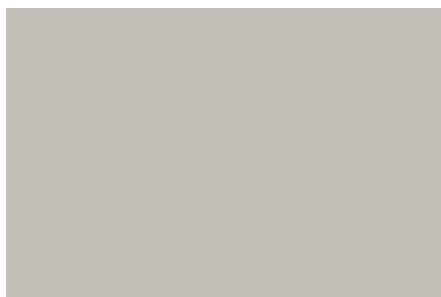
**RAL 6012 - Zwartgroen**



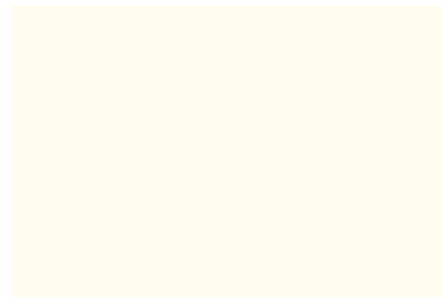
**RAL 7032 - Kiezelgrijs**



**RAL 7043 - Verkeersgrijs**



**RAL 7044 - Zijdegrijs**



**RAL 9001 - Crèmewit**



**RAL 9005 - Diepzwart**



**RAL 9007 - Aluminiumgrijs**



**RAL 9011 - Grafietzwart**